

Felsőfokú szakképzésen végzetek

Válaszadók száma = 28



Felmérés eredmények

Jelmagyarázat

Kérdésszöveg



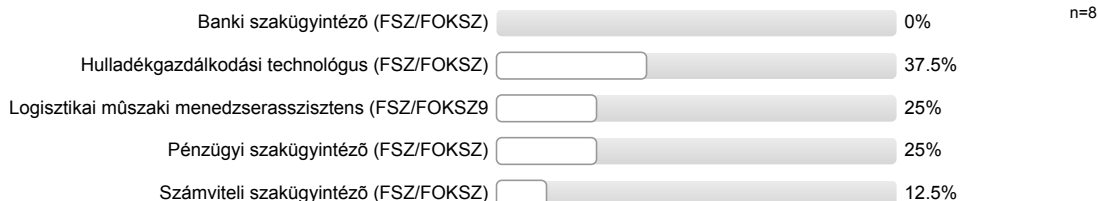
1. AZ ELVÉGZETT KÉPZÉS KEZDETE, JELLEMZŐI

1.1. Az intézmény melyik karán végzett?

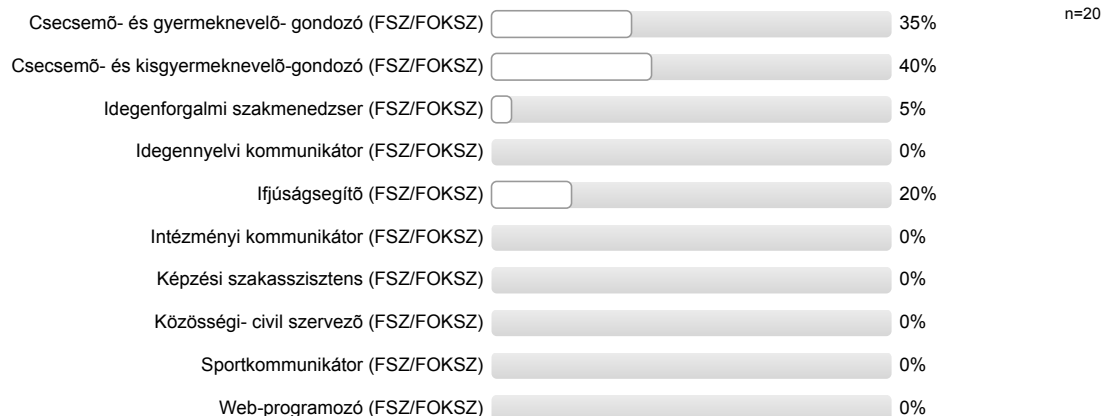
Kérjük, válasszon az alábbi listából! (Ha az adott évben több karon is végzett, arra gondoljon, amelyet fontosabbnak, főszakjának tart!)



1.2.1. Milyen szakon végzett ebben az intézményben? Kérjük, válasszon az alábbi listából! (Ha az adott évben több szakon is végzett, arra gondoljon, amelyet fontosabbnak, főszakjának tart!)



1.2.2. Milyen szakon végzett ebben az intézményben? Kérjük, válasszon az alábbi listából! (Ha az adott évben több szakon is végzett, arra gondoljon, amelyet fontosabbnak, főszakjának tart!)

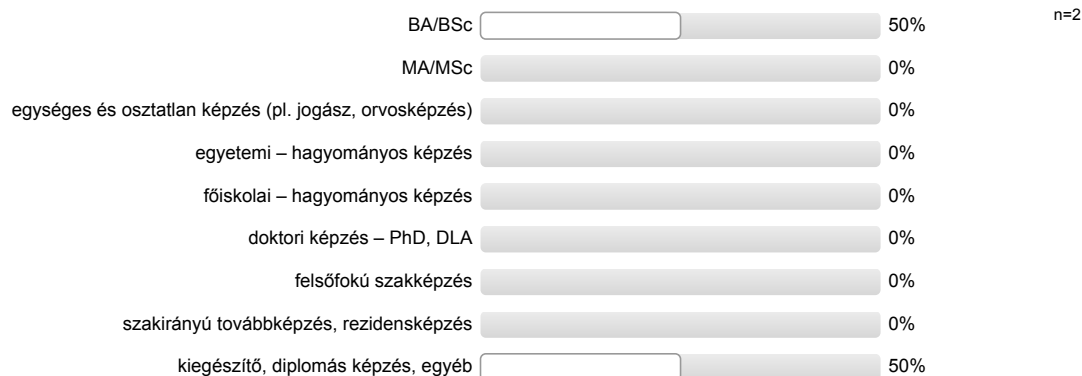


2. EGYÉB FELSŐFOKÚ TANULMÁNYOK

2.1. A megkeresés alapjául szolgáló képzés megkezdése óta (közben, vagy utána) szerzett-e egyéb felsőfokú végzettséget?



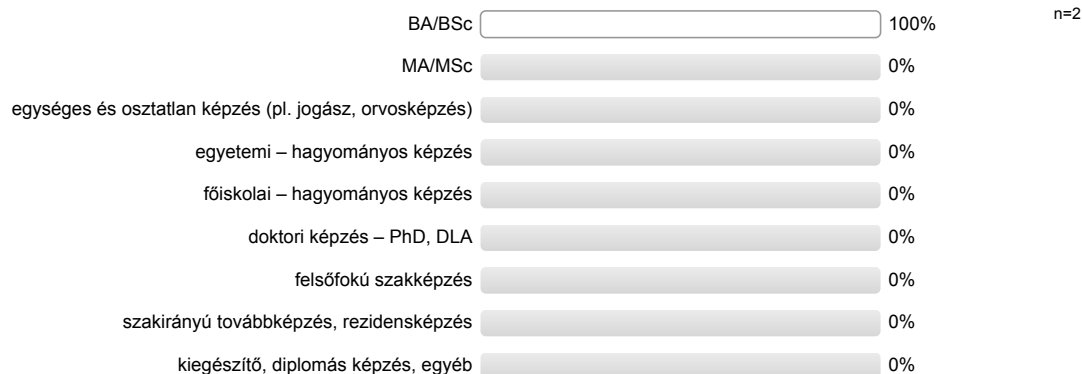
2.1.2. Ezt milyen képzési formában szerezte?



2.2. Részt vesz-e jelenleg felsőfokú képzésben?



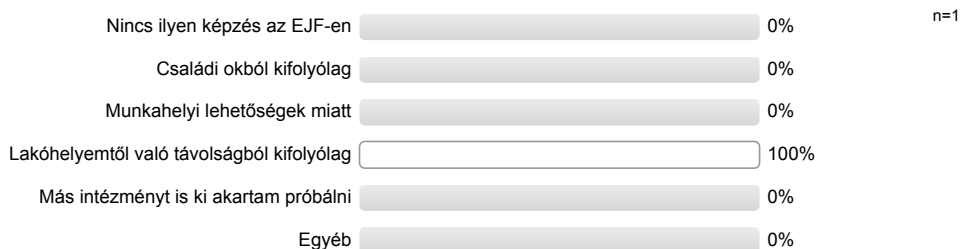
2.2.2. Ezt milyen szintű képzésben végzi?



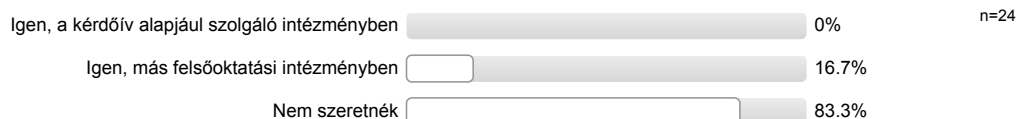
2.2.3. Jelenleg mely felsőoktatási intézmény hallgatója az egyéb felsőfokú végzés esetében?



2.2.5. Mi az oka, hogy nem az EJF-en tanul?



2.3.1. Felsőfokú szakképzés



2.3.2. Alapképzés (BA/BSc)



2.3.3. Mesterképzés (MA/MSc)



2.3.4. Szakirányú továbbképzés, rezidensképzés



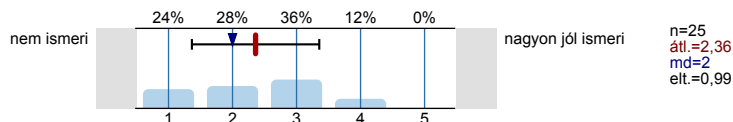
2.3.5. Doktori (PhD, DLA) képzés



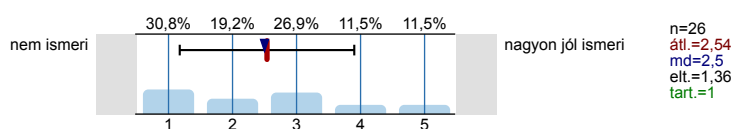
2.3.6. Egységes, osztatlan képzés (pl. jogász, orvosképzés)



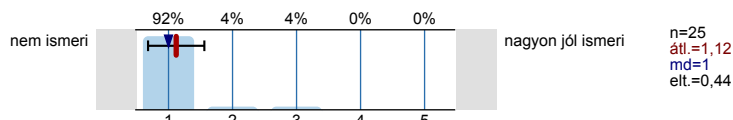
2.4.1. angol nyelvből:



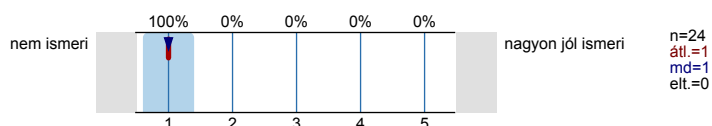
2.4.2. német nyelvből:



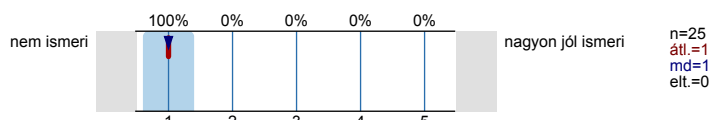
2.4.3. francia nyelvből:



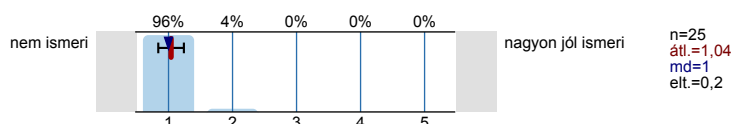
2.4.4. olasz nyelvből:



2.4.5. spanyol nyelvből:



2.4.6. orosz nyelvből:



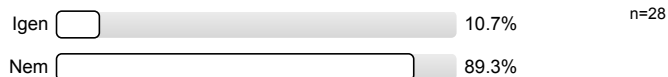
2.5.1. ...végzett-e tanulmányaihoz kapcsolódó (szakmai) munkát?



2.5.2. ...végzett-e nem szakmai munkát?



2.5.3. ...dolgozott-e külföldön?



3. ÁTMENET A MUNKA VILÁGÁBA

3.1. Ön a kérdőív alapjául szolgáló felsőfokú szakképzése során jellemzően minek tekintette magát inkább?



3.2. A végzettség megszerzésekor rendelkezett Ön főállású munkaviszonnyal, (szolgálati jogviszonnyal)?



3.2.1. Hogyan jutott Ön ehhez a munkához?

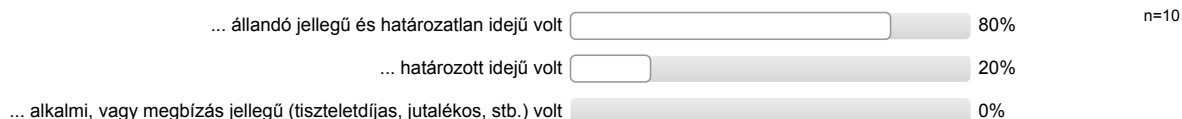
Kérjük, ha több tényező is közrejátsszott, a legfontosabbat jelölje be!



3.2.2. Véleménye szerint milyen szakterületen végzett tanulmányok feleltek meg a legjobban ennek a munkának?



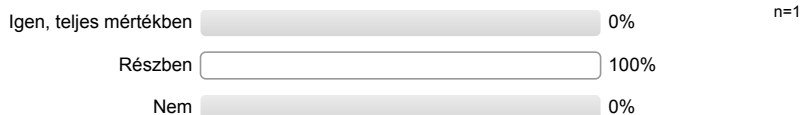
3.2.3. Önnek ez a munkaviszonya...



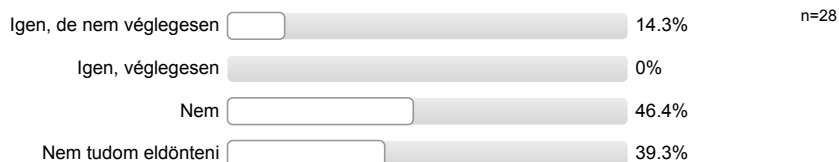
3.3. A kérdőív alapjául szolgáló végzettség megszerzését követően dolgozott-e hosszabb-rövidebb ideig külföldön? (Kérjük, az esetleges jelenleg zajló külföldi munkavégzésére is gondoljon!)



3.3.4. Ez a munka/ezek a munkák kapcsolódtak-e a felsőfokú végzettségéhez?



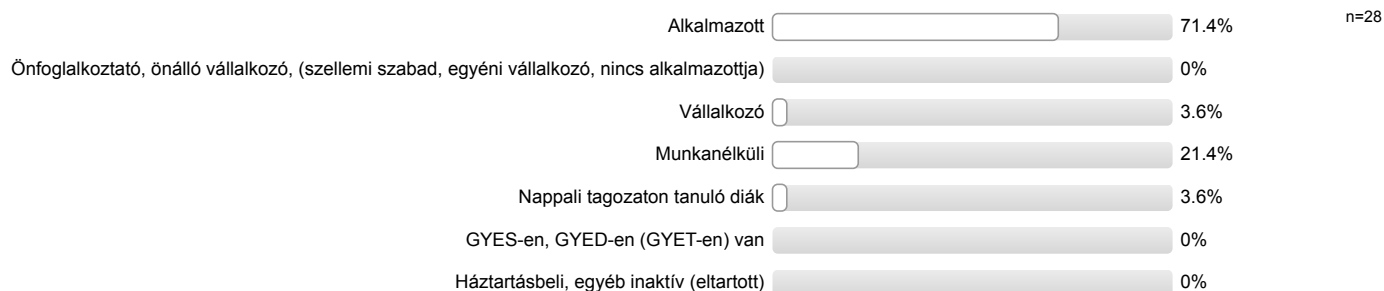
3.4. Tervez-e (további) külföldi munkavállalást az elkövetkező 5 évben?



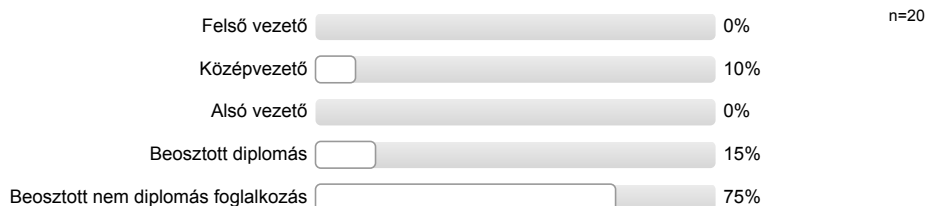
4. MUNKAERŐ-PIACI HELYZET

4.1. Mi az Ön jelenlegi fő munkaerő-piaci státusza?

Kérjük, a leginkább jellemzőt jelölje meg!



4.1.1. Milyen beosztásban dolgozik?



4.1.4.2. Keres-e munkát?

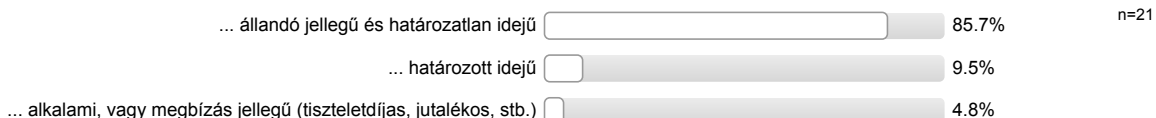


4.2. Munkaerő-piaci részvétel

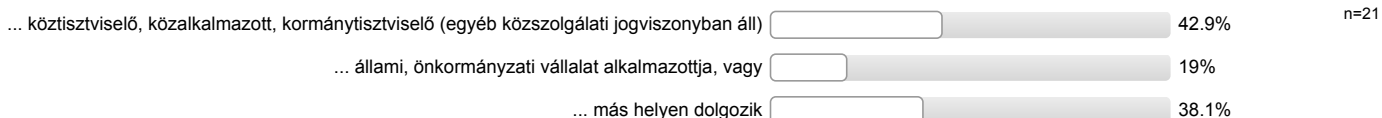


Az alábbiakban a jelenlegi fő munkaviszonyával kapcsolatos kérdéseket teszünk fel. Kérjük, ha több dolgot is csinál, akkor válassza ki, hogy melyiket tekinti a fő foglalkozásának, és a következőkben erre a tevékenységére és munkahelyére vonatkozó válaszokat adja meg!

4.3. Az Ön fő munkaviszonya...



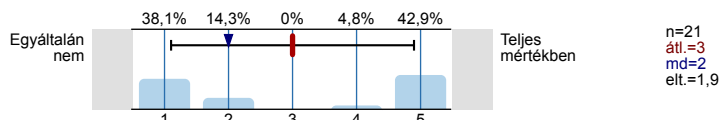
4.4. Ön ...



4.6. Hány alkalmazottja/beosztottja van?



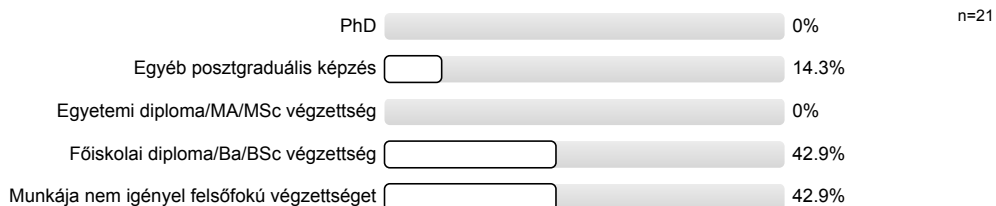
4.7. Milyen mértékben használja jelenlegi munkájában a kérdőív alapjául szolgáló tanulmányai során elsajátított tudást, megszerzett készségeket? Osztályozzon 1-től 5-ig!



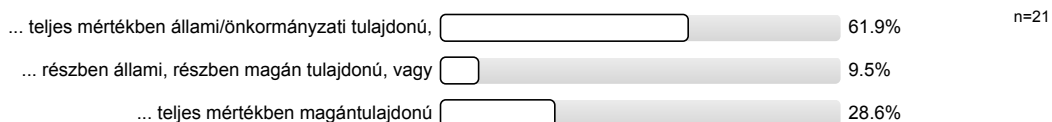
4.8. Véleménye szerint milyen szakterületen végzett tanulmányok felelnek meg a legjobban ennek a munkának?



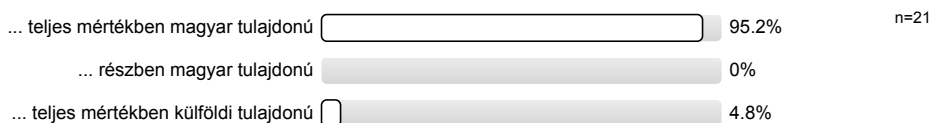
4.9. Véleménye szerint milyen szintű képzettség felel meg legjobban jelenlegi munkájának?



4.11. Az Ön munkahelye...

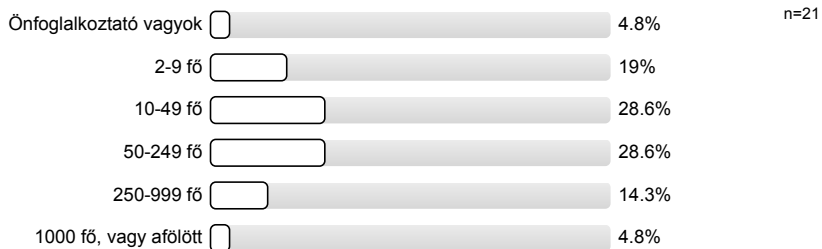
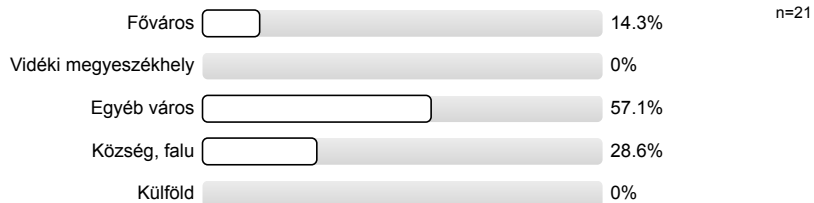
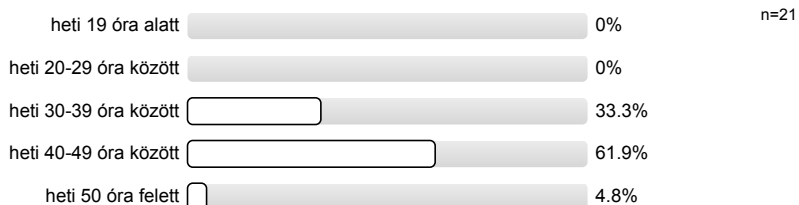
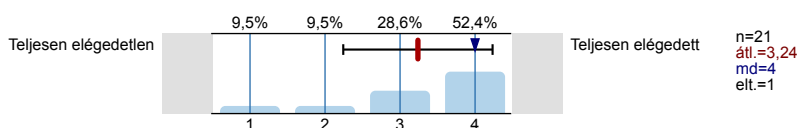


4.12. Az Ön munkahelye...

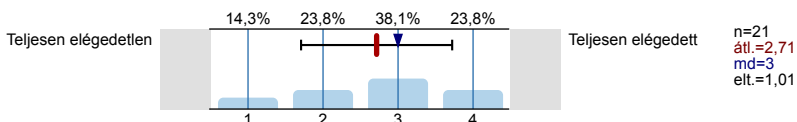


4.13. Megközelítőleg hány fő dolgozik az Ön cégénél?

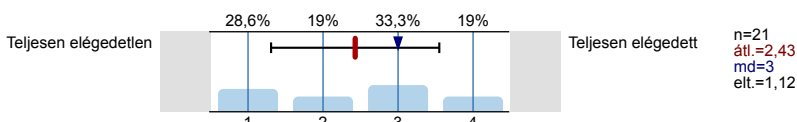
Kérjük, a teljes – legnagyobb – munkavállalói létszámot jelölje meg, több telephellyel rendelkező cég esetén pl. az anyavállalat összesített létszámát!

**4.14. Kérjük, az alábbi listából válassza ki munkahelye ágazatát!****4.15. Kérjük, tüntesse fel munkahelye települését! (Azét a települését, ahol munkavégzésének többsége zajlik!) Ön külföldön (nem Magyarországon) dolgozik?****4.15.3. Milyen településen dolgozik jelenleg?****4.17. Hány munkaórát dolgozott főállásában az előző héten? Ha ez nem egy "szokásos" hét volt, akkor az utolsó "szokásos" héten hány munkaórát dolgozott a főállású munkahelyén?****5.1.1. Mennyire elégedett főállású munkájával a munka szakmai, tartalmi része szempontjából?**

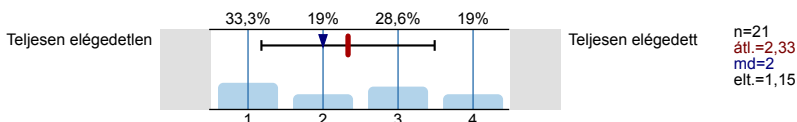
5.1.2. Mennyire elégedett főállású munkájával a szakmai előmenetel, karrierépítés szempontjából?



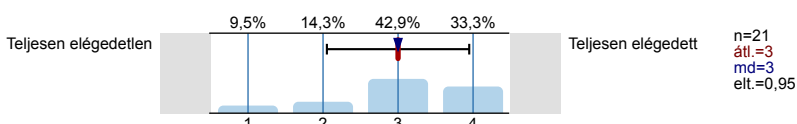
5.1.3. Mennyire elégedett főállású munkájával a munka presztízse, társadalmi megbecsültsége szempontjából?



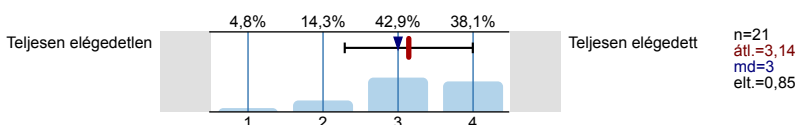
5.1.4. Mennyire elégedett főállású munkájával a jövedelem és juttatások szempontjából?



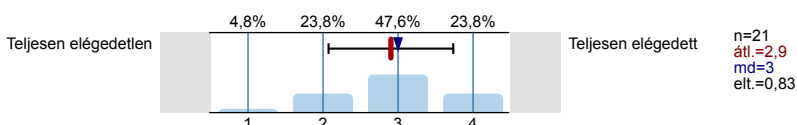
5.1.5. Mennyire elégedett főállású munkájával a munka személyi körülményei szempontjából?



5.1.6. Mennyire elégedett főállású munkájával a munka tárgyi körülményei szempontjából?



5.1.7. Mennyire elégedett főállású munkájával a munka összességét tekintve?

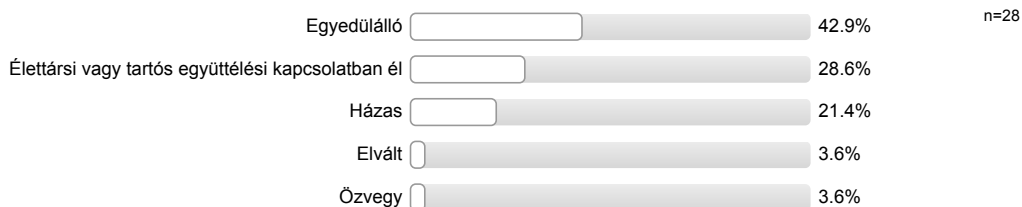


6. SZEMÉLYES ADATOK

6.1. Az Ön neme?



6.3. Mi az Ön hivatalos családi állapota?

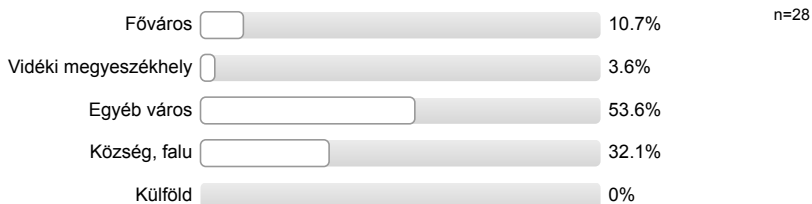
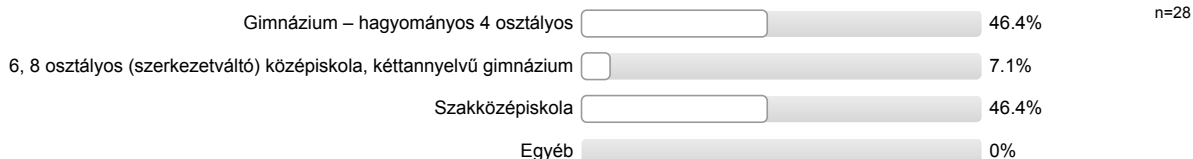
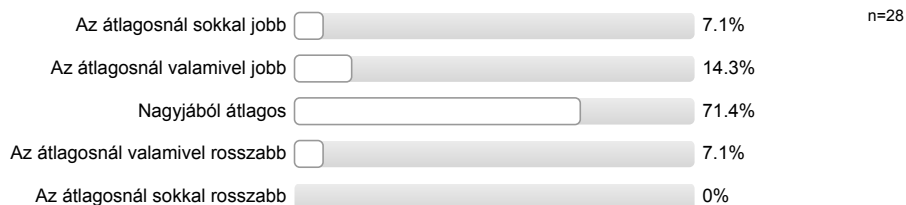


6.4. Van-e 18 év alatti gyermeke?

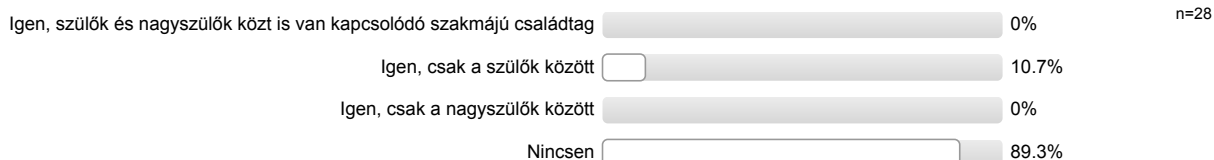


6.5. Milyen településen lakott Ön 14 éves korában? Ez a település külföldön (nem Magyarországon) van?



6.6. Milyen településen él Ön jelenleg?*(Arra a településre gondoljon, ahol ténylegesen, életvitelszerűen él!)***Ez a település külföldön (nem Magyarországon) van?****6.6.3. Milyen településen lakik jelenleg?****6.7. Milyen típusú középiskolai osztályban szerzett érettségit?****6.8. Mi volt az Ön édesapjának legmagasabb iskolai végzettsége akkor, amikor Ön 14 éves volt?****6.9. Mi volt az Ön édesanyjának legmagasabb iskolai végzettsége akkor, amikor Ön 14 éves volt?****6.10. Összességében hogyan ítéli meg családja anyagi helyzetét akkor, amikor Ön 14 éves volt?**

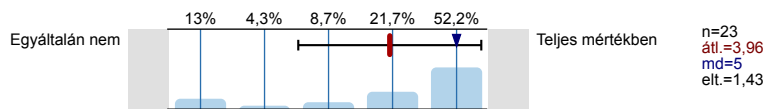
6.11. Van-e a családjában az Önéhez hasonló szakterületen végzettséget szerzett, e szakterületen dolgozó családtag? Kérjük, ne a végzettség szintjére, hanem az esetleges szakmai kapcsolódásra gondoljon! Kérjük, a szülői és nagyszülői körre gondoljon!



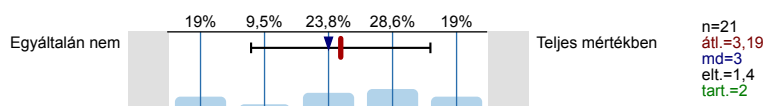
EJF INTÉZMÉNYI KÉRDÉSBLOKK

Mennyire befolyásolták az alábbi tényezők a munkavállalását?

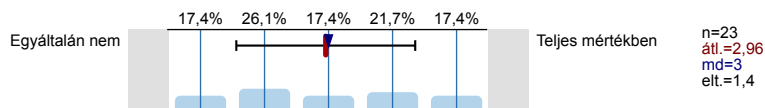
1. A munka szakmai, tartalmi része



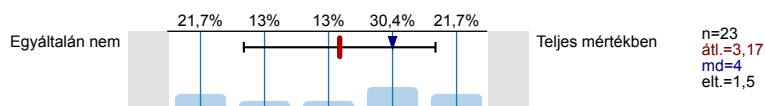
2. Szakmai előmenetel, karrierépítési lehetőség



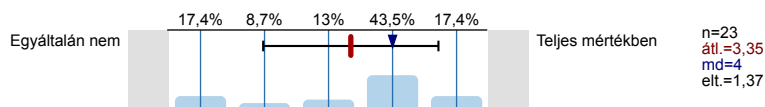
3. A munka szakmai presztízse



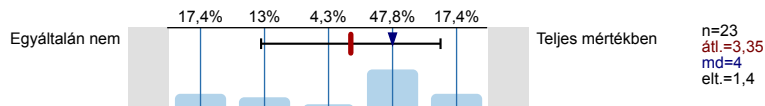
4. Jövedelem, juttatások



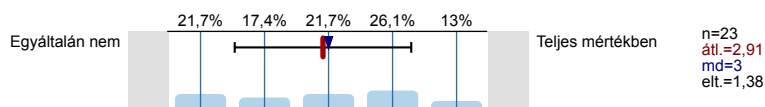
5. A munka személyi körülményei



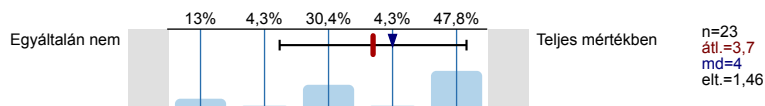
6. A munka tárgyi körülményei



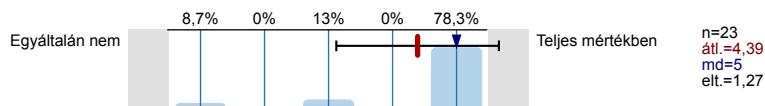
7. Rugalmas munkaidő



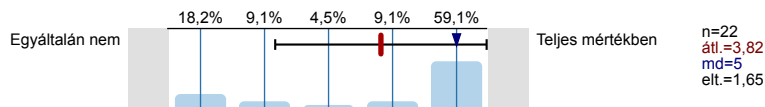
8. A munkahely lakóhelyhez való közelsége



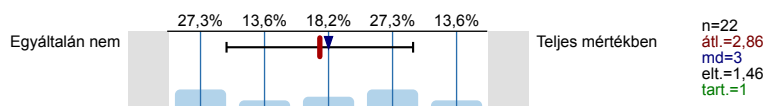
9. Az, hogy bejelentett állást kapott



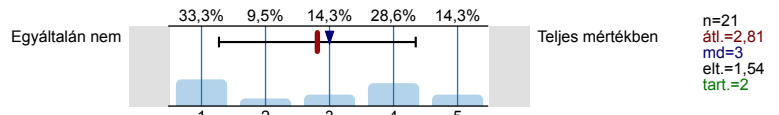
10. Szakterületnek megfelelő munka



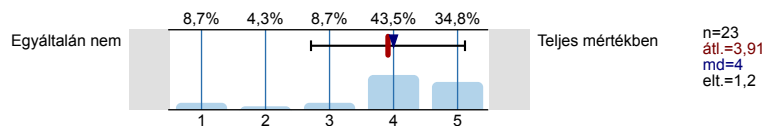
11. Az, hogy az Eötvös József Főiskolán szerzett végzettséget



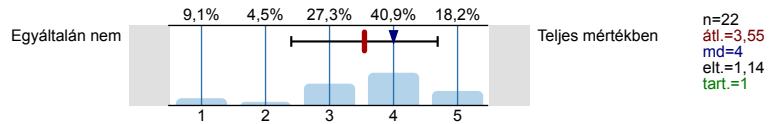
12. Az, hogy korábbi szakmai gyakorlattal, tapasztalattal rendelkezik



13. Az, hogy megfelelő egyéni képességekkel rendelkezik

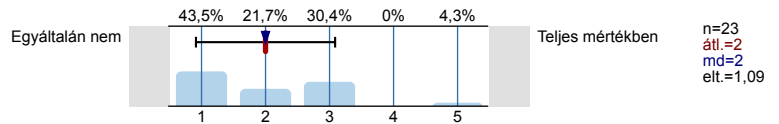


14. Az, hogy jó volt a személyes megjelenése, fellépése

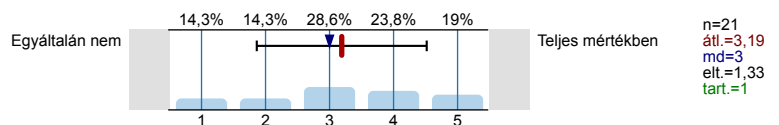


Kérjük, adja meg, hogy mennyire szükségesek a jelenlegi/legutóbbi munkájához az alábbi kompetenciák?

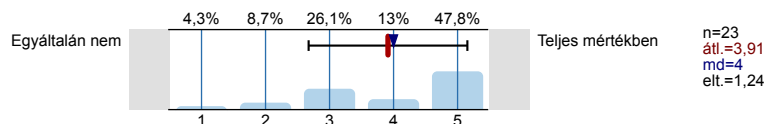
1. Nyelvtudás



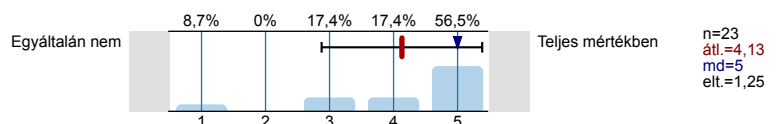
2. Innovatív készség



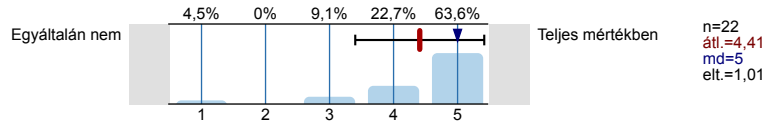
3. Íráskészség



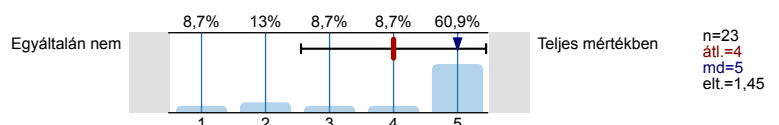
4. Konfliktuskezelési képesség



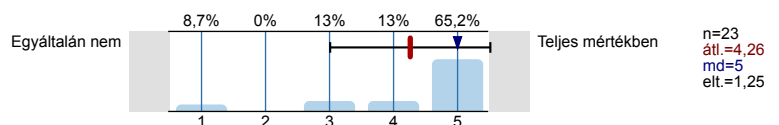
5. Nagy munkabírás, kitartás



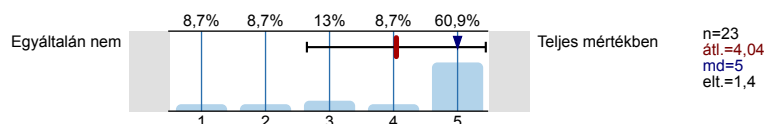
6. Szaktudás alkalmazása a gyakorlatban



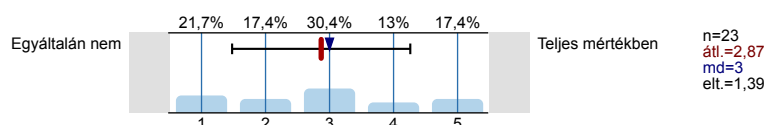
7. Együttműködés egy csapattal



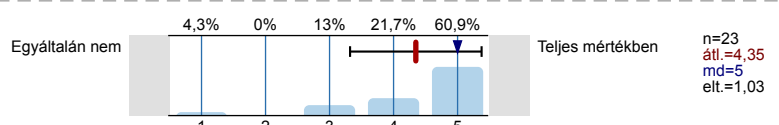
8. Elméleti szaktudás



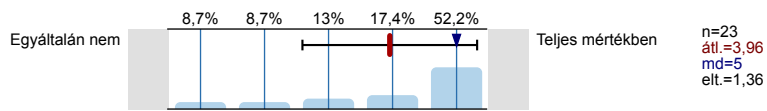
9. Mások irányítása



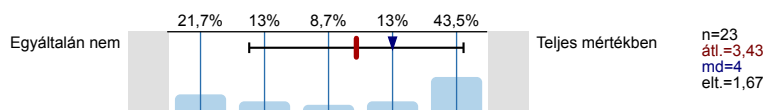
10. Rugalmasság



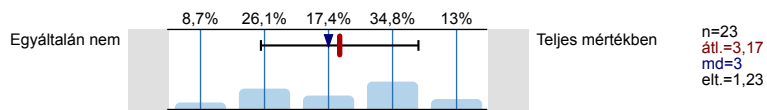
11. Fogalmazási készség



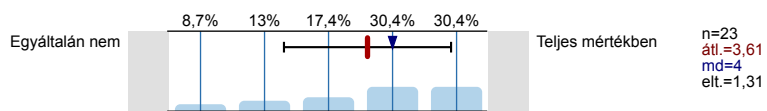
12. Számítógépes tudás



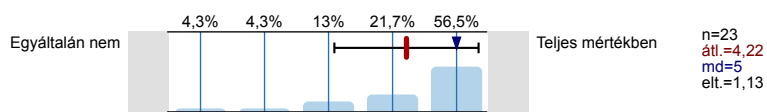
13. Jó prezentációs készség



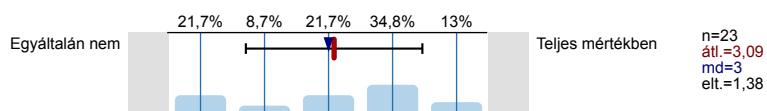
14. Jó munkaszervezés, időgazdálkodás



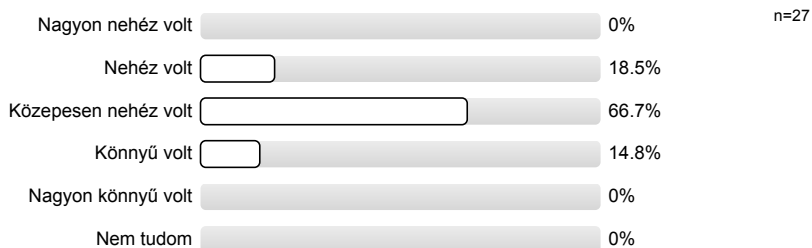
15. Önállóság



16. Monotonitás tűrés

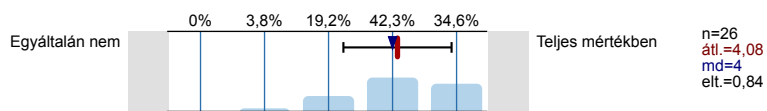


Értelmezze az Eötvös József Főiskolán elvégzett szakot, szakirányt abból a szempontból, hogy ott mennyire volt nehéz eleget tenni a tanulmányi követelményeknek (mennyire volt "nehéz" vagy "könnyű" a főiskola!)

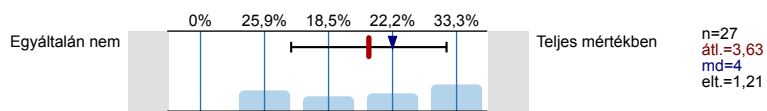


Mennyire (volt) elégedett az Eötvös József Főiskola alábbi, a tanulmányok folytatásával összefüggő szolgáltatásaival, területeivel?

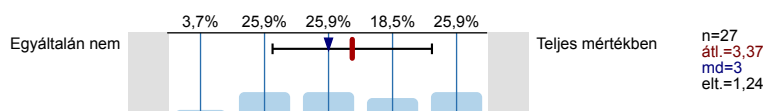
1. Elméleti oktatás minősége



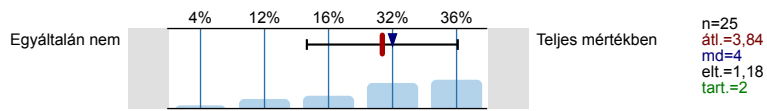
2. Gyakorlati oktatás minősége



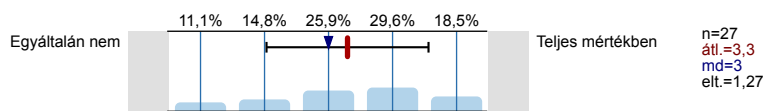
3. Gyakorlati képzés mennyisége a képzésen belül



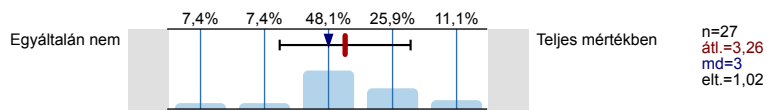
4. Könyv- és médiatár



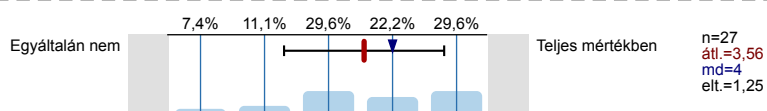
5. Órarend, kurzusok beosztása



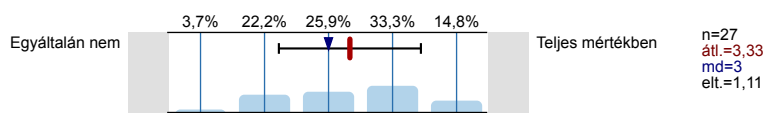
6. Tantermek felszereltsége



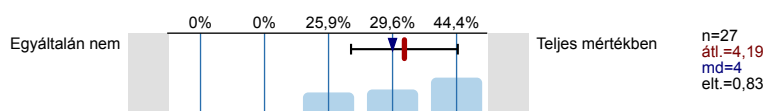
7. Tanulmányi ügyintézés



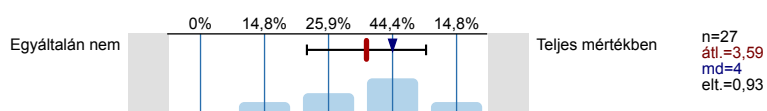
8. Hallgatók tájékoztatása a tanulmányi ügyekkel kapcsolatban



9. Oktatók felkészültsége

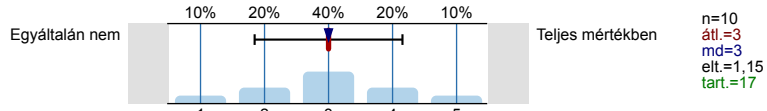


10. Számítógépes ellátottság

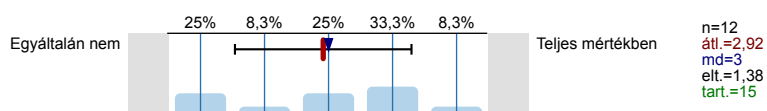


Mennyire (volt) elégedett az Eötvös József Főiskola alábbi szolgáltatásaival, területeivel?

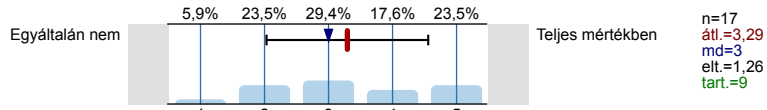
1. Kollégiumi elhelyezés



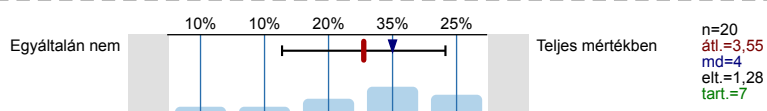
2. Sportolási lehetőségek



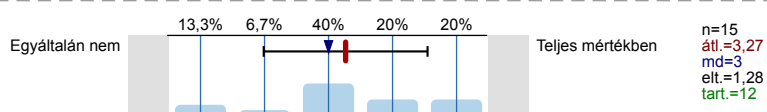
3. Kulturális lehetőségek



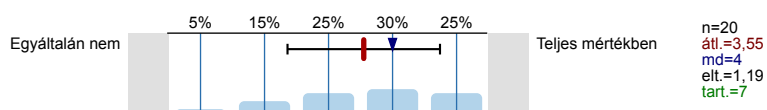
4. Szórakozási lehetőségek



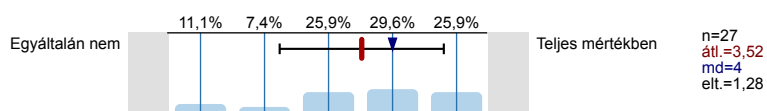
5. Központi Hallgatói Centrum szolgáltatásai



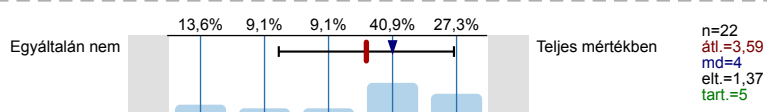
6. Hallgatói rendezvények



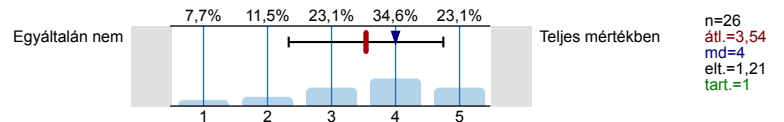
7. EJF honlap/webmail



8. Büfé, étkezési lehetőségek



9. Oktatási épületek megjelenése, állapota



Érdeklik Önt a jövőben az Eötvös József Főiskoláról szóló hírek, információk?



Profil

Összehasonlítás: Felsőfokú szakképzésen végzettek

A profilvonalban használt értékek Átlag

2. EGYÉB FELSŐFOKÚ TANULMÁNYOK

2.4.1. angol nyelvből:	nem ismeri				nagyon jól ismeri	n=25	átl.=2,36	md=2,00	elt.=0,99
2.4.2. német nyelvből:	nem ismeri				nagyon jól ismeri	n=26	átl.=2,54	md=2,50	elt.=1,36
2.4.3. francia nyelvből:	nem ismeri				nagyon jól ismeri	n=25	átl.=1,12	md=1,00	elt.=0,44
2.4.4. olasz nyelvből:	nem ismeri				nagyon jól ismeri	n=24	átl.=1,00	md=1,00	elt.=0,00
2.4.5. spanyol nyelvből:	nem ismeri				nagyon jól ismeri	n=25	átl.=1,00	md=1,00	elt.=0,00
2.4.6. orosz nyelvből	nem ismeri				nagyon jól ismeri	n=25	átl.=1,04	md=1,00	elt.=0,20

4. MUNKAERŐ-PIACI HELYZET

4.7. Milyen mértékben használja jelenlegi munkájában a kérdőív alapjául szolgáló tanulmányai során elsajátított tudást, megszerzett	Egyáltalán nem				Teljes mértékben	n=21	átl.=3,00	md=2,00	elt.=1,90
5.1.1. Mennyire elégedett főállású munkájával a munka szakmai, tartalmi része szempontjából?	Teljesen elégedetlen				Teljesen elégedett	n=21	átl.=3,24	md=4,00	elt.=1,00
5.1.2. Mennyire elégedett főállású munkájával a szakmai előmenetel, karrierépítés szempontjából?	Teljesen elégedetlen				Teljesen elégedett	n=21	átl.=2,71	md=3,00	elt.=1,01
5.1.3. Mennyire elégedett főállású munkájával a munka presztízse, társadalmi megbecsültsége szempontjából?	Teljesen elégedetlen				Teljesen elégedett	n=21	átl.=2,43	md=3,00	elt.=1,12
5.1.4. Mennyire elégedett főállású munkájával a jövedelem és juttatások szempontjából?	Teljesen elégedetlen				Teljesen elégedett	n=21	átl.=2,33	md=2,00	elt.=1,15
5.1.5. Mennyire elégedett főállású munkájával a munka személyi körülményei szempontjából?	Teljesen elégedetlen				Teljesen elégedett	n=21	átl.=3,00	md=3,00	elt.=0,95
5.1.6. Mennyire elégedett főállású munkájával a munka tárgyi körülményei szempontjából?	Teljesen elégedetlen				Teljesen elégedett	n=21	átl.=3,14	md=3,00	elt.=0,85
5.1.7. Mennyire elégedett főállású munkájával a munka összességét tekintve?	Teljesen elégedetlen				Teljesen elégedett	n=21	átl.=2,90	md=3,00	elt.=0,83

EJF INTÉZMÉNYI KÉRDÉSBLOKK

Mennyire befolyásolták az alábbi tényezők a munkavállalását?	Egyáltalán nem				Teljes mértékben	n=23	átl.=3,96	md=5,00	elt.=1,43
1. A munka szakmai, tartalmi része	Egyáltalán nem				Teljes mértékben	n=21	átl.=3,19	md=3,00	elt.=1,40
2. Szakmai előmenetel, karrierépítési lehetőség	Egyáltalán nem				Teljes mértékben	n=23	átl.=2,96	md=3,00	elt.=1,40
3. A munka szakmai presztízse	Egyáltalán nem				Teljes mértékben	n=23	átl.=3,17	md=4,00	elt.=1,50
4. Jövedelem, juttatások	Egyáltalán nem				Teljes mértékben	n=23	átl.=3,35	md=4,00	elt.=1,37
5. A munka személyi körülményei	Egyáltalán nem				Teljes mértékben	n=23	átl.=3,35	md=4,00	elt.=1,40
6. A munka tárgyi körülményei	Egyáltalán nem				Teljes mértékben	n=23	átl.=3,35	md=4,00	elt.=1,40

7. Rugalmas munkaidő	Egyáltalán nem			Teljes mértékben	n=23	átl.=2,91 md=3,00 elt.=1,38
8. A munkahely lakóhelyhez való közelsége	Egyáltalán nem			Teljes mértékben	n=23	átl.=3,70 md=4,00 elt.=1,46
9. Az, hogy bejelentett állást kapott	Egyáltalán nem			Teljes mértékben	n=23	átl.=4,39 md=5,00 elt.=1,27
10. Szakterületnek megfelelő munka	Egyáltalán nem			Teljes mértékben	n=22	átl.=3,82 md=5,00 elt.=1,65
11. Az, hogy az Eötvös József Főiskolán szerzett végzettséget	Egyáltalán nem			Teljes mértékben	n=22	átl.=2,86 md=3,00 elt.=1,46
12. Az, hogy korábbi szakmai gyakorlattal, tapasztalattal rendelkezett	Egyáltalán nem			Teljes mértékben	n=21	átl.=2,81 md=3,00 elt.=1,54
13. Az, hogy megfelelő egyéni képességekkel rendelkezik	Egyáltalán nem			Teljes mértékben	n=23	átl.=3,91 md=4,00 elt.=1,20
14. Az, hogy jó volt a személyes megjelenése, fellépése	Egyáltalán nem			Teljes mértékben	n=22	átl.=3,55 md=4,00 elt.=1,14
Kérjük, adja meg, hogy mennyire szükségesek a jelenlegi/legutóbbi munkájához az alábbi kompetenciák?	Egyáltalán nem			Teljes mértékben	n=23	átl.=2,00 md=2,00 elt.=1,09
2. Innovatív készség	Egyáltalán nem			Teljes mértékben	n=21	átl.=3,19 md=3,00 elt.=1,33
3. Íráskészség	Egyáltalán nem			Teljes mértékben	n=23	átl.=3,91 md=4,00 elt.=1,24
4. Konfliktuskezelési képesség	Egyáltalán nem			Teljes mértékben	n=23	átl.=4,13 md=5,00 elt.=1,25
5. Nagy munkabírási, kitartás	Egyáltalán nem			Teljes mértékben	n=22	átl.=4,41 md=5,00 elt.=1,01
6. Szaktudás alkalmazása a gyakorlatban	Egyáltalán nem			Teljes mértékben	n=23	átl.=4,00 md=5,00 elt.=1,45
7. Együttműködés egy csapattal	Egyáltalán nem			Teljes mértékben	n=23	átl.=4,26 md=5,00 elt.=1,25
8. Elméleti szaktudás	Egyáltalán nem			Teljes mértékben	n=23	átl.=4,04 md=5,00 elt.=1,40
9. Mások irányítása	Egyáltalán nem			Teljes mértékben	n=23	átl.=2,87 md=3,00 elt.=1,39
10. Rugalmasság	Egyáltalán nem			Teljes mértékben	n=23	átl.=4,35 md=5,00 elt.=1,03
11. Fogalmazási készség	Egyáltalán nem			Teljes mértékben	n=23	átl.=3,96 md=5,00 elt.=1,36
12. Számítógépes tudás	Egyáltalán nem			Teljes mértékben	n=23	átl.=3,43 md=4,00 elt.=1,67
13. Jó prezentációs készség	Egyáltalán nem			Teljes mértékben	n=23	átl.=3,17 md=3,00 elt.=1,23
14. Jó munkaszervezés, időgazdálkodás	Egyáltalán nem			Teljes mértékben	n=23	átl.=3,61 md=4,00 elt.=1,31
15. Önállóság	Egyáltalán nem			Teljes mértékben	n=23	átl.=4,22 md=5,00 elt.=1,13
16. Monotonitás tűrés	Egyáltalán nem			Teljes mértékben	n=23	átl.=3,09 md=3,00 elt.=1,38
Mennyire (volt) elégedett az Eötvös József Főiskola alábbi, a tanulmányok folytatásával összefüggő szolgáltatásaival, területeivel?	Egyáltalán nem			Teljes mértékben	n=26	átl.=4,08 md=4,00 elt.=0,84
2. Gyakorlati oktatás minősége	Egyáltalán nem			Teljes mértékben	n=27	átl.=3,63 md=4,00 elt.=1,21
3. Gyakorlati képzés mennyisége a képzésen belül	Egyáltalán nem			Teljes mértékben	n=27	átl.=3,37 md=3,00 elt.=1,24
4. Könyv- és médiatár	Egyáltalán nem			Teljes mértékben	n=25	átl.=3,84 md=4,00 elt.=1,18
5. Órarend, kurzusok beosztása	Egyáltalán nem			Teljes mértékben	n=27	átl.=3,30 md=3,00 elt.=1,27
6. Tanterem felszereltsége	Egyáltalán nem			Teljes mértékben	n=27	átl.=3,26 md=3,00 elt.=1,02
7. Tanulmányi ügyintézés	Egyáltalán nem			Teljes mértékben	n=27	átl.=3,56 md=4,00 elt.=1,25

8. Hallgatók tájékoztatása a tanulmányi ügyekkel kapcsolatban	Egyáltalán nem		Teljes mértékben	n=27	átl.=3,33 md=3,00 elt.=1,11
9. Oktatók felkészültsége	Egyáltalán nem		Teljes mértékben	n=27	átl.=4,19 md=4,00 elt.=0,83
10. Számítógépes ellátottság	Egyáltalán nem		Teljes mértékben	n=27	átl.=3,59 md=4,00 elt.=0,93
Mennyire (volt) elégedett az Eötvös József Főiskola alábbi szolgáltatásaival, területeivel?	Egyáltalán nem		Teljes mértékben	n=10	átl.=3,00 md=3,00 elt.=1,15
1. Kollégiumi elhelyezés	Egyáltalán nem		Teljes mértékben	n=12	átl.=2,92 md=3,00 elt.=1,38
2. Sportolási lehetőségek	Egyáltalán nem		Teljes mértékben	n=17	átl.=3,29 md=3,00 elt.=1,26
3. Kulturális lehetőségek	Egyáltalán nem		Teljes mértékben	n=20	átl.=3,55 md=4,00 elt.=1,28
4. Szórakozási lehetőségek	Egyáltalán nem		Teljes mértékben	n=15	átl.=3,27 md=3,00 elt.=1,28
5. Központi Hallgatói Centrum szolgáltatásai	Egyáltalán nem		Teljes mértékben	n=20	átl.=3,55 md=4,00 elt.=1,19
6. Hallgatói rendezvények	Egyáltalán nem		Teljes mértékben	n=27	átl.=3,52 md=4,00 elt.=1,28
7. E.JF honlap/webmail	Egyáltalán nem		Teljes mértékben	n=22	átl.=3,59 md=4,00 elt.=1,37
8. Büfé, étkezési lehetőségek	Egyáltalán nem		Teljes mértékben	n=26	átl.=3,54 md=4,00 elt.=1,21
9. Oktatási épületek megjelenése, állapota	Egyáltalán nem		Teljes mértékben	n=26	átl.=3,54 md=4,00 elt.=1,21