

Szakirányú továbbképzésen végzetek

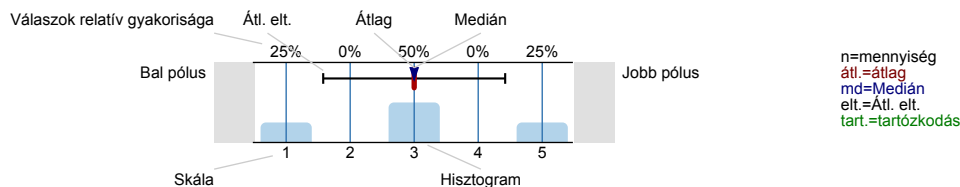
Válaszadók száma = 49



Felmérés eredmények

Jelmagyarázat

Kérdésszöveg



1. AZ ELVÉGZETT KÉPZÉS

1.1. Az intézmény melyik karán végzett?

Kérjük, válasszon az alábbi listából!

MKK	<input type="checkbox"/>	81.6%	n=49
NTK	<input type="checkbox"/>	18.4%	

1.2.1. Milyen szakon végzett ebben az intézményben? Kérjük, válasszon az alábbi listából! (Ha az adott évben több szakon is végzett, arra gondoljon, amelyet fontosabbnak, főszakjának tart!) (MKK)

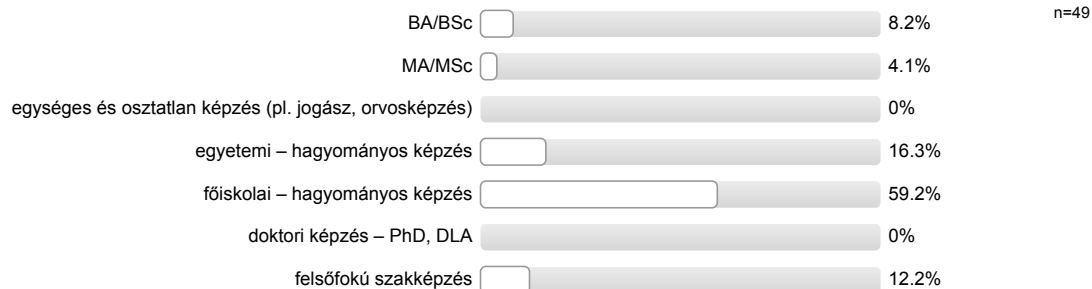
Árvíz- és belvízvédelmi szakmérnök (szakirányú továbbképzés)	<input type="checkbox"/>	75%	n=40
Csatornázás-szennyvíztisztítás főiskolai szakmérnök (szakirányú továbbképzés)	<input type="checkbox"/>	0%	
Vízellátás-csatornázás szakmérnök (szakirányú továbbképzés)	<input type="checkbox"/>	17.5%	
Vízellátás-vízkezelés főiskolai szakmérnök (szakirányú továbbképzés)	<input type="checkbox"/>	7.5%	
Vízrendezési főiskolai szakmérnök (szakirányú továbbképzés)	<input type="checkbox"/>	0%	
Vízrendezési (szakirányú továbbképzés)	<input type="checkbox"/>	0%	

1.2.2. Milyen szakon végzett ebben az intézményben? Kérjük, válasszon az alábbi listából! (Ha az adott évben több szakon is végzett, arra gondoljon, amelyet fontosabbnak, főszakjának tart!) (NTK)

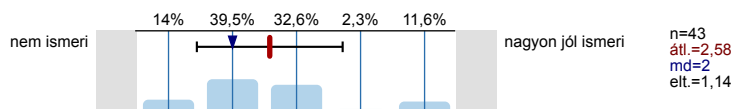
A német nemzetiségi és kétnyelvű óvodai nevelés korszerű módszertani kultúrája (szakirányú továbbképzés)	<input type="checkbox"/>	11.1%	n=9
Fejlesztési (differenciáló) (szakirányú továbbképzés)	<input type="checkbox"/>	0%	
Kompetencia alapú angol tanító (szakirányú továbbképzés)	<input type="checkbox"/>	11.1%	
Minőségmenedzsment (szakirányú továbbképzés)	<input type="checkbox"/>	33.3%	
Német nemzetiségi óvodapedagógus (szakirányú továbbképzés)	<input type="checkbox"/>	44.4%	
Német nemzetiségi tanító (szakirányú továbbképzés)	<input type="checkbox"/>	0%	
Nemzetiségi (horvát) óvodapedagógus (szakirányú továbbképzés)	<input type="checkbox"/>	0%	
Pedagógus szakvizsgára is irányuló tanító, óvodapedagógus fejlesztési (differenciáló) (szakirányú továbbképzés)	<input type="checkbox"/>	0%	

2. KORÁBBI FELSŐFOKÚ TANULMÁNYOK

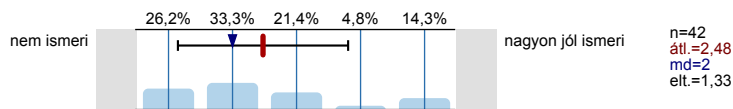
2.2. Milyen képzési formában szerezte? Kérjük, a legmagasabb szintű végzettséget jelölje be!



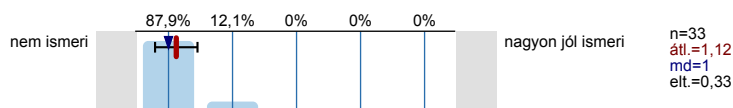
2.5.1. angol nyelvből:



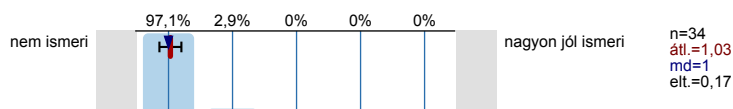
2.5.2. német nyelvből:



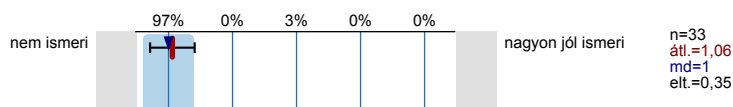
2.5.3. francia nyelvből:



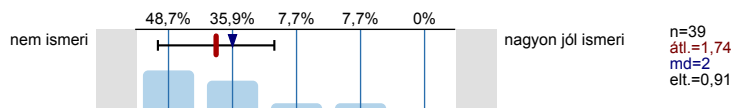
2.5.4. olasz nyelvből:



2.5.5. spanyol nyelvből:



2.5.6. orosz nyelvből:



2.6.1. ...végzett-e tanulmányaihoz kapcsolódó (szakmai) munkát?



2.6.2. ...végzett-e nem szakmai munkát?



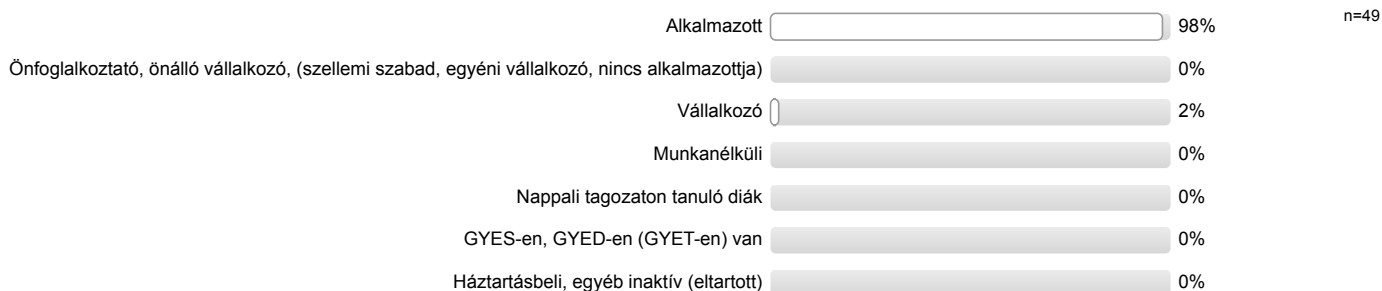
2.6.3. ...dolgozott-e külföldön?



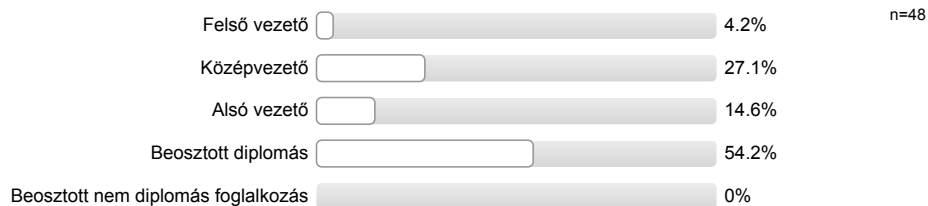
3. JELENLEGI MUNKAERŐ-PIACI HELYZET

3.1. Mi az Ön jelenlegi fő munkaerőpiaci státusza?

Kérjük, a leginkább jellemzőt jelölje meg!



3.1.1. Milyen beosztásban dolgozik?

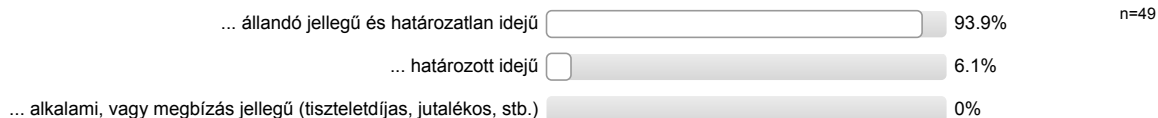


3.2. Munkaerő-piaci részvétel

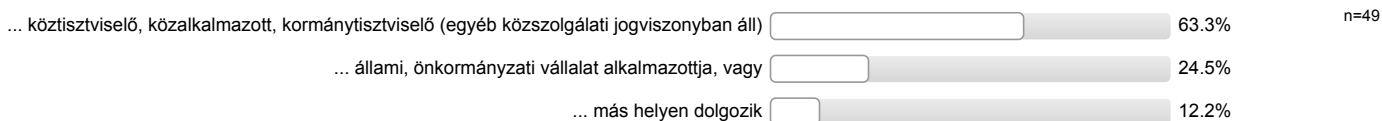


Az alábbiakban a jelenlegi fő munkaviszonyával kapcsolatos kérdéseket teszünk fel. Kérjük, ha több dolgot is csinál, akkor válassza ki, hogy melyiket tekinti a fő foglalkozásának, és a következőkben erre a tevékenységére és munkahelyére vonatkozó válaszokat adja meg!

3.3. Az Ön fő munkaviszonya...



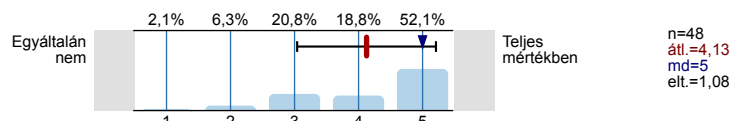
3.4. Ön ...

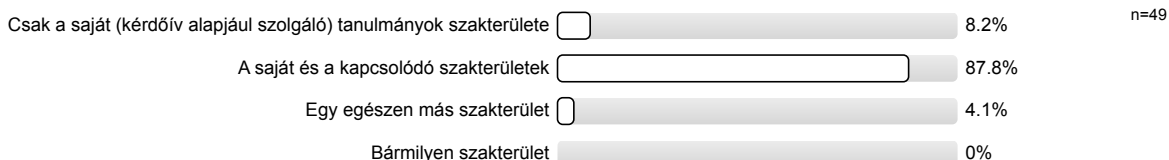
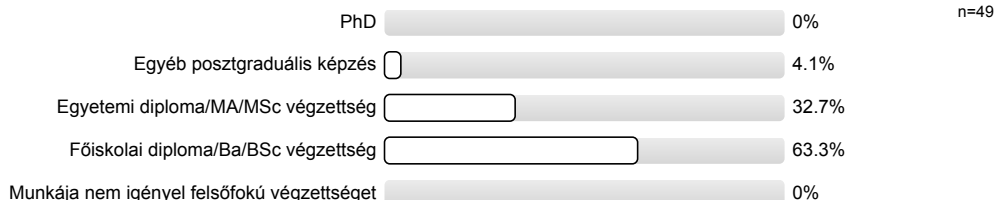
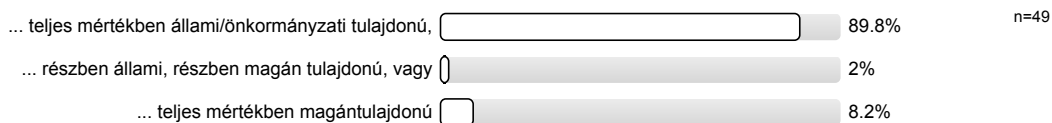
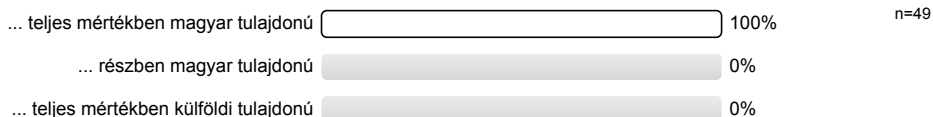


3.6. Hány alkalmazottja/beosztottja van?

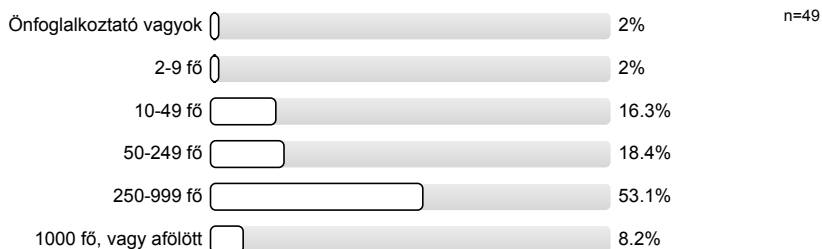
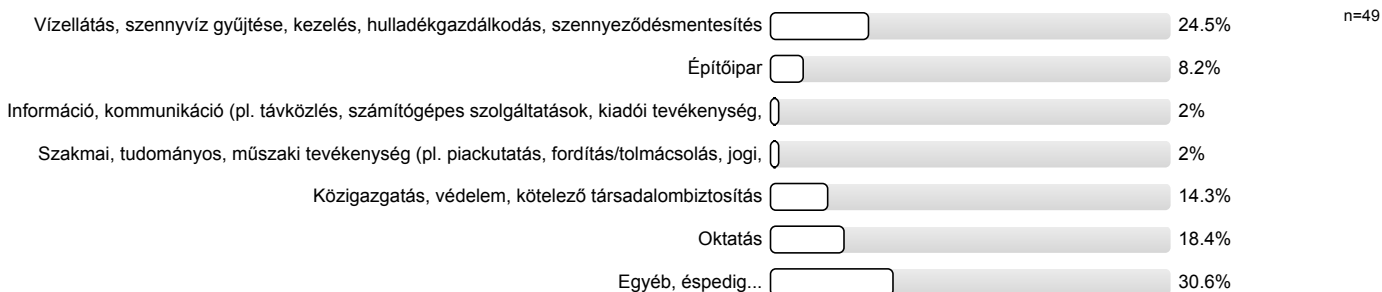


3.7. Milyen mértékben használja jelenlegi munkájában a kérdőív alapjául szolgáló tanulmányai során elsajátított tudást, megszerzett készségeket? Osztályozzon 1-től 5-ig!

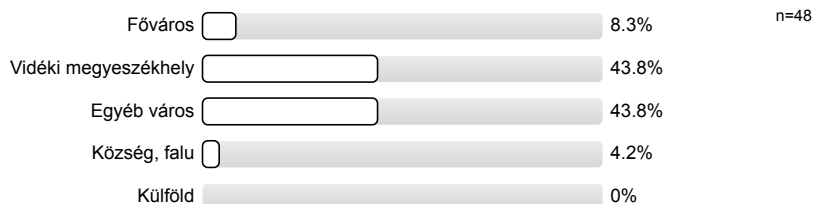


3.8. Véleménye szerint milyen szakterületen végzett tanulmányok felelnek meg a legjobban ennek a munkának?**3.9. Véleménye szerint milyen szintű képzettség felel meg legjobban jelenlegi munkájának?****3.11. Az Ön munkahelye...****3.12. Az Ön munkahelye...****3.13. Megközelítőleg hány fő dolgozik az Ön cégénél?**

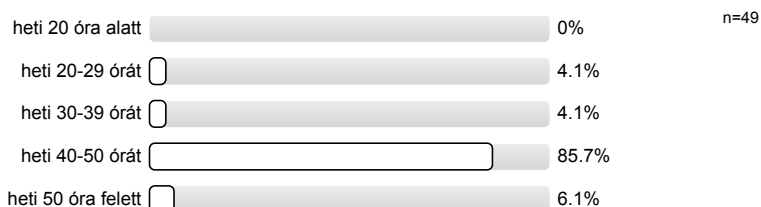
Kérjük, a teljes – legnagyobb – munkavállalói létszámot jelölje meg, több telephellyel rendelkező cég esetén pl. az anyavállalat összesített létszámát!

**3.14. Kérjük, az alábbi listából válassza ki munkahelye ágazatát!****3.15. Kérjük, tüntesse fel munkahelye települését! (Azét a települését, ahol munkavégzésének többsége zajlik!) Ön külföldön (nem Magyarországon) dolgozik?**

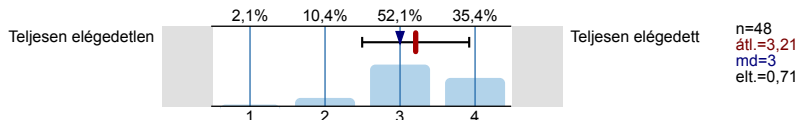
3.15.3. Milyen településen dolgozik jelenleg?



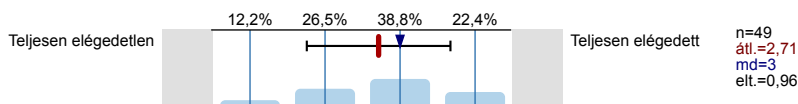
3.17. Hány munkaórát dolgozott főállásában az előző héten? Ha ez nem egy "szokásos" hét volt, akkor az utolsó "szokásos" héten hány munkaórát dolgozott a főállású munkahelyén?



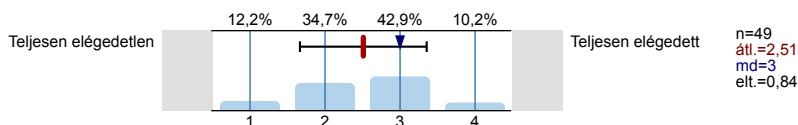
4.1.1. Mennyire elégedett főállású munkájával a munka szakmai, tartalmi része szempontjából?



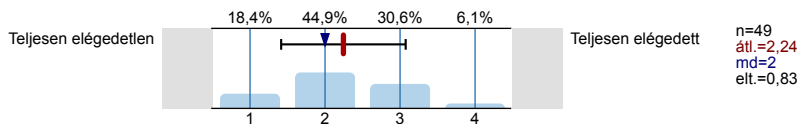
4.1.2. Mennyire elégedett főállású munkájával a szakmai előmenetel, karrieréptés szempontjából?



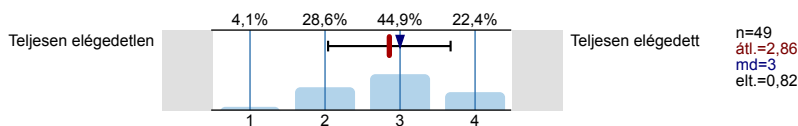
4.1.3. Mennyire elégedett főállású munkájával a munka presztízse, társadalmi megbecsültsége szempontjából?



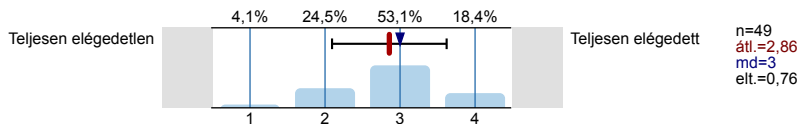
4.1.4. Mennyire elégedett főállású munkájával a jövedelem és juttatások szempontjából?



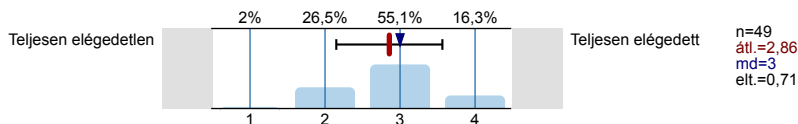
4.1.5. Mennyire elégedett főállású munkájával a munka személyi körülményei szempontjából?



4.1.6. Mennyire elégedett főállású munkájával a munka tárgyi körülményei szempontjából?



4.1.7. Mennyire elégedett főállású munkájával a munka összességét tekintve?

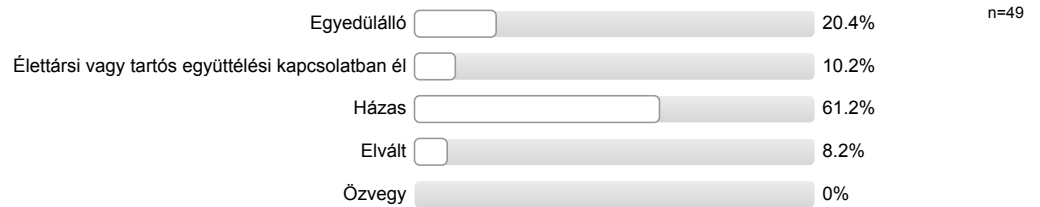


5. SZEMÉLYES ADATOK

5.1. Az Ön neme?



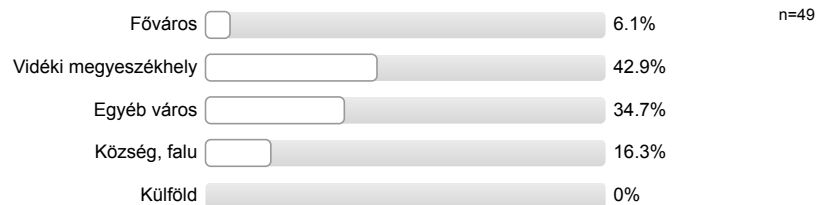
5.3. Mi az Ön hivatalos családi állapota?



5.4. Van-e 18 év alatti gyermeke?

5.5. Milyen településen él Ön jelenleg? (Arra a településre gondoljon, ahol ténylegesen, életvitelszerűen él!)
Ez a település külföldön (nem Magyarországon) van?

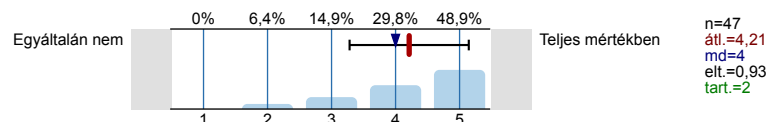
5.5.3. Milyen településen lakik jelenleg?



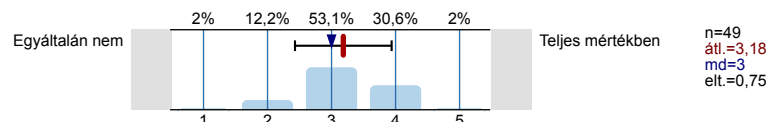
EJF INTÉZMÉNYI KÉRDÉSBLOKK

Mennyire befolyásolták az alábbi tényezők a munkavállalását?

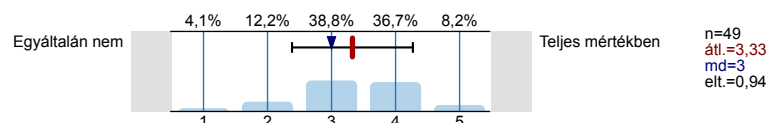
1. A munka szakmai, tartalmi része



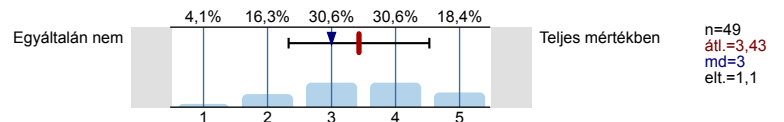
2. Szakmai előmenetel, karrierépítési lehetőség



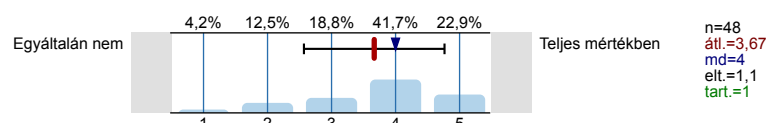
3. A munka szakmai presztízse



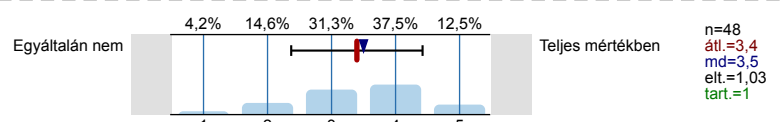
4. Jövedelem, juttatások



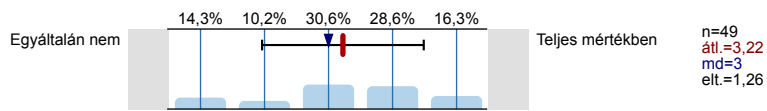
5. A munka személyi körülményei



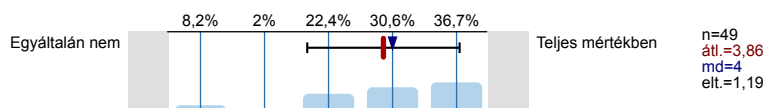
6. A munka tárgyi körülményei



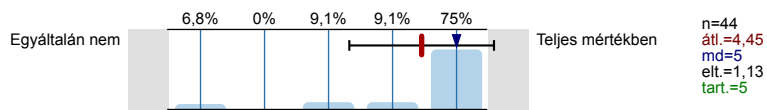
7. Rugalmas munkaidő



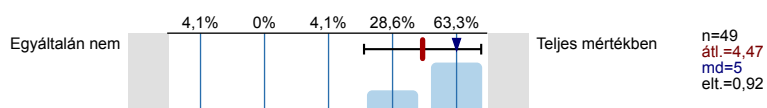
8. A munkahely lakóhelyhez való közelsége



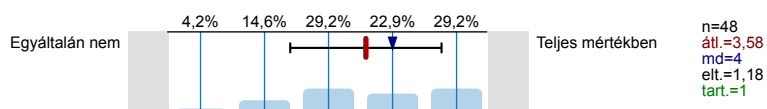
9. Az, hogy bejelentett állást kapott



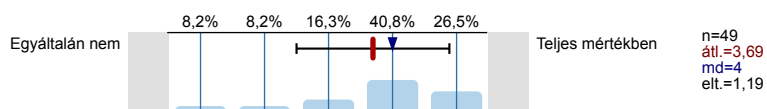
10. Szakterületnek megfelelő munka



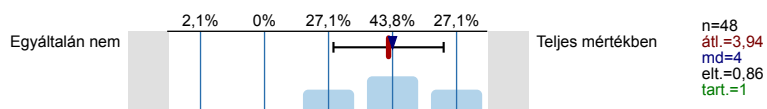
11. Az, hogy az Eötvös József Főiskolán szerzett végzettséget



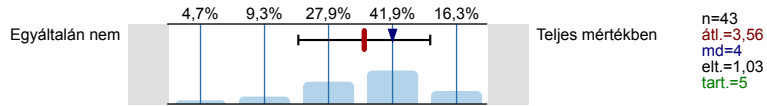
12. Az, hogy korábbi szakmai gyakorlattal, tapasztalattal rendelkezett



13. Az, hogy megfelelő egyéni képességekkel rendelkezik

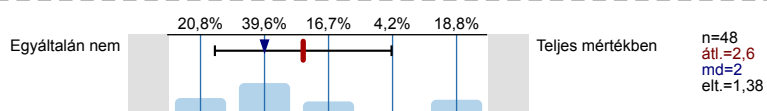


14. Az, hogy jó volt a személyes megjelenése, fellépése

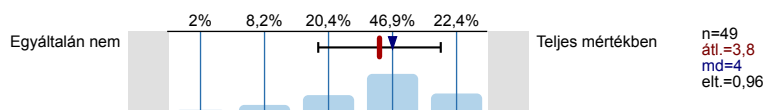


Kérjük, adja meg, hogy mennyire szükségesek a jelenlegi/legutóbbi munkájához az alábbi kompetenciák?

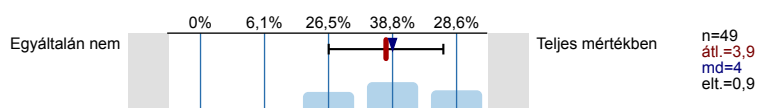
1. Nyelvtudás



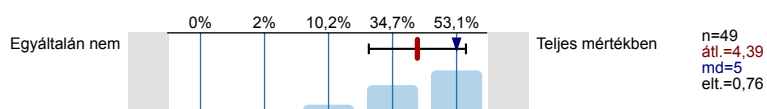
2. Innovatív készség



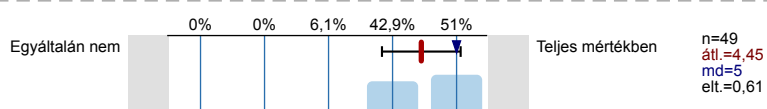
3. Íráskészség



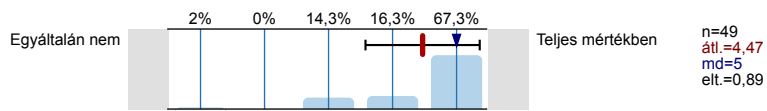
4. Konfliktuskezelési képesség



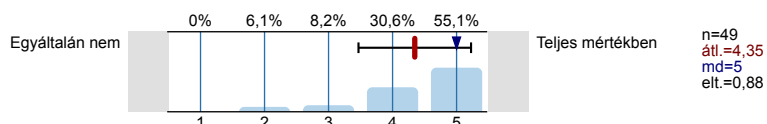
5. Nagy munkabírás, kitartás



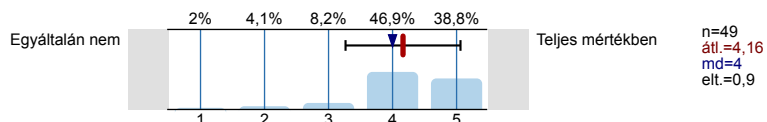
6. Szaktudás alkalmazása a gyakorlatban



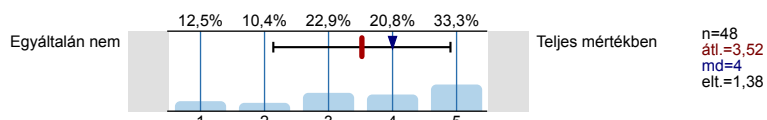
7. Együttműködés egy csapattal



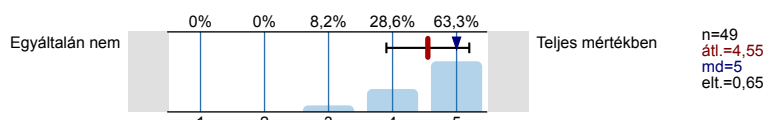
8. Elméleti szaktudás



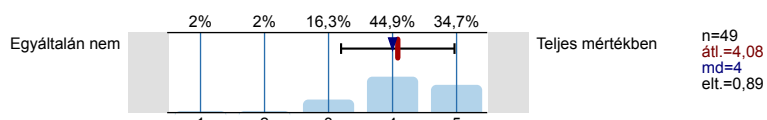
9. Mások irányítása



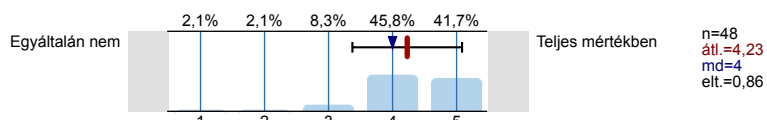
10. Rugalmasság



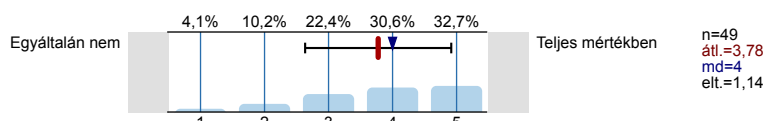
11. Fogalmazási készség



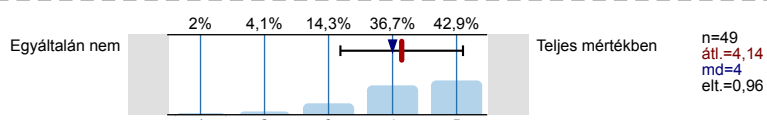
12. Számítógépes tudás



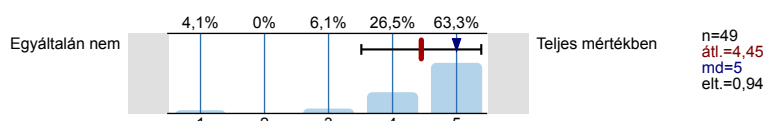
13. Jó prezentációs készség



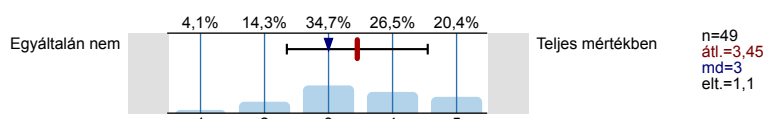
14. Jó munkaszervezés, időgazdálkodás



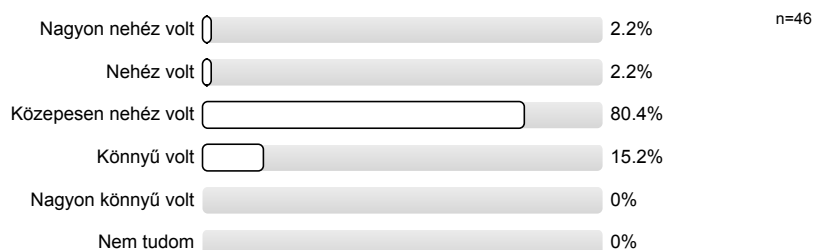
15. Önállóság



16. Monotonitás tűrés

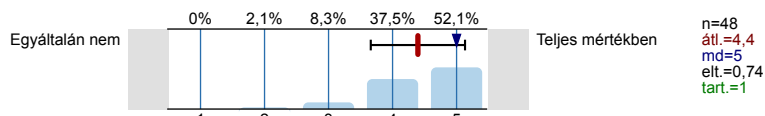


Értékelje az Eötvös József Főiskolán elvégzett szakot, szakirányt abból a szempontból, hogy ott mennyire volt nehéz eleget tenni a tanulmányi követelményeknek (mennyire volt "nehéz" vagy "könnyű" a főiskola)

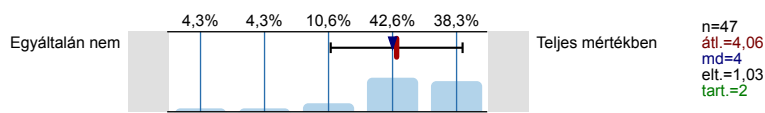


Mennyire (volt) elégedett az Eötvös József Főiskola alábbi, a tanulmányok folytatásával összefüggő szolgáltatásaival, területeivel?

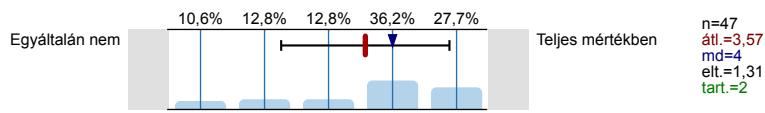
1. Elméleti oktatás minősége



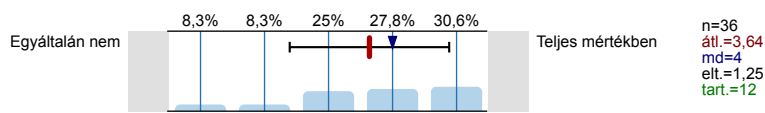
2. Gyakorlati oktatás minősége



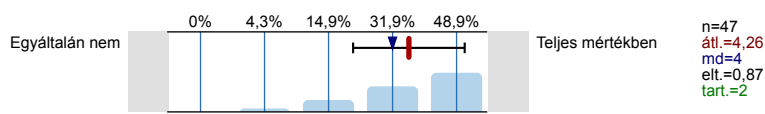
3. Gyakorlati képzés mennyisége a képzésen belül



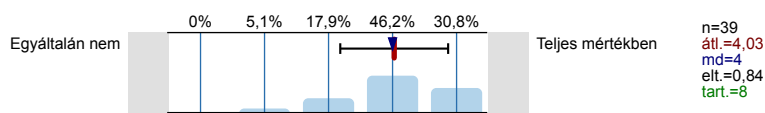
4. Könyv- és médiatár



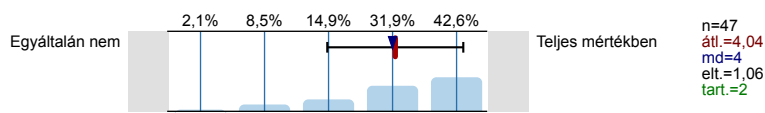
5. Órarend, kurzusok beosztása



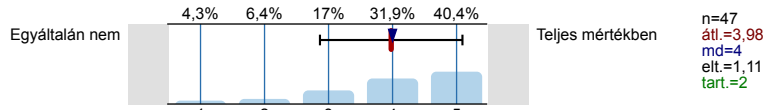
6. Tantermek felszereltsége



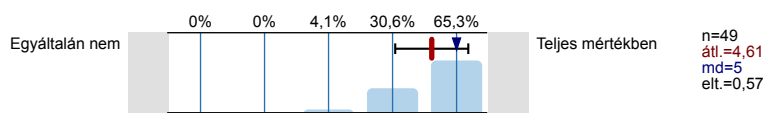
7. Tanulmányi ügyintézés



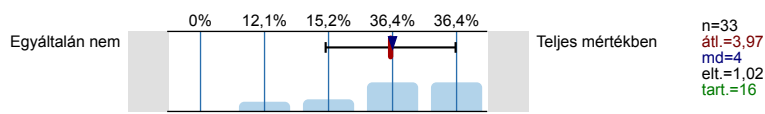
8. Hallgatók tájékoztatása a tanulmányi ügyekkel kapcsolatban



9. Oktatók felkészültsége

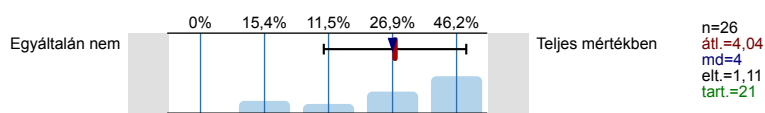


10. Számítógépes ellátottság

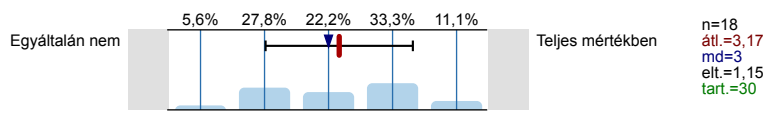


Mennyire (volt) elégedett az Eötvös József Főiskola alábbi szolgáltatásaival, területeivel?

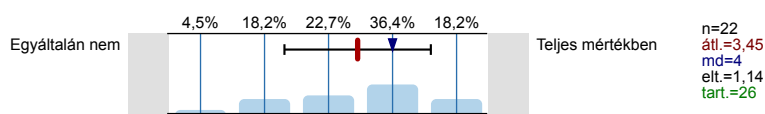
1. Kollégiumi elhelyezés



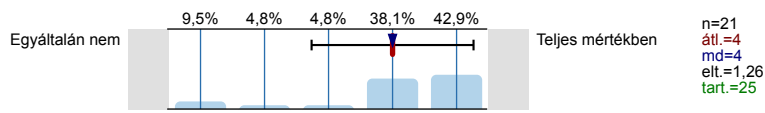
2. Sportolási lehetőségek



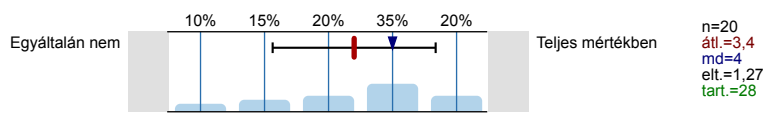
3. Kulturális lehetőségek



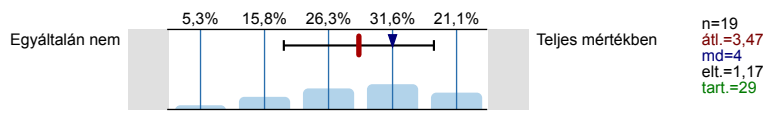
4. Szórakozási lehetőségek



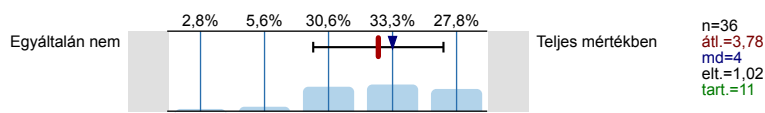
5. Központi Hallgatói Centrum szolgáltatásai



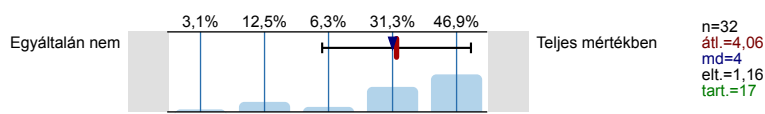
6. Hallgatói rendezvények



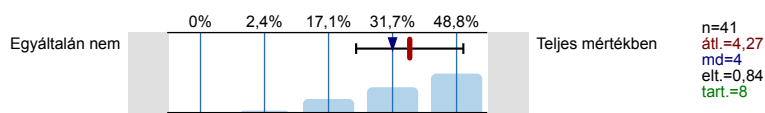
7. EJF honlap/webmail



8. Büfé, étkezési lehetőségek



9. Oktatási épületek megjelenése, állapota



Érdeklík Önt a jövőben az Eötvös József Főiskoláról szóló hírek, információk?

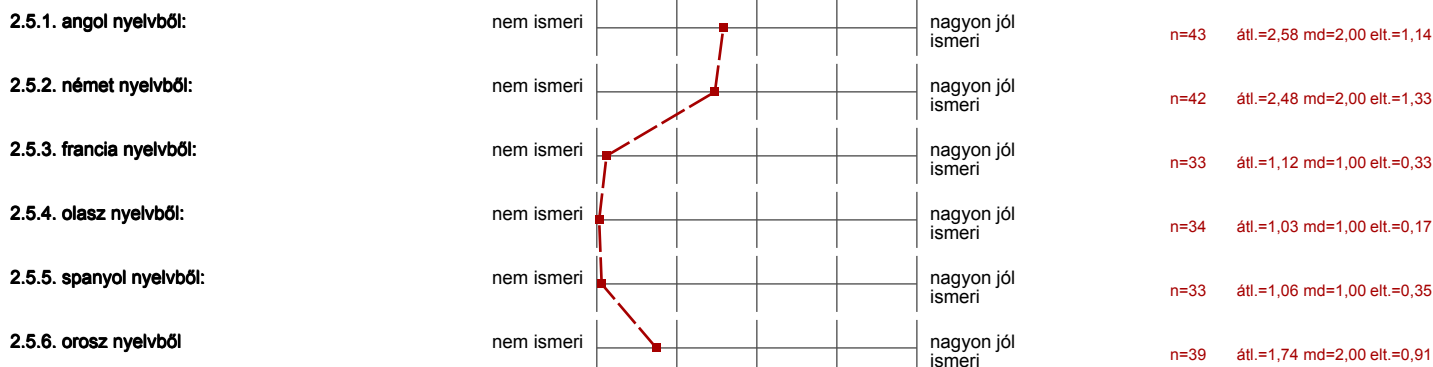


Profil

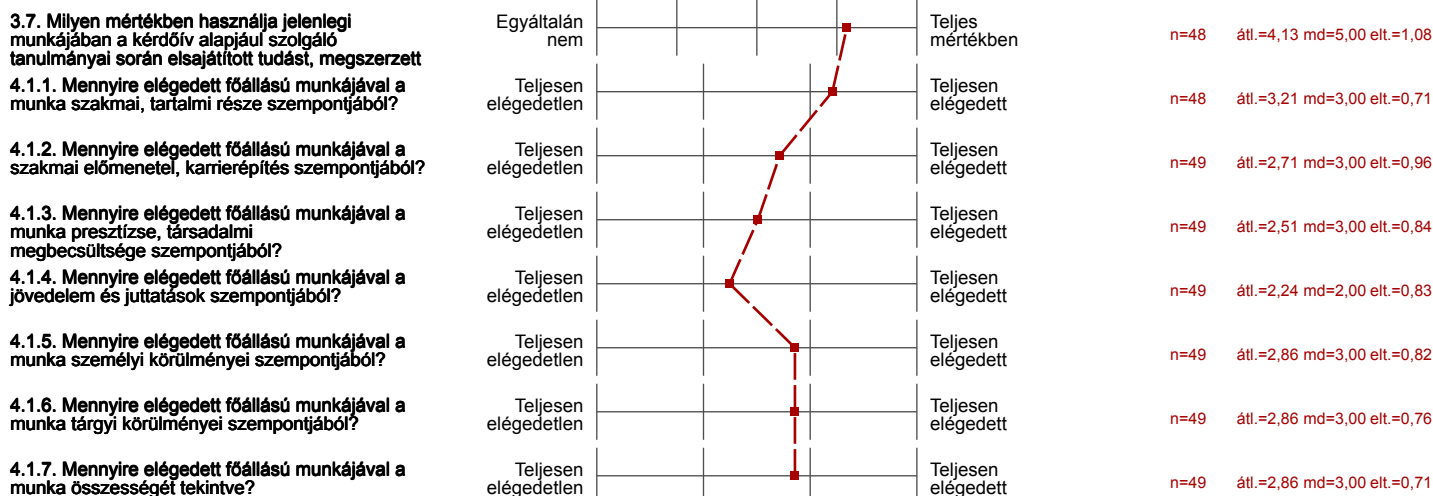
Összehasonlítás: Szakirányú továbbképzésen végzettek

A profilvonalban használt értékek Átlag

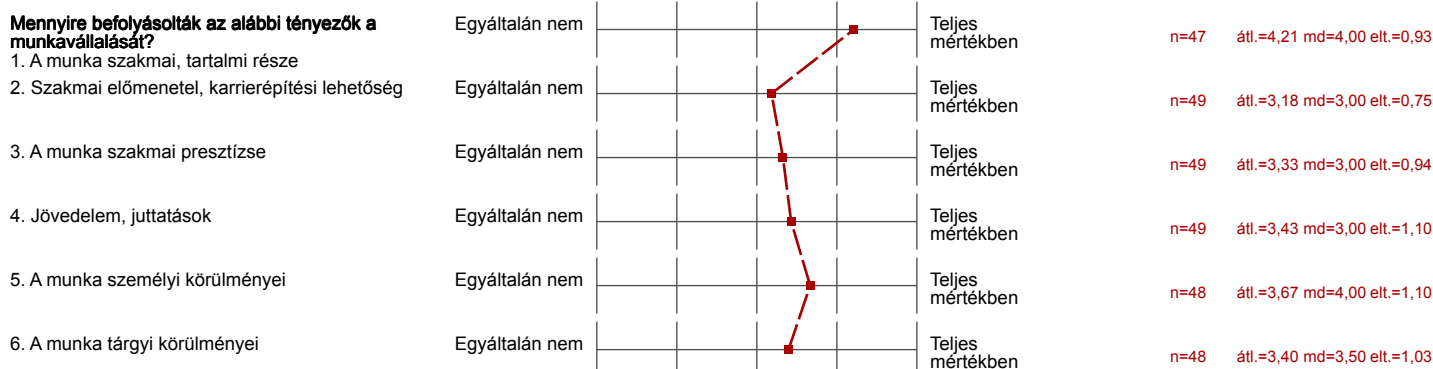
2. KORÁBBI FELSŐFOKÚ TANULMÁNYOK



3. JELENLEGI MUNKAERŐ-PIACI HELYZET



EJF INTÉZMÉNYI KÉRDÉSBLOKK



7. Rugalmas munkaidő	Egyáltalán nem			Teljes mértékben	n=49	átl.=3,22 md=3,00 elt.=1,26
8. A munkahely lakóhelyhez való közelsége	Egyáltalán nem			Teljes mértékben	n=49	átl.=3,86 md=4,00 elt.=1,19
9. Az, hogy bejelentett állást kapott	Egyáltalán nem			Teljes mértékben	n=44	átl.=4,45 md=5,00 elt.=1,13
10. Szakterületnek megfelelő munka	Egyáltalán nem			Teljes mértékben	n=49	átl.=4,47 md=5,00 elt.=0,92
11. Az, hogy az Eötvös József Főiskolán szerzett végzettséget	Egyáltalán nem			Teljes mértékben	n=48	átl.=3,58 md=4,00 elt.=1,18
12. Az, hogy korábbi szakmai gyakorlattal, tapasztalattal rendelkezett	Egyáltalán nem			Teljes mértékben	n=49	átl.=3,69 md=4,00 elt.=1,19
13. Az, hogy megfelelő egyéni képességekkel rendelkezik	Egyáltalán nem			Teljes mértékben	n=48	átl.=3,94 md=4,00 elt.=0,86
14. Az, hogy jó volt a személyes megjelenése, fellépése	Egyáltalán nem			Teljes mértékben	n=43	átl.=3,56 md=4,00 elt.=1,03
Kérjük, adja meg, hogy mennyire szükségesek a jelenlegi/legutóbbi munkájához az alábbi kompetenciák?	Egyáltalán nem			Teljes mértékben	n=48	átl.=2,60 md=2,00 elt.=1,38
2. Innovatív készség	Egyáltalán nem			Teljes mértékben	n=49	átl.=3,80 md=4,00 elt.=0,96
3. Íráskészség	Egyáltalán nem			Teljes mértékben	n=49	átl.=3,90 md=4,00 elt.=0,90
4. Konfliktuskezelési képesség	Egyáltalán nem			Teljes mértékben	n=49	átl.=4,39 md=5,00 elt.=0,76
5. Nagy munkabírás, kitartás	Egyáltalán nem			Teljes mértékben	n=49	átl.=4,45 md=5,00 elt.=0,61
6. Szaktudás alkalmazása a gyakorlatban	Egyáltalán nem			Teljes mértékben	n=49	átl.=4,47 md=5,00 elt.=0,89
7. Együttműködés egy csapattal	Egyáltalán nem			Teljes mértékben	n=49	átl.=4,35 md=5,00 elt.=0,88
8. Elméleti szaktudás	Egyáltalán nem			Teljes mértékben	n=49	átl.=4,16 md=4,00 elt.=0,90
9. Mások irányítása	Egyáltalán nem			Teljes mértékben	n=48	átl.=3,52 md=4,00 elt.=1,38
10. Rugalmasság	Egyáltalán nem			Teljes mértékben	n=49	átl.=4,55 md=5,00 elt.=0,65
11. Fogalmazási készség	Egyáltalán nem			Teljes mértékben	n=49	átl.=4,08 md=4,00 elt.=0,89
12. Számítógépes tudás	Egyáltalán nem			Teljes mértékben	n=48	átl.=4,23 md=4,00 elt.=0,86
13. Jó prezentációs készség	Egyáltalán nem			Teljes mértékben	n=49	átl.=3,78 md=4,00 elt.=1,14
14. Jó munkaszervezés, időgazdálkodás	Egyáltalán nem			Teljes mértékben	n=49	átl.=4,14 md=4,00 elt.=0,96
15. Önállóság	Egyáltalán nem			Teljes mértékben	n=49	átl.=4,45 md=5,00 elt.=0,94
16. Monotonitás tűrés	Egyáltalán nem			Teljes mértékben	n=49	átl.=3,45 md=3,00 elt.=1,10
Mennyire (volt) elégedett az Eötvös József Főiskola alábbi, a tanulmányok folytatásával összefüggő szolgáltatásaival, területeivel?	Egyáltalán nem			Teljes mértékben	n=48	átl.=4,40 md=5,00 elt.=0,74
2. Gyakorlati oktatás minősége	Egyáltalán nem			Teljes mértékben	n=47	átl.=4,06 md=4,00 elt.=1,03
3. Gyakorlati képzés mennyisége a képzésen belül	Egyáltalán nem			Teljes mértékben	n=47	átl.=3,57 md=4,00 elt.=1,31
4. Könyv- és médiatár	Egyáltalán nem			Teljes mértékben	n=36	átl.=3,64 md=4,00 elt.=1,25
5. Órarend, kurzusok beosztása	Egyáltalán nem			Teljes mértékben	n=47	átl.=4,26 md=4,00 elt.=0,87
6. Tantermek felszereltsége	Egyáltalán nem			Teljes mértékben	n=39	átl.=4,03 md=4,00 elt.=0,84
7. Tanulmányi ügyintézés	Egyáltalán nem			Teljes mértékben	n=47	átl.=4,04 md=4,00 elt.=1,06

8. Hallgatók tájékoztatása a tanulmányi ügyekkel kapcsolatban	Egyáltalán nem					Teljes mértékben	n=47	átl.=3,98 md=4,00 elt.=1,11
9. Oktatók felkészültsége	Egyáltalán nem					Teljes mértékben	n=49	átl.=4,61 md=5,00 elt.=0,57
10. Számítógépes ellátottság	Egyáltalán nem					Teljes mértékben	n=33	átl.=3,97 md=4,00 elt.=1,02
Mennyire (volt) elégedett az Eötvös József Főiskola alábbi szolgáltatásaival, területeivel?	Egyáltalán nem					Teljes mértékben	n=26	átl.=4,04 md=4,00 elt.=1,11
1. Kollégiumi elhelyezés	Egyáltalán nem					Teljes mértékben	n=18	átl.=3,17 md=3,00 elt.=1,15
2. Sportolási lehetőségek	Egyáltalán nem					Teljes mértékben	n=18	átl.=3,17 md=3,00 elt.=1,15
3. Kulturális lehetőségek	Egyáltalán nem					Teljes mértékben	n=22	átl.=3,45 md=4,00 elt.=1,14
4. Szórakozási lehetőségek	Egyáltalán nem					Teljes mértékben	n=21	átl.=4,00 md=4,00 elt.=1,26
5. Központi Hallgatói Centrum szolgáltatásai	Egyáltalán nem					Teljes mértékben	n=20	átl.=3,40 md=4,00 elt.=1,27
6. Hallgatói rendezvények	Egyáltalán nem					Teljes mértékben	n=19	átl.=3,47 md=4,00 elt.=1,17
7. E.JF honlap/webmail	Egyáltalán nem					Teljes mértékben	n=36	átl.=3,78 md=4,00 elt.=1,02
8. Büfé, étkezési lehetőségek	Egyáltalán nem					Teljes mértékben	n=32	átl.=4,06 md=4,00 elt.=1,16
9. Oktatási épületek megjelenése, állapota	Egyáltalán nem					Teljes mértékben	n=41	átl.=4,27 md=4,00 elt.=0,84