

2014\_EJF-DPR\_FSZ\_vegzettek\_09-11-13

Válaszadók száma = 19



## Felmérés eredmények

## Jelmagyarázat

Kérdésszöveg



## 1. KÉPZÉSI ADATOK

## 1.1. Az intézmény melyik karán végzett?

Kérjük, válasszon az alábbi listából! (Ha az adott évben több karon is végzett, arra gondoljon, amelyet fontosabbnak, főszakjának tart!)

MKK	<input type="checkbox"/>	10.5%	n=19
NTK	<input checked="" type="checkbox"/>	89.5%	

## 1.2.1. Milyen szakon végzett ebben az intézményben? Kérjük, válasszon az alábbi listából! (Ha az adott évben több szakon is végzett, arra gondoljon, amelyet fontosabbnak, főszakjának tart!) (MKK)

Banki szakügyintéző (FSZ/FOKSZ)	<input checked="" type="checkbox"/>	100%	n=2
Logisztikai műszaki menedzserasszisztens (FSZ/FOKSZ)	<input type="checkbox"/>	0%	

## 1.2.2. Milyen szakon végzett ebben az intézményben? Kérjük, válasszon az alábbi listából! (Ha az adott évben több szakon is végzett, arra gondoljon, amelyet fontosabbnak, főszakjának tart!) (NTK)

Csecsemő- és gyermeknevelő- gondozó (FSZ/FOKSZ)	<input type="checkbox"/>	0%	n=17
Csecsemő- és kisgyermeknevelő-gondozó (FSZ/FOKSZ)	<input type="checkbox"/>	29.4%	
Idegenforgalmi szakmenedzser (FSZ/FOKSZ)	<input type="checkbox"/>	5.9%	
Ifjúságsegítő (FSZ/FOKSZ)	<input checked="" type="checkbox"/>	47.1%	
Intézményi kommunikátor (FSZ/FOKSZ)	<input type="checkbox"/>	11.8%	
Sportkommunikátor (FSZ/FOKSZ)	<input type="checkbox"/>	0%	
Web-programozó (FSZ/FOKSZ)	<input type="checkbox"/>	5.9%	

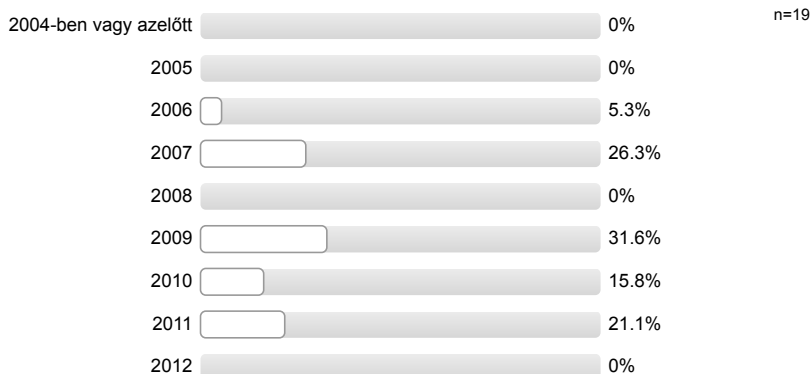
## 1.4. A képzés munkarendje (tagozat):

Nappali	<input checked="" type="checkbox"/>	73.7%	n=19
Esti	<input type="checkbox"/>	0%	
Levelező	<input type="checkbox"/>	26.3%	
Távoktatás	<input type="checkbox"/>	0%	

## 1.5. Finanszírozási forma:

Államilag támogatott	<input checked="" type="checkbox"/>	100%	n=19
Költségtérítéses	<input type="checkbox"/>	0%	

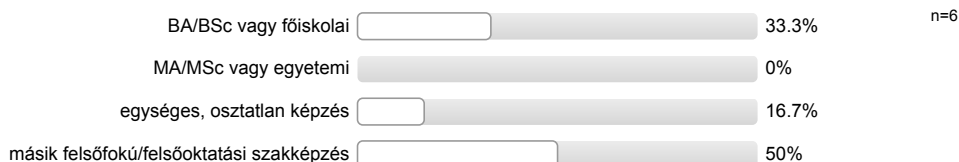
## 1.6. Melyik évben kezdte meg tanulmányait a felsőfokú/felsőoktatási szakképzésben?



## 1.7. Jelentkezési lapján első helyen jelölte meg az elvégzett felsőfokú/felsőoktatási szakképzést?



## 1.7.1. Milyen képzési szintet jelölt meg elsőnek?



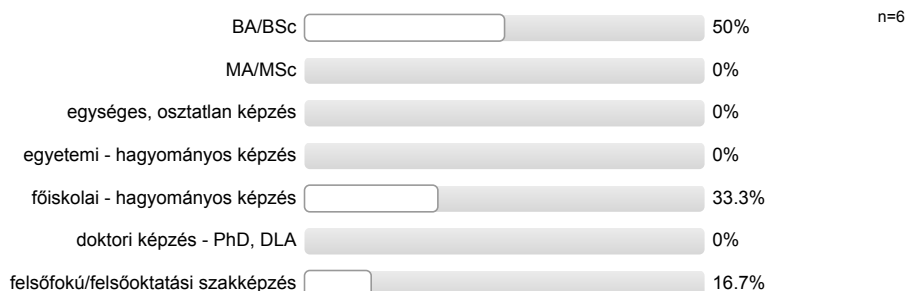
## 1.8. A képzés megkezdésekor rendelkezett OKJ végzettséggel?



## 1.9. A képzés megkezdésekor rendelkezett felsőfokú végzettséggel?



## 1.9.1. Milyen képzési formában szerezte azt?



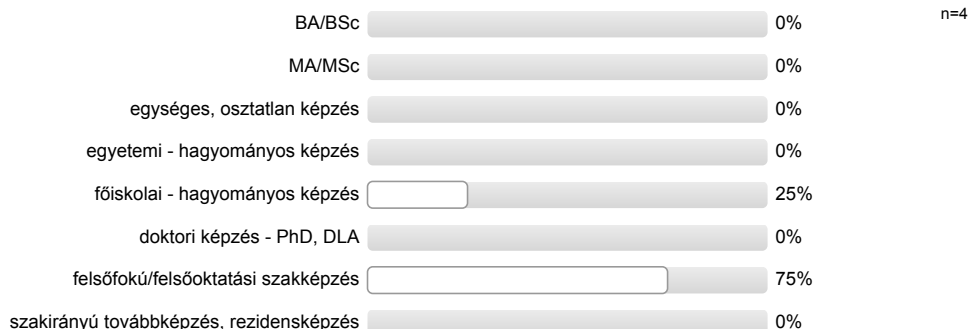
## 1.10. A képzés megkezdésekor járt a felsőoktatásban valamilyen más képzésre is?



## 1.11. A felsőfokú/felsőoktatási szakképzés elvégzése óta szerzett egyéb felsőfokú végzettséget?



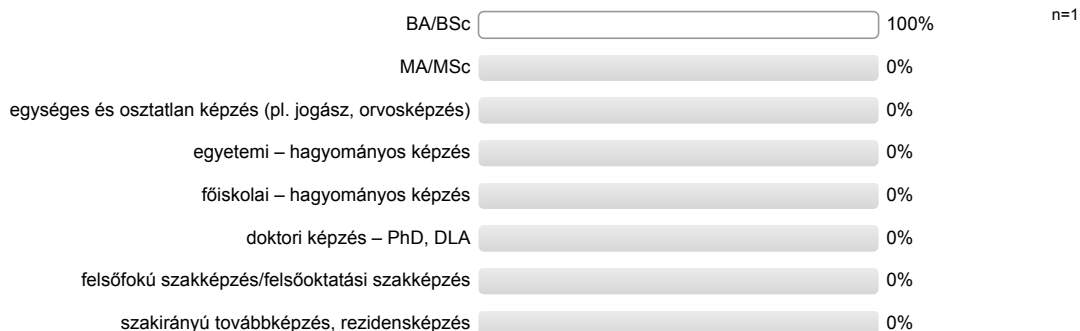
## 1.11.1. Milyen képzési formában szerezte azt?



## 1.12. Részt vesz jelenleg felsőfokú képzésben?



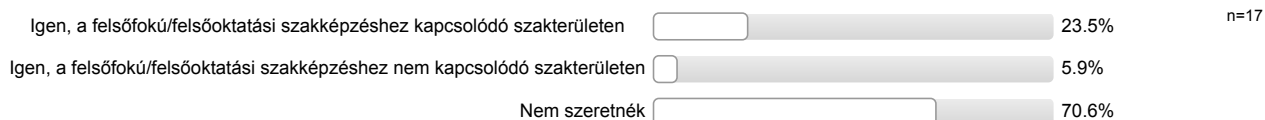
## 1.12.1. Milyen képzési formában?



## 1.13.1. Felsőfokú/felsőoktatási szakképzés



## 1.13.2. Alapképzés (BA/BSc)



## 1.13.3. Mesterképzés (MA/MSc)



## 1.13.4. Egységes, osztatlan képzés (pl. jogász, orvosképzés)



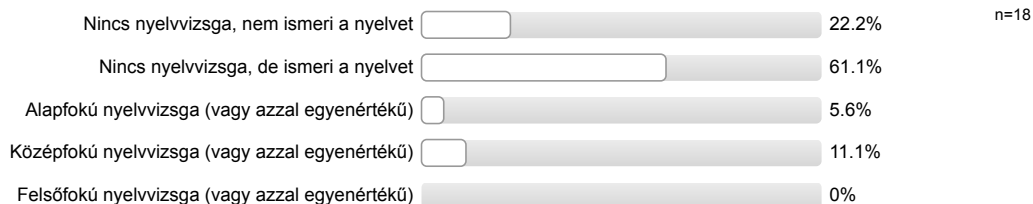
## 1.13.5. Szakirányú továbbképzés, rezidensképzés



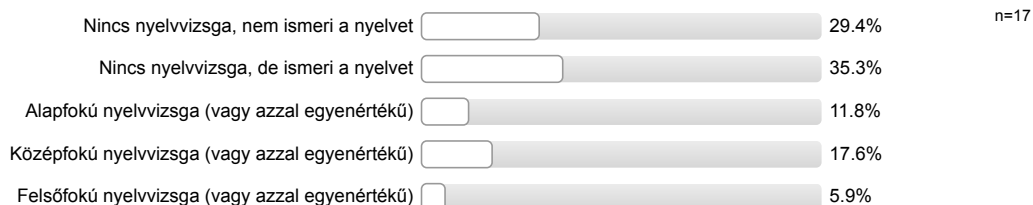
## 1.13.6. Doktori (PhD, DLA) képzés



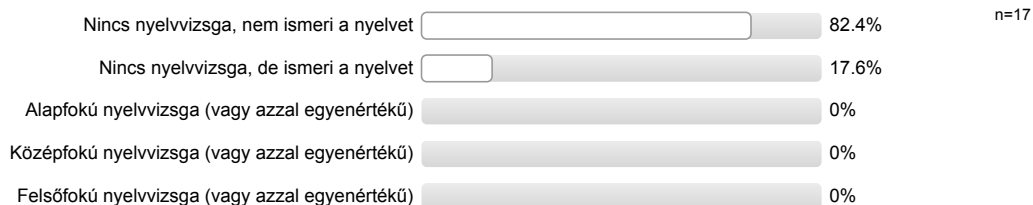
## 1.14.1. angol nyelvből:



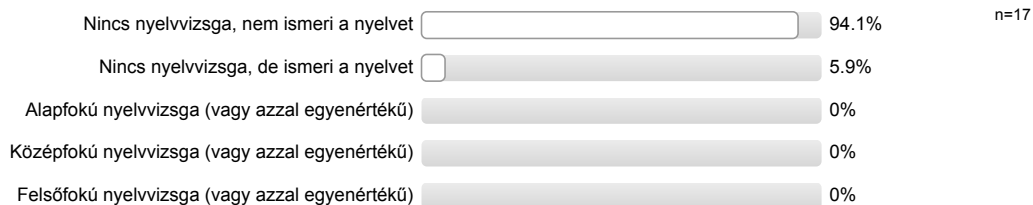
## 1.14.2. német nyelvből:



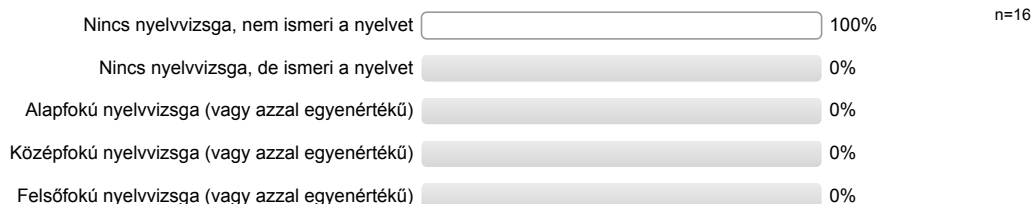
## 1.14.3. francia nyelvből:



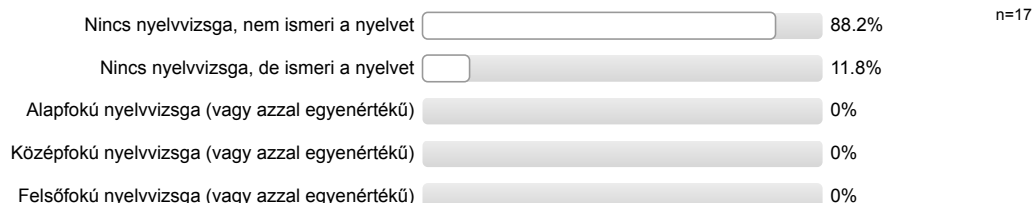
## 1.14.4. olasz nyelvből:



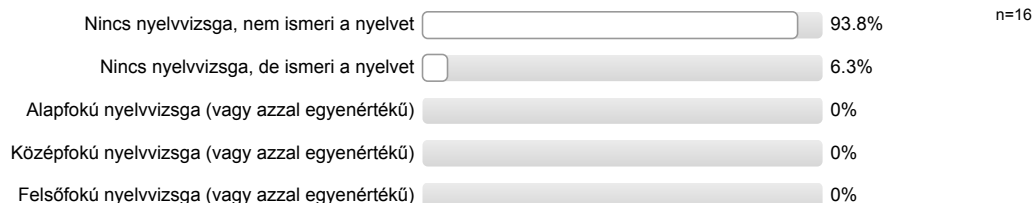
## 1.14.5. spanyol nyelvből:



## 1.14.6. orosz nyelvből:



## 1.14.7. egyéb nyelvből:

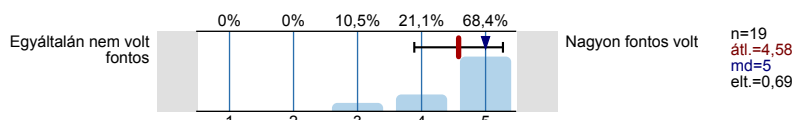


## 1.15. A kérdőív alapjául szolgáló felsőfokú tanulmányai alatt, a végzettség megszerzése előtt tanult hosszabb-rövidebb ideig külföldön?

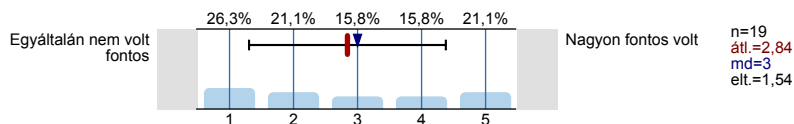


## 2. A KÉPZÉS ÉRTÉKELÉSE

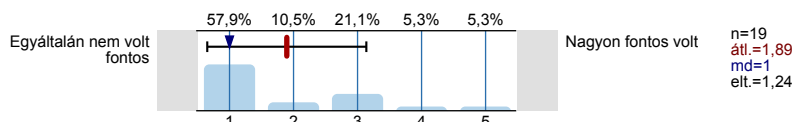
## 2.1.1. Felsőfokú továbbtanulás általában



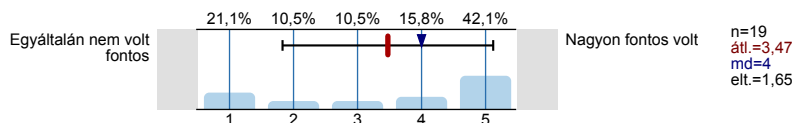
## 2.1.2. Előkészület későbbi felsőfokú tanulmányokra (kreditátviteli lehetőség, beszámítás)



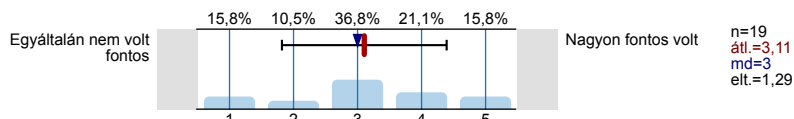
## 2.1.3. Sikertelen jelentkezés más megcélzott képzésre



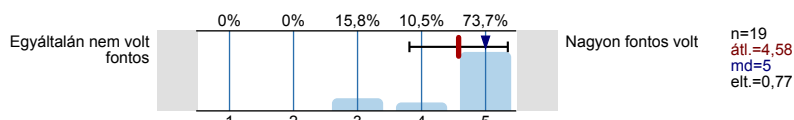
## 2.1.4. Meglévő (szak)képzettséghez illeszkedő kiegészítő ismeretszerzési, továbbképzési szándék



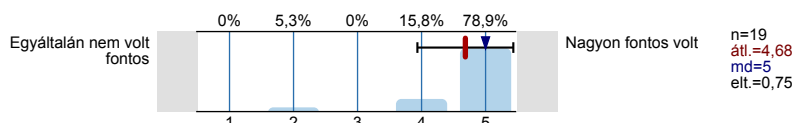
## 2.1.5. Meglévő (szak)képzettségtől eltérő pályamódosítási, átképzési szándék



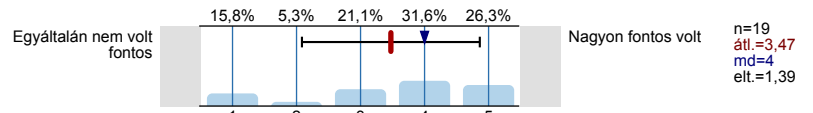
## 2.1.6. Szakmai érdeklődés



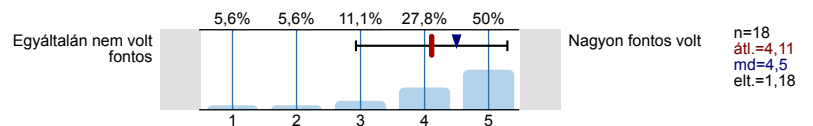
## 2.1.7. Tandíjmentes tanulmányok lehetősége



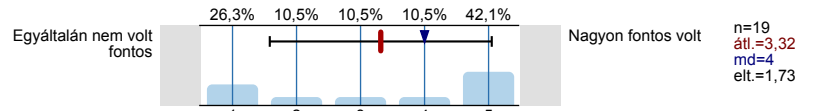
## 2.1.8. Képzési forma rövid képzési ideje



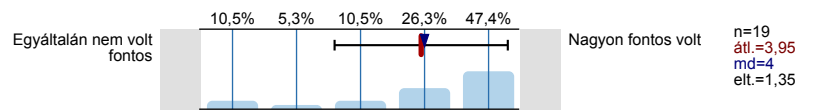
## 2.1.9. Képzési forma gyakorlat-orientált jellege



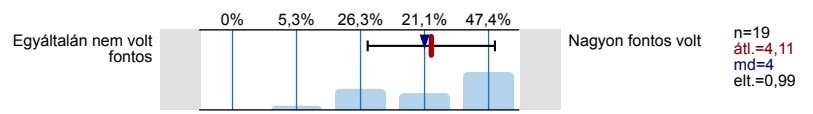
## 2.1.10. Munka mellett végezhető képzési forma



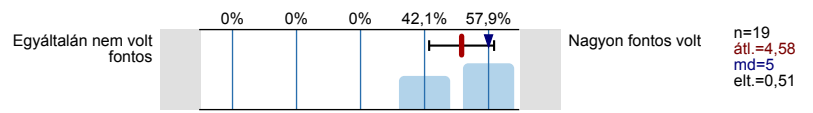
## 2.1.11. A képzés közeli intézmény képzési kínálatában szerepelt



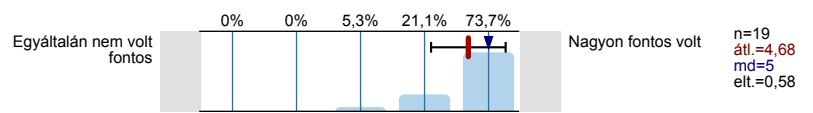
## 2.1.12. Ez a képzési forma tűnt reálisan vállalhatónak, megvalósíthatónak.



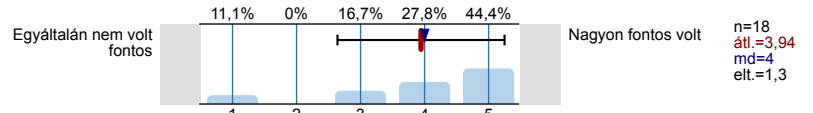
## 2.2.1. szakmai elméleti tudás bővülése



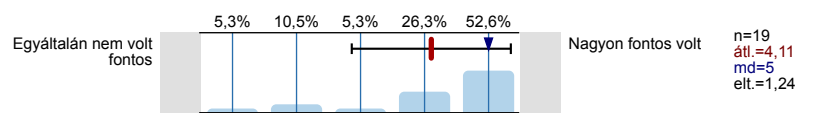
## 2.2.2. szakmai gyakorlati tudás bővülése



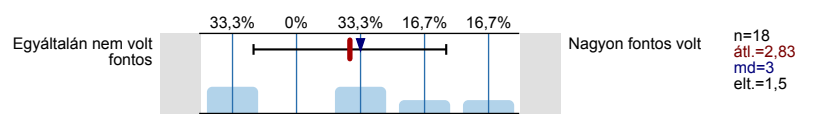
## 2.2.3. továbbtanulás elősegítése

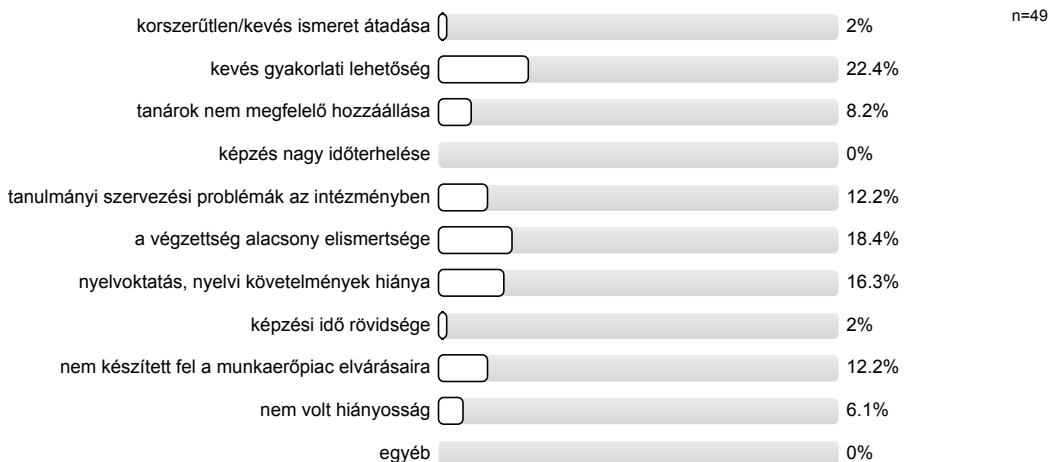
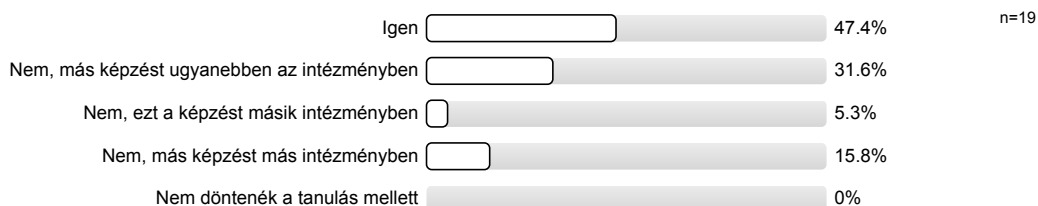
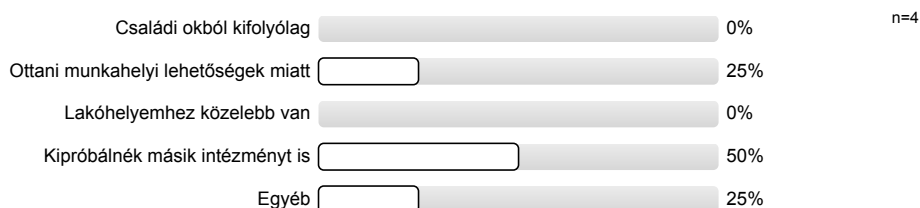


## 2.2.4. (kedvezőbb) munkavállalás segítése



## 2.2.5. vállalkozásra való felkészítés



**2.3. Véleménye szerint mik voltak a képzés hiányosságai?***(Több válasz lehetséges!)***2.4. Visszanézve, ha újra választhatna, akkor ugyanezt a képzést választaná, ugyanebben az intézményben?****2.4.2. Miért nem az EJF-et választaná?***(Több választ is megjelölhet!)***3. MUNKAERŐ-PIACI KILÉPÉS****3.1. A kérdőív alapjául szolgáló tanulmányai alatt részt vett-e a tanulmányok részét képező kötelező szakmai gyakorlaton?****3.1.1. Gyakorlati helyén a későbbiekben alkalmazták-e?****3.2.1. ...végzett tanulmányaihoz kapcsolódó (szakmai) munkát?****3.2.2. ...végzett nem szakmai munkát?**

## 3.2.3. ...dolgozott külföldön?



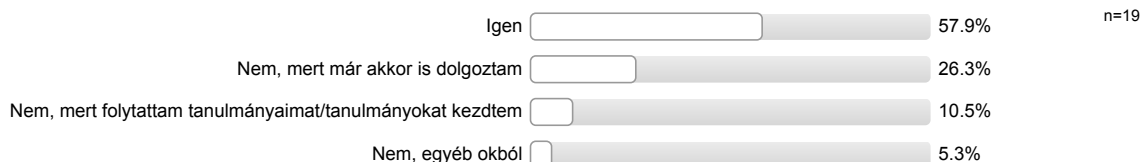
## 3.3. A végzettség megszerzésekor rendelkezett Ön főállású munkaviszonnyal, (szolgálati jogviszonnyal)?



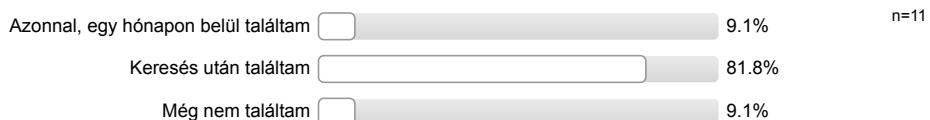
## 3.3.1. Véleménye szerint milyen szakterületen végzett tanulmányok feleltek meg a legjobban ennek a munkának?



## 3.4. A végzettség megszerzése után közvetlenül keresett munkát?



## 3.4.1. A végzettség megszerzése után talált-e munkát?



## 3.4.2. Hogyan jutott a végzettség utáni első munkájához?

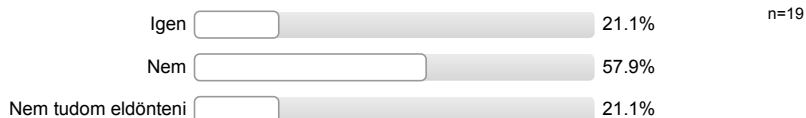
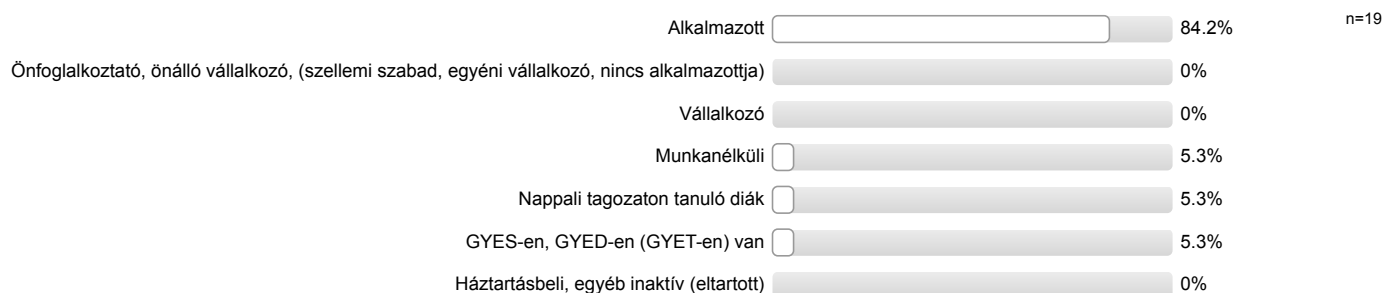
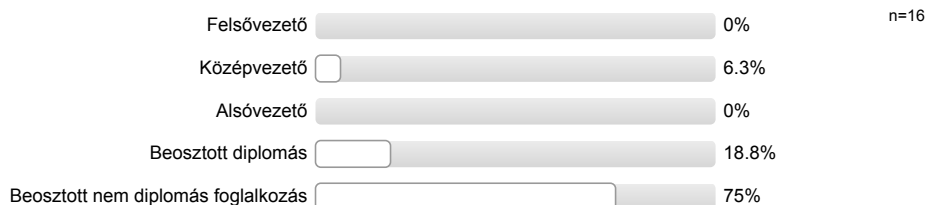
*Kérjük, ha több tényező is közrejátszott, a legfontosabbat jelölje be!*



## 3.4.3. Véleménye szerint milyen szakterületen végzett tanulmányok felelnek meg a legjobban ennek a munkának?





**3.5. Ennek a végzettségnek a megszerzése óta volt munkanélküli?***Kérjük, hogy a hivatalosan nem regisztrált, ám munka nélkül, állás keresésével töltött időszakokra is gondoljon!***3.5.1. Volt ezek közt regisztrált munkanélküli időszak?****3.6. A kérdőív alapjául szolgáló felsőfokú végzettség megszerzését követően dolgozott-e hosszabb-rövidebb ideig külföldön? (Kérjük, az esetleges jelenleg zajló külföldi munkavégzésére is gondoljon!)****3.6.4. Ez a munka/ezek a munkák kapcsolódtak a felsőfokú végzettségéhez?****3.7. Tervez (további) külföldi munkavállalást az elkövetkező 5 évben?****4. MUNKAERŐ-PIACI HELYZET****4.1. Mi az Ön jelenlegi fő munkaerő-piaci státusza?***Kérjük, a leginkább jellemzőt jelölje meg!***4.1.1. Milyen beosztásban dolgozik?**

## 4.1.4.2. Keres-e munkát?



## 4.1.6. Rendelkezik főállású munkahellyel?

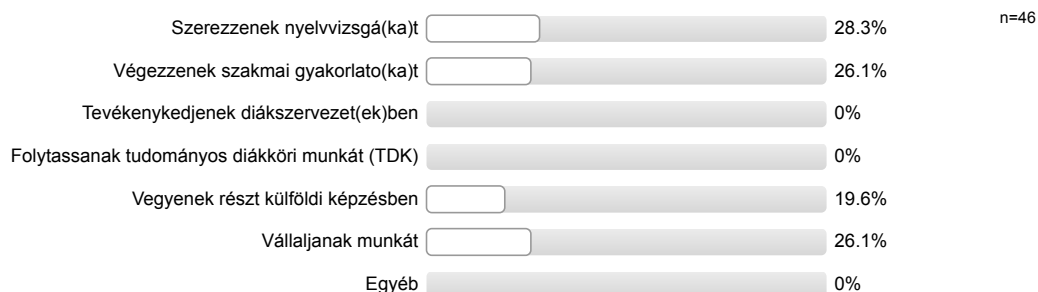


## 4.2. Munkaerő-piaci részvétel



## 4.2.1. Mit ajánlana a jelenlegi hallgatóknak, ami leginkább segítheti a könnyebb elhelyezkedést?

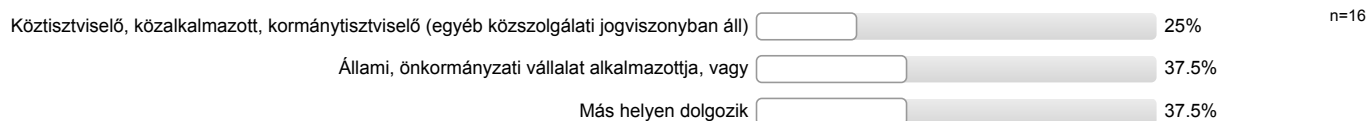
Több választ is megjelölhet!



## 4.3. Az Ön fő munkaviszonya:



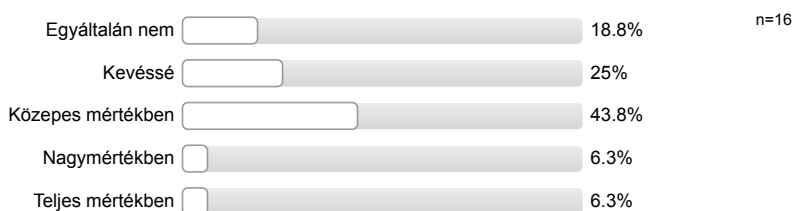
## 4.4. Ön fő munkaviszonya:



## 4.6. Hány alkalmazottja/beosztottja van?



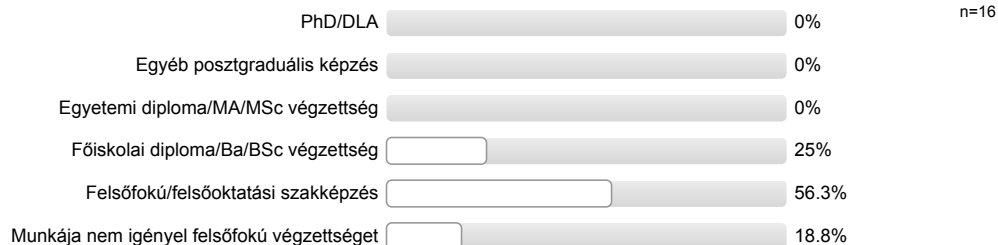
## 4.7. Milyen mértékben használja jelenlegi munkájában a kérdőív alapjául szolgáló tanulmányai során elsajátított tudást, megszerzett készségeket?



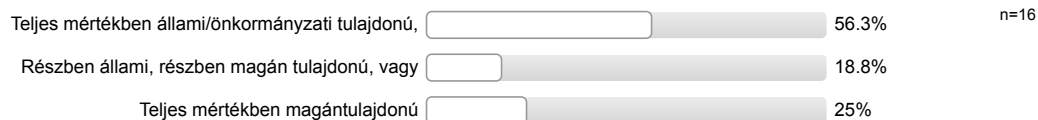
#### 4.8. Véleménye szerint milyen szakterületen végzett tanulmányok felelnek meg a legjobban ennek a munkának?



#### 4.9. Véleménye szerint milyen szintű képzettség felel meg legjobban jelenlegi munkájának?



#### 4.11. Az Ön munkahelye...:

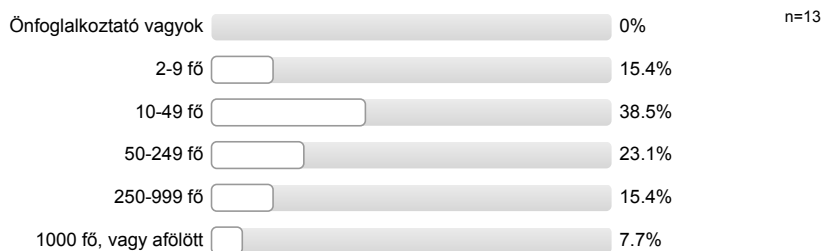


#### 4.12. Az Ön munkahelye...



#### 4.13. Megközelítőleg hány fő dolgozik az Ön cégénél?

*Kérjük, a teljes – legnagyobb – munkavállalói létszámot jelölje meg, több telephellyel rendelkező cég esetén pl. az anyavállalat összesített létszámát!*



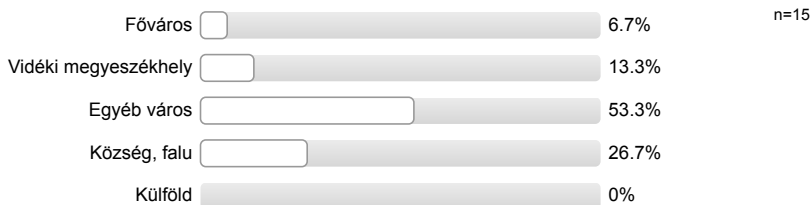
#### 4.14. Kérjük, az alábbi listából válassza ki munkahelye ágazatát!



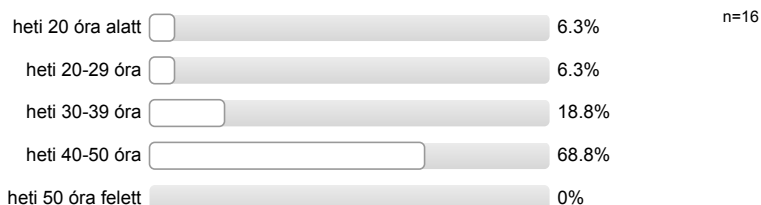
#### 4.15. Kérjük, tüntesse fel munkahelye települését! (Azét a települését, ahol munkavégzésének többsége zajlik!) Ön külföldön (nem Magyarországon) dolgozik?



#### 4.15.3. Milyen településen dolgozik jelenleg?



#### 4.16.2. Hány munkaórát dolgozott főállásában az előző héten? Ha ez nem egy "szokásos" hét volt, akkor az utolsó "szokásos" héten hány munkaórát dolgozott a főállású munkahelyén?



#### 4.17. Van Önnek főállása mellett, kiegészítő munkatevékenysége?



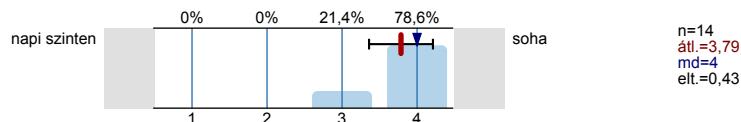
#### 4.17.1. Véleménye szerint milyen szakterületen végzett tanulmányok felelnek meg a legjobban ennek a munkának?



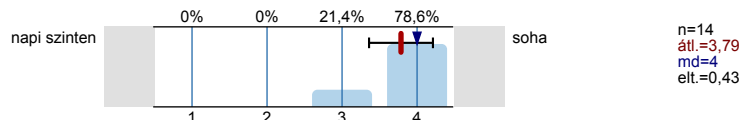
## 4.17.2. Véleménye szerint milyen szintű képzettség felel meg legjobban jelenlegi mellékállású munkájának?



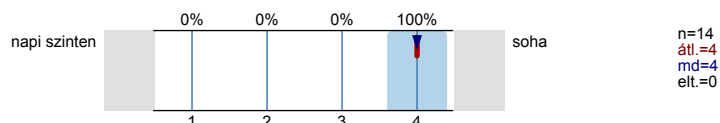
## 4.18.1. angol nyelv:



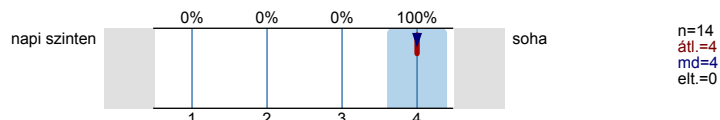
## 4.18.2. német nyelv:



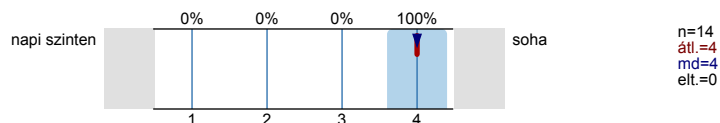
## 4.18.3. francia nyelv:



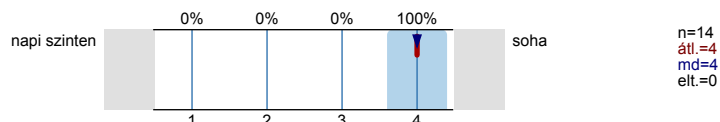
## 4.18.4. olasz nyelv:



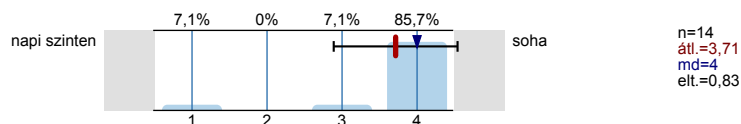
## 4.18.5. spanyol nyelv:



## 4.18.6. orosz nyelv:

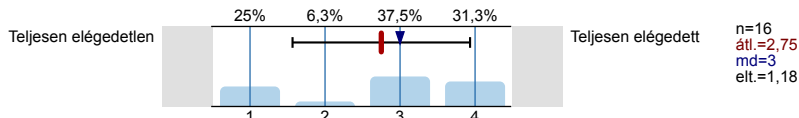


## 4.18.7. egyéb nyelv:

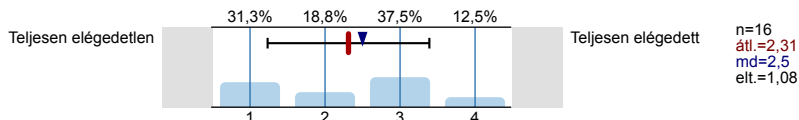


## 5. ELÉGEDETTSÉG

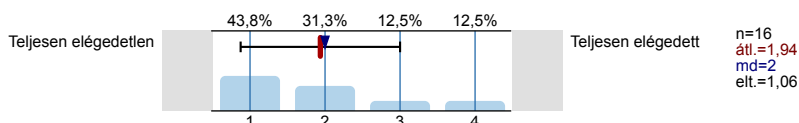
## 5.1.1. Mennyire elégedett főállású munkájával a munka szakmai, tartalmi része szempontjából?



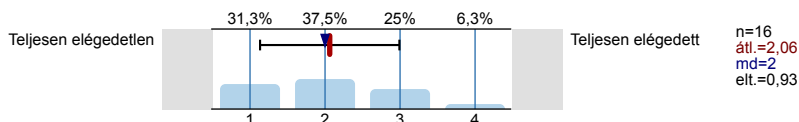
## 5.1.2. Mennyire elégedett főállású munkájával a szakmai előmenetel, karrieréptés szempontjából?



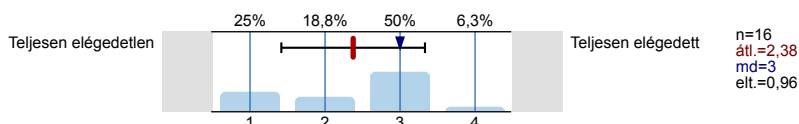
## 5.1.3. Mennyire elégedett főállású munkájával a munka presztízse, társadalmi megbecsültsége szempontjából?



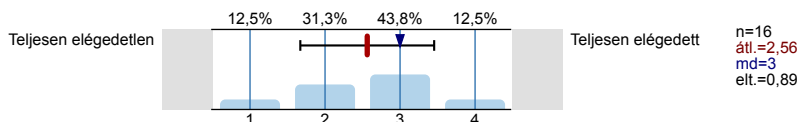
#### 5.1.4. Mennyire elégedett főállású munkájával a jövedelem és juttatások szempontjából?



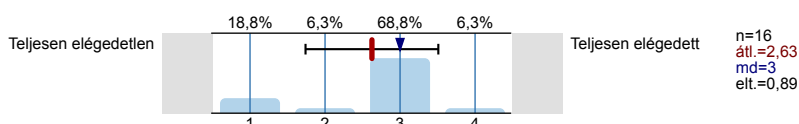
#### 5.1.5. Mennyire elégedett főállású munkájával a munka személyi körülményei szempontjából?



#### 5.1.6. Mennyire elégedett főállású munkájával a munka tárgyi körülményei szempontjából?



#### 5.1.7. Mennyire elégedett főállású munkájával a munka összességét tekintve?

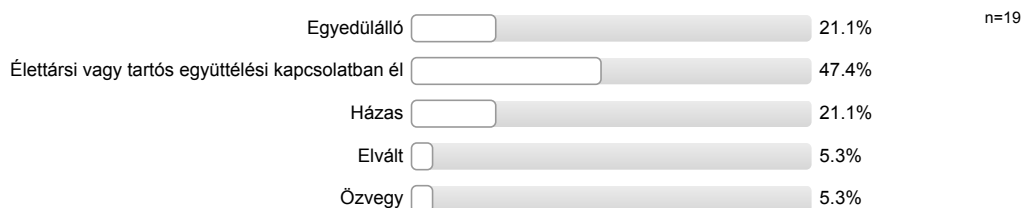


## 6. SZEMÉLYES ADATOK

### 6.1. Az Ön neme?



### 6.3. Mi az Ön hivatalos családi állapota?



### 6.4. Van-e 18 év alatti gyermeke?



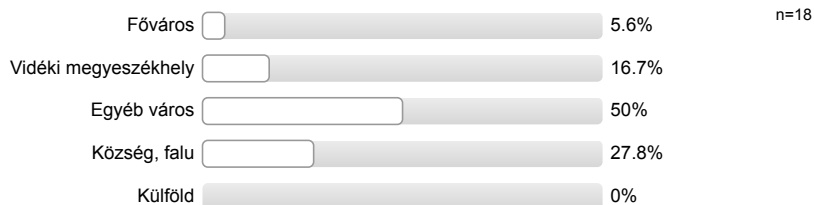
### 6.5. Milyen településen lakott Ön 14 éves korában? Ez a település külföldön (nem Magyarországon) van?



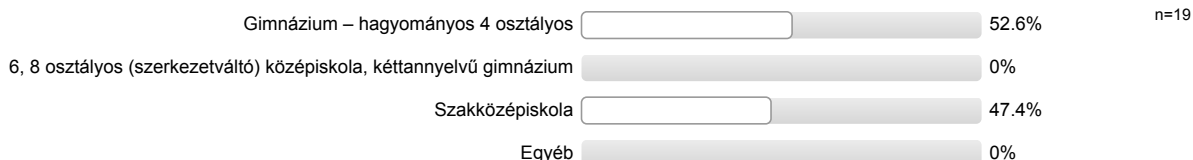
### 6.6. Milyen településen él Ön jelenleg? (Arra a településre gondoljon, ahol ténylegesen, életvitelszerűen él!) Ez a település külföldön (nem Magyarországon) van?



## 6.6.3. Milyen településen lakik jelenleg?



## 6.7. Milyen típusú középiskolai osztályban szerzett érettségét?



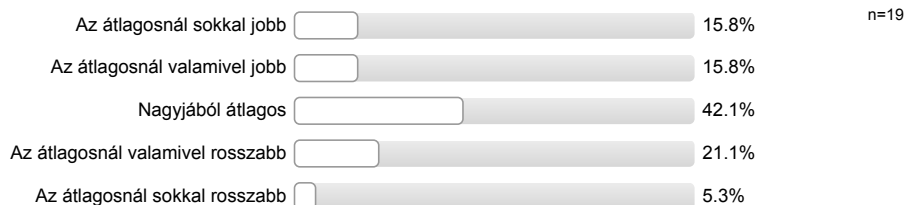
## 6.8. Mi volt az Ön édesapjának legmagasabb iskolai végzettsége akkor, amikor Ön 14 éves volt?



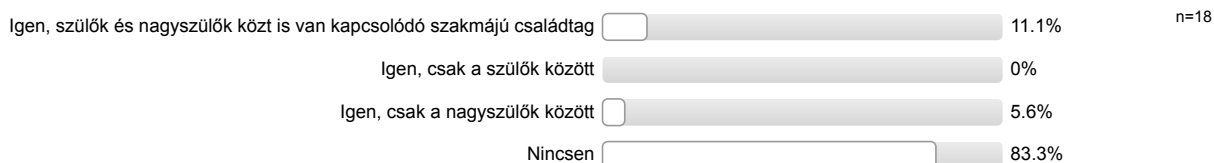
## 6.9. Mi volt az Ön édesanyjának legmagasabb iskolai végzettsége akkor, amikor Ön 14 éves volt?



## 6.10. Összességében hogyan ítéli meg családja anyagi helyzetét akkor, amikor Ön 14 éves volt?



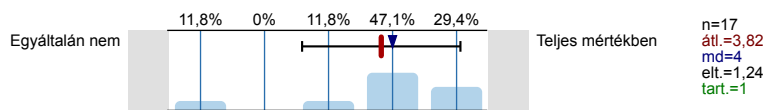
## 6.11. Van-e a családjában az Önéhez hasonló szakterületen végzettséget szerzett, e szakterületen dolgozó családtag? Kérjük, ne a végzettség szintjére, hanem az esetleges szakmai kapcsolódásra gondoljon! Kérjük, a szülői és nagyszülői körre gondoljon!



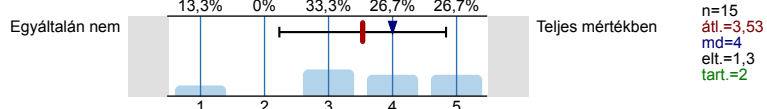
## EJF INTÉZMÉNYI KÉRDÉSBLOKK

## Mennyire befolyásolták az alábbi tényezők a munkavállalását?

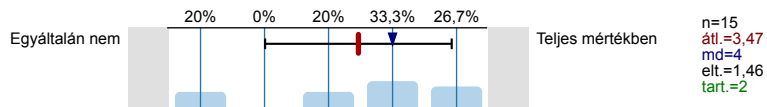
1. A munka szakmai, tartalmi része



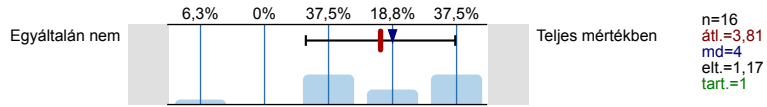
2. Szakmai előmenetel, karrierépítési lehetőség



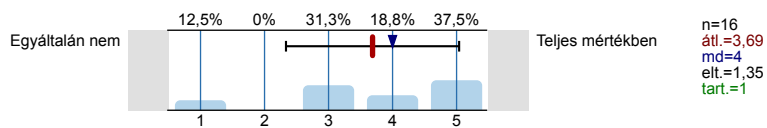
3. A munka szakmai presztízse



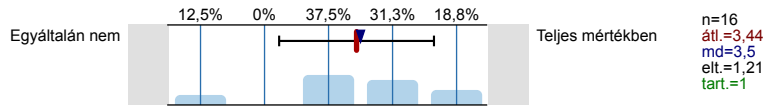
4. Jövedelem, juttatások



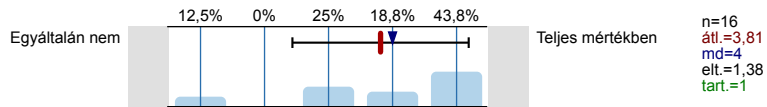
5. A munka személyi körülményei



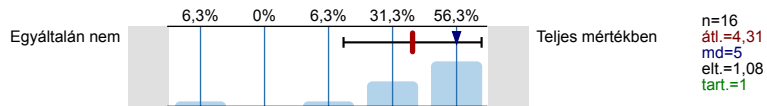
6. A munka tárgyi körülményei



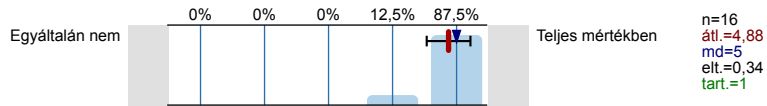
7. Rugalmas munkaidő



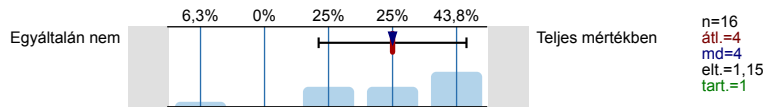
8. A munkahely lakóhelyhez való közelsége



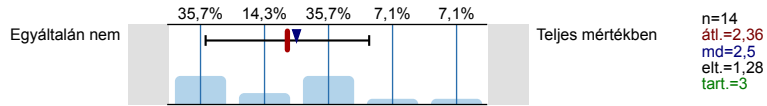
9. Az, hogy bejelentett állást kapott



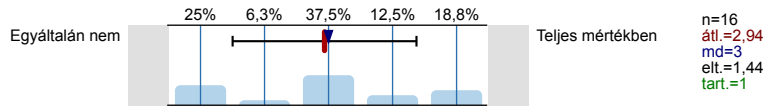
10. Szakterületnek megfelelő munka



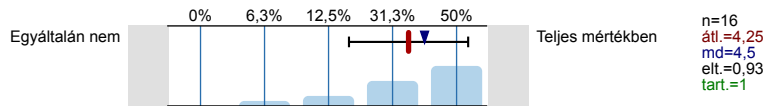
11. Az, hogy az Eötvös József Főiskolán szerzett végzettséget



12. Az, hogy korábbi szakmai gyakorlattal, tapasztalattal rendelkezett

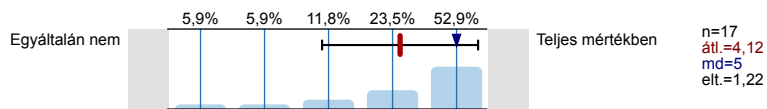


13. Az, hogy megfelelő egyéni képességekkel rendelkezik



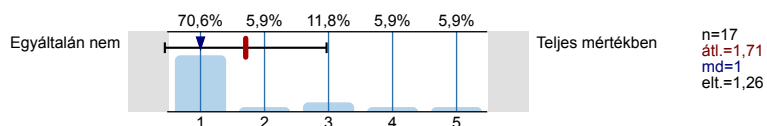


14. Az, hogy jó volt a személyes megjelenése, fellépése

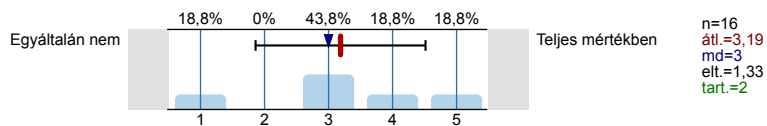


Kérjük, adja meg, hogy mennyire szükségesek a jelenlegi/legutóbbi munkájához az alábbi kompetenciák?

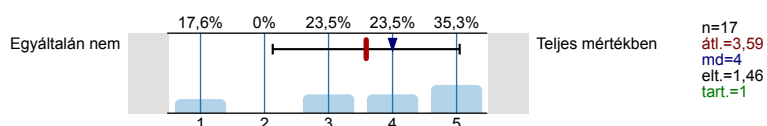
1. Nyelvtudás



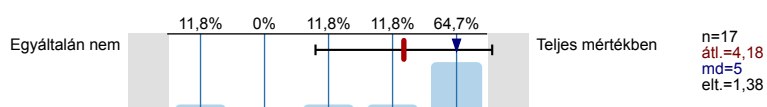
2. Innovatív készség



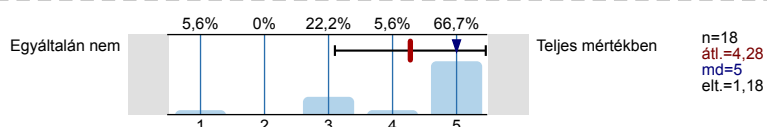
3. Íráskészség



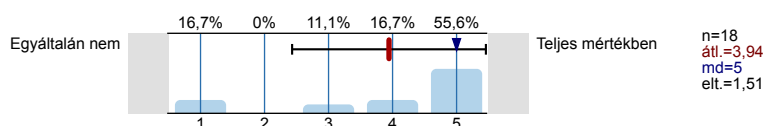
4. Konfliktuskezelési képesség



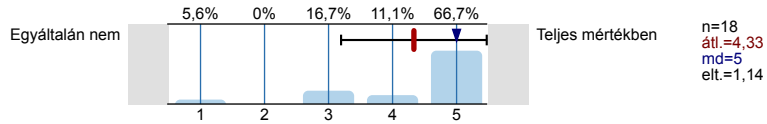
5. Nagy munkabírás, kitartás, stressztűrés



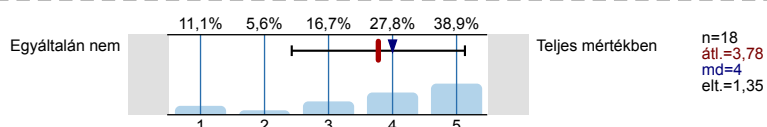
6. Szaktudás alkalmazása a gyakorlatban



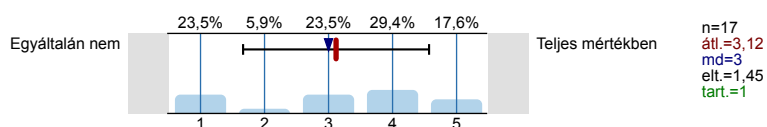
7. Együttműködés egy csapattal



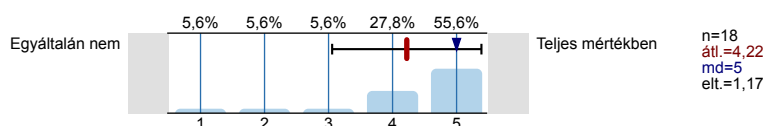
8. Elméleti szaktudás



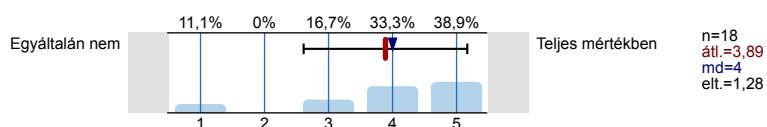
9. Mások irányítása



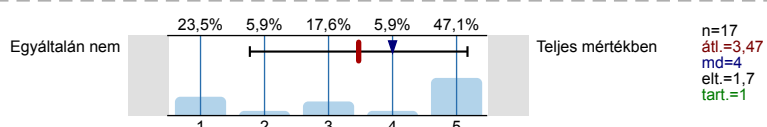
10. Rugalmasság



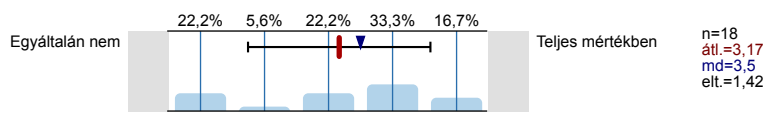
11. Fogalmazási készség



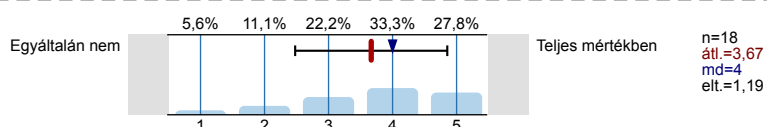
12. Számítógépes tudás



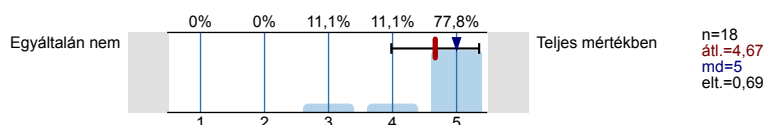
## 13. Jó prezentációs készség



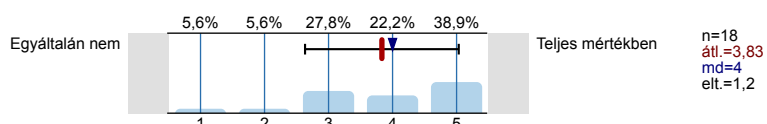
## 14. Jó munkaszervezés, időgazdálkodás



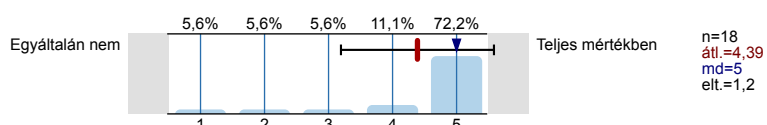
## 15. Önállóság



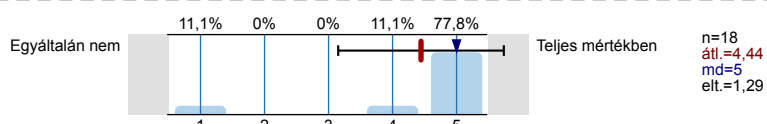
## 16. Monotonitás tűrés



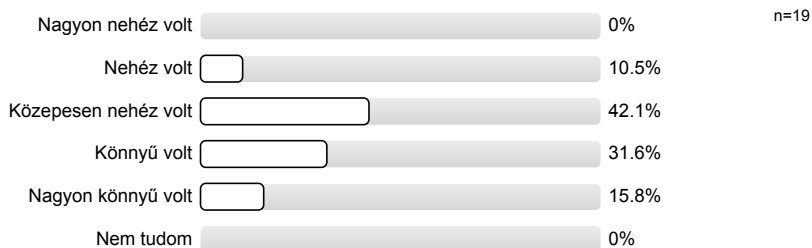
## 17. Jó kommunikációs, kapcsolattartási készség



## 18. Empátia

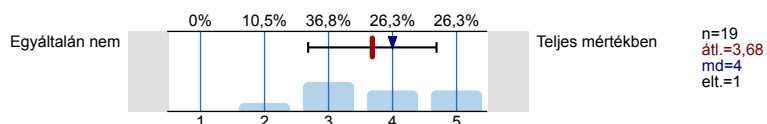


Értékelje az Eötvös József Főiskolán elvégzett szakot, szakirányt abból a szempontból, hogy ott mennyire volt nehéz eleget tenni a tanulmányi követelményeknek (mennyire volt "nehéz" vagy "könnyű" a főiskola!)

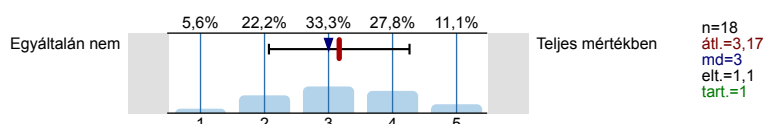


Mennyire (volt) elégedett az Eötvös József Főiskola alábbi, a tanulmányok folytatásával összefüggő szolgáltatásaival, területeivel?

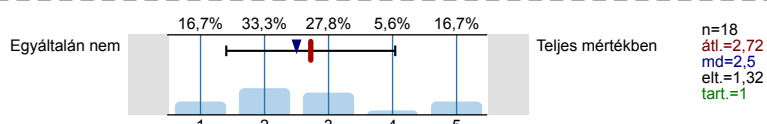
## 1. Elméleti oktatás minősége



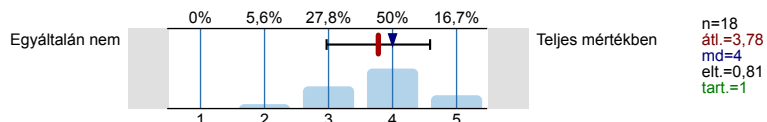
## 2. Gyakorlati oktatás minősége



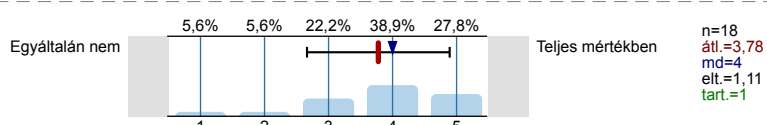
## 3. Gyakorlati képzés mennyisége a képzésen belül



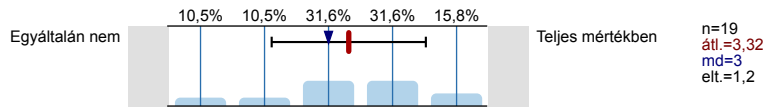
## 4. Könyv- és médiatár



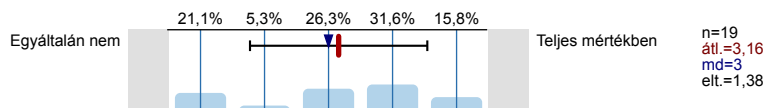
## 5. Órarend, kurzusok beosztása



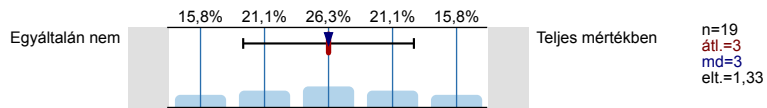
## 6. Tantermek felszereltsége



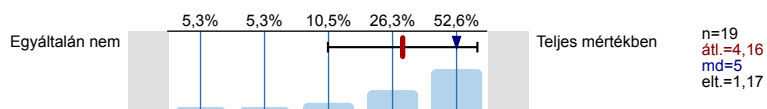
## 7. Tanulmányi ügyintézés



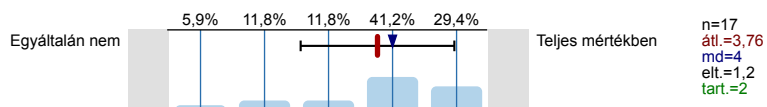
## 8. Hallgatók tájékoztatása a tanulmányi ügyekkel kapcsolatban



## 9. Oktatók felkészültsége

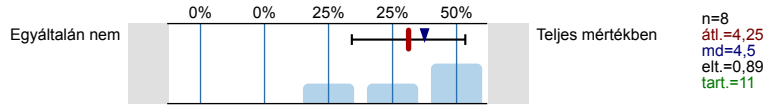


## 10. Számítógépes ellátottság

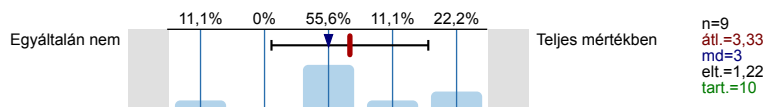


## Mennyire (volt) elégedett az Eötvös József Főiskola alábbi szolgáltatásaival, területeivel?

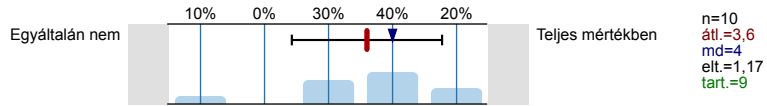
## 1. Kollégiumi elhelyezés



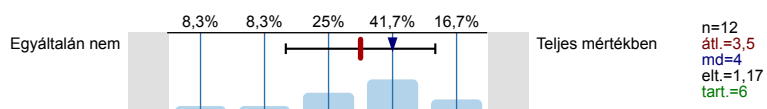
## 2. Sportolási lehetőségek



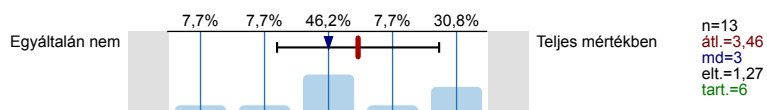
## 3. Kulturális lehetőségek



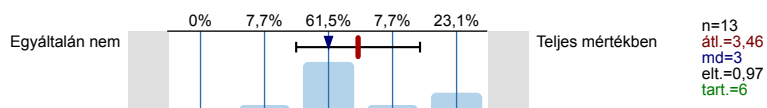
## 4. Szórakozási lehetőségek



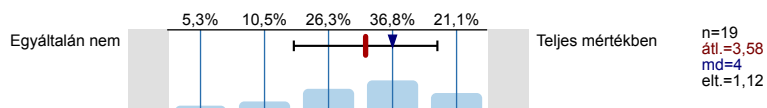
## 5. Központi Hallgatói Centrum szolgáltatásai



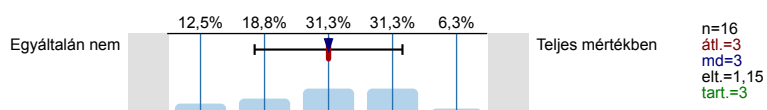
## 6. Hallgatói rendezvények



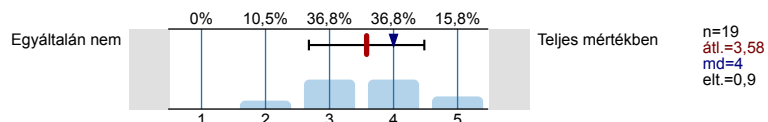
## 7. EJF honlap/webmail



## 8. Büfé, étkezési lehetőségek



## 9. Oktatási épületek megjelenése, állapota



## Érdeklik Önt a jövőben az Eötvös József Főiskoláról szóló hírek, információk?



# Profil

Összehasonlítás: 2014\_EJF-DPR\_FSZ\_vegzettek\_09-11-13

A profilvonalban használt értékek Átlag

## 2. A KÉPZÉS ÉRTÉKELÉSE

2.1.1. Felsőfokú továbbtanulás általában	Egyáltalán nem volt fontos					Nagyon fontos volt	n=19	átl.=4,58 md=5,00 elt.=0,69
2.1.2. Előkészület későbbi felsőfokú tanulmányokra (kreditátviteli lehetőség, beszámítás)	Egyáltalán nem volt fontos					Nagyon fontos volt	n=19	átl.=2,84 md=3,00 elt.=1,54
2.1.3. Sikertelen jelentkezés más megcélzott képzésre	Egyáltalán nem volt fontos					Nagyon fontos volt	n=19	átl.=1,89 md=1,00 elt.=1,24
2.1.4. Meglévő (szak)képzettséghez illeszkedő kiegészítő ismeretszerzési, továbbképzési szándék	Egyáltalán nem volt fontos					Nagyon fontos volt	n=19	átl.=3,47 md=4,00 elt.=1,65
2.1.5. Meglévő (szak)képzettségtől eltérő pályamódosítási, átképzési szándék	Egyáltalán nem volt fontos					Nagyon fontos volt	n=19	átl.=3,11 md=3,00 elt.=1,29
2.1.6. Szakmai érdeklődés	Egyáltalán nem volt fontos					Nagyon fontos volt	n=19	átl.=4,58 md=5,00 elt.=0,77
2.1.7. Tandíjmentes tanulmányok lehetősége	Egyáltalán nem volt fontos					Nagyon fontos volt	n=19	átl.=4,68 md=5,00 elt.=0,75
2.1.8. Képzési forma rövid képzési ideje	Egyáltalán nem volt fontos					Nagyon fontos volt	n=19	átl.=3,47 md=4,00 elt.=1,39
2.1.9. Képzési forma gyakorlat-orientált jellege	Egyáltalán nem volt fontos					Nagyon fontos volt	n=18	átl.=4,11 md=4,50 elt.=1,18
2.1.10. Munka mellett végezhető képzési forma	Egyáltalán nem volt fontos					Nagyon fontos volt	n=19	átl.=3,32 md=4,00 elt.=1,73
2.1.11. A képzés közeli intézmény képzési kínálatában szerepelt	Egyáltalán nem volt fontos					Nagyon fontos volt	n=19	átl.=3,95 md=4,00 elt.=1,35
2.1.12. Ez a képzési forma tűnt reálisan vállalhatónak, megvalósíthatónak.	Egyáltalán nem volt fontos					Nagyon fontos volt	n=19	átl.=4,11 md=4,00 elt.=0,99
2.2.1. szakmai elméleti tudás bővülése	Egyáltalán nem volt fontos					Nagyon fontos volt	n=19	átl.=4,58 md=5,00 elt.=0,51
2.2.2. szakmai gyakorlati tudás bővülése	Egyáltalán nem volt fontos					Nagyon fontos volt	n=19	átl.=4,68 md=5,00 elt.=0,58
2.2.3. továbbtanulás elősegítése	Egyáltalán nem volt fontos					Nagyon fontos volt	n=18	átl.=3,94 md=4,00 elt.=1,30
2.2.4. (kedvezőbb) munkavállalás segítése	Egyáltalán nem volt fontos					Nagyon fontos volt	n=19	átl.=4,11 md=5,00 elt.=1,24
2.2.5. vállalkozásra való felkészítés	Egyáltalán nem volt fontos					Nagyon fontos volt	n=18	átl.=2,83 md=3,00 elt.=1,50

## 4. MUNKAERŐ-PIACI HELYZET

4.18.1. angol nyelv:	napi szinten					soha	n=14	átl.=3,79 md=4,00 elt.=0,43
4.18.2. német nyelv:	napi szinten					soha	n=14	átl.=3,79 md=4,00 elt.=0,43
4.18.3. francia nyelv:	napi szinten					soha	n=14	átl.=4,00 md=4,00 elt.=0,00
4.18.4. olasz nyelv:	napi szinten					soha	n=14	átl.=4,00 md=4,00 elt.=0,00
4.18.5. spanyol nyelv:	napi szinten					soha	n=14	átl.=4,00 md=4,00 elt.=0,00

4.18.6. orosz nyelv:	napi szinten				soha	n=14	átl.=4,00 md=4,00 elt.=0,00
4.18.7. egyéb nyelv:	napi szinten				soha	n=14	átl.=3,71 md=4,00 elt.=0,83

## 5. ELÉGEDETTSÉG

5.1.1. Mennyire elégedett főállású munkájával a munka szakmai, tartalmi része szempontjából?	Teljesen elégedetlen				Teljesen elégedett	n=16	átl.=2,75 md=3,00 elt.=1,18
5.1.2. Mennyire elégedett főállású munkájával a szakmai előmenetel, karrierépítés szempontjából?	Teljesen elégedetlen				Teljesen elégedett	n=16	átl.=2,31 md=2,50 elt.=1,08
5.1.3. Mennyire elégedett főállású munkájával a munka presztízse, társadalmi megbecsültsége szempontjából?	Teljesen elégedetlen				Teljesen elégedett	n=16	átl.=1,94 md=2,00 elt.=1,06
5.1.4. Mennyire elégedett főállású munkájával a jövedelem és juttatások szempontjából?	Teljesen elégedetlen				Teljesen elégedett	n=16	átl.=2,06 md=2,00 elt.=0,93
5.1.5. Mennyire elégedett főállású munkájával a munka személyi körülményei szempontjából?	Teljesen elégedetlen				Teljesen elégedett	n=16	átl.=2,38 md=3,00 elt.=0,96
5.1.6. Mennyire elégedett főállású munkájával a munka tárgyi körülményei szempontjából?	Teljesen elégedetlen				Teljesen elégedett	n=16	átl.=2,56 md=3,00 elt.=0,89
5.1.7. Mennyire elégedett főállású munkájával a munka összességét tekintve?	Teljesen elégedetlen				Teljesen elégedett	n=16	átl.=2,63 md=3,00 elt.=0,89

## EJF INTÉZMÉNYI KÉRDÉSBLOKK

<b>Mennyire befolyásolták az alábbi tényezők a munkavállalását?</b>	Egyáltalán nem				Teljes mértékben	n=17	átl.=3,82 md=4,00 elt.=1,24
1. A munka szakmai, tartalmi része	Egyáltalán nem				Teljes mértékben	n=15	átl.=3,53 md=4,00 elt.=1,30
2. Szakmai előmenetel, karrierépítési lehetőség	Egyáltalán nem				Teljes mértékben	n=15	átl.=3,47 md=4,00 elt.=1,46
3. A munka szakmai presztízse	Egyáltalán nem				Teljes mértékben	n=16	átl.=3,81 md=4,00 elt.=1,17
4. Jövedelem, juttatások	Egyáltalán nem				Teljes mértékben	n=16	átl.=3,69 md=4,00 elt.=1,35
5. A munka személyi körülményei	Egyáltalán nem				Teljes mértékben	n=16	átl.=3,44 md=3,50 elt.=1,21
6. A munka tárgyi körülményei	Egyáltalán nem				Teljes mértékben	n=16	átl.=3,81 md=4,00 elt.=1,38
7. Rugalmas munkaidő	Egyáltalán nem				Teljes mértékben	n=16	átl.=4,31 md=5,00 elt.=1,08
8. A munkahely lakóhelyhez való közelsége	Egyáltalán nem				Teljes mértékben	n=16	átl.=4,88 md=5,00 elt.=0,34
9. Az, hogy bejelentett állást kapott	Egyáltalán nem				Teljes mértékben	n=16	átl.=4,00 md=4,00 elt.=1,15
10. Szakterületnek megfelelő munka	Egyáltalán nem				Teljes mértékben	n=14	átl.=2,36 md=2,50 elt.=1,28
11. Az, hogy az Eötvös József Főiskolán szerzett végzettséget	Egyáltalán nem				Teljes mértékben	n=16	átl.=2,94 md=3,00 elt.=1,44
12. Az, hogy korábbi szakmai gyakorlattal, tapasztalattal rendelkezett	Egyáltalán nem				Teljes mértékben	n=16	átl.=4,25 md=4,50 elt.=0,93
13. Az, hogy megfelelő egyéni képességekkel rendelkezik	Egyáltalán nem				Teljes mértékben	n=17	átl.=4,12 md=5,00 elt.=1,22
14. Az, hogy jó volt a személyes megjelenése, fellépése	Egyáltalán nem				Teljes mértékben	n=17	átl.=1,71 md=1,00 elt.=1,26
<b>Kérjük, adja meg, hogy mennyire szükségesek a jelenlegi/legutóbbi munkájához az alábbi kompetenciák?</b>	Egyáltalán nem				Teljes mértékben	n=16	átl.=3,19 md=3,00 elt.=1,33
2. Innovatív készség	Egyáltalán nem				Teljes mértékben	n=17	átl.=3,59 md=4,00 elt.=1,46
3. Íráskészség	Egyáltalán nem				Teljes mértékben	n=17	átl.=3,59 md=4,00 elt.=1,46

4. Konfliktuskezelési képesség	Egyáltalán nem				Teljes mértékben	n=17	átl.=4,18 md=5,00 elt.=1,38
5. Nagy munkabírás, kitartás, stressztűrés	Egyáltalán nem				Teljes mértékben	n=18	átl.=4,28 md=5,00 elt.=1,18
6. Szaktudás alkalmazása a gyakorlatban	Egyáltalán nem				Teljes mértékben	n=18	átl.=3,94 md=5,00 elt.=1,51
7. Együtműködés egy csapattal	Egyáltalán nem				Teljes mértékben	n=18	átl.=4,33 md=5,00 elt.=1,14
8. Elméleti szaktudás	Egyáltalán nem				Teljes mértékben	n=18	átl.=3,78 md=4,00 elt.=1,35
9. Mások irányítása	Egyáltalán nem				Teljes mértékben	n=17	átl.=3,12 md=3,00 elt.=1,45
10. Rugalmasság	Egyáltalán nem				Teljes mértékben	n=18	átl.=4,22 md=5,00 elt.=1,17
11. Fogalmazási készség	Egyáltalán nem				Teljes mértékben	n=18	átl.=3,89 md=4,00 elt.=1,28
12. Számítógépes tudás	Egyáltalán nem				Teljes mértékben	n=17	átl.=3,47 md=4,00 elt.=1,70
13. Jó prezentációs készség	Egyáltalán nem				Teljes mértékben	n=18	átl.=3,17 md=3,50 elt.=1,42
14. Jó munkaszervezés, időgazdálkodás	Egyáltalán nem				Teljes mértékben	n=18	átl.=3,67 md=4,00 elt.=1,19
15. Önállóság	Egyáltalán nem				Teljes mértékben	n=18	átl.=4,67 md=5,00 elt.=0,69
16. Monotonitás tűrés	Egyáltalán nem				Teljes mértékben	n=18	átl.=3,83 md=4,00 elt.=1,20
17. Jó kommunikációs, kapcsolattartási készség	Egyáltalán nem				Teljes mértékben	n=18	átl.=4,39 md=5,00 elt.=1,20
18. Empátia	Egyáltalán nem				Teljes mértékben	n=18	átl.=4,44 md=5,00 elt.=1,29
<b>Mennyire (volt) elégedett az Eötvös József Főiskola alábbi, a tanulmányok folytatásával összefüggő szolgáltatásaival, területeivel?</b>	Egyáltalán nem				Teljes mértékben	n=19	átl.=3,68 md=4,00 elt.=1,00
2. Gyakorlati oktatás minősége	Egyáltalán nem				Teljes mértékben	n=18	átl.=3,17 md=3,00 elt.=1,10
3. Gyakorlati képzés mennyisége a képzésen belül	Egyáltalán nem				Teljes mértékben	n=18	átl.=2,72 md=2,50 elt.=1,32
4. Könyv- és médiatár	Egyáltalán nem				Teljes mértékben	n=18	átl.=3,78 md=4,00 elt.=0,81
5. Órarend, kurzusok beosztása	Egyáltalán nem				Teljes mértékben	n=18	átl.=3,78 md=4,00 elt.=1,11
6. Tanterem felszereltsége	Egyáltalán nem				Teljes mértékben	n=19	átl.=3,32 md=3,00 elt.=1,20
7. Tanulmányi ügyintézés	Egyáltalán nem				Teljes mértékben	n=19	átl.=3,16 md=3,00 elt.=1,38
8. Hallgatók tájékoztatása a tanulmányi ügyekkel kapcsolatban	Egyáltalán nem				Teljes mértékben	n=19	átl.=3,00 md=3,00 elt.=1,33
9. Oktatók felkészültsége	Egyáltalán nem				Teljes mértékben	n=19	átl.=4,16 md=5,00 elt.=1,17
10. Számítógépes ellátottság	Egyáltalán nem				Teljes mértékben	n=17	átl.=3,76 md=4,00 elt.=1,20
<b>Mennyire (volt) elégedett az Eötvös József Főiskola alábbi szolgáltatásaival, területeivel?</b>	Egyáltalán nem				Teljes mértékben	n=8	átl.=4,25 md=4,50 elt.=0,89
1. Kollégiumi elhelyezés	Egyáltalán nem				Teljes mértékben	n=9	átl.=3,33 md=3,00 elt.=1,22
2. Sportolási lehetőségek	Egyáltalán nem				Teljes mértékben	n=10	átl.=3,60 md=4,00 elt.=1,17
3. Kulturális lehetőségek	Egyáltalán nem				Teljes mértékben	n=12	átl.=3,50 md=4,00 elt.=1,17
4. Szórakozási lehetőségek	Egyáltalán nem				Teljes mértékben	n=13	átl.=3,46 md=3,00 elt.=1,27
5. Központi Hallgatói Centrum szolgáltatásai	Egyáltalán nem				Teljes mértékben	n=13	átl.=3,46 md=3,00 elt.=0,97
6. Hallgatói rendezvények	Egyáltalán nem				Teljes mértékben	n=13	átl.=3,46 md=3,00 elt.=0,97

7. EJF honlap/webmail	Egyáltalán nem		Teljes mértékben	n=19	átl.=3,58 md=4,00 elt.=1,12
8. Büfé, étkezési lehetőségek	Egyáltalán nem		Teljes mértékben	n=16	átl.=3,00 md=3,00 elt.=1,15
9. Oktatási épületek megjelenése, állapota	Egyáltalán nem		Teljes mértékben	n=19	átl.=3,58 md=4,00 elt.=0,90



## Hozzászólások jelentése

**1. KÉPZÉSI ADATOK****1.8.1. Milyen szakterületen szerezte?**

- Hostessidegenvezető
- Pénzügyi szakügyintéző
- Pénzügyi-számviteli ügyintéző
- Számítástechnika, Pénzügyi ügyintéző

1.14.7.A Melyik ez az egyéb nyelv?

- arab és szerb-horvát

## 2. A KÉPZÉS ÉRTÉKELÉSE

### 2.4.1. Melyik felsőoktatási intézményt választaná?

- PTE
- Szegedi Tudományegyetem

2.4.2.1. Kérjük, fejtse ki, mi az egyéb ok, amiért nem az EJF-en tanulna:

- Botrányosan rossz tanulmányi ügyintézés, és hallgatókkal szembeni passzív tanári magatartás

### 3. MUNKAERŐ-PIACI KILÉPÉS

#### 3.4.1. Milyen egyéb okból nem keresett munkát?

- gyesen voltam

**3.4.1.1. A végzettség megszerzése után összesen hány hónapig kereste első munkáját?**

- 4 (2 előfordulás)
- 5
- 6
- 8
- 10
- 18
- 24

#### 3.4.4. Mi volt a legmaradandóbb élménye/legmeglepőbb kérdése az állásinterjú(ko)n?

- Az volt, hogy miért pont ezt a szakmát választottam?  
Számítottam erre a kérdésre, de mégis nagyon meglepett más ember szájából hallani.
- Minden interjún az első kérdés, hogy rendelkezem-e szakmai tapasztalattal, ezért pályakezdőként elég nehéz az elhelyezkedés ismeretség nélkül.

**3.6.1. Összesen hány alkalommal dolgozott külföldön?**  
*Kérjük, számmal adja meg!*

■ 2



### 3.6.2. Összesen hány hónapot dolgozott külföldön a képzettség megszerzését követően?

■ 18

**3.6.3. Milyen országokban dolgozott? Kérjük, sorolja fel!**

- Németország

## 4. MUNKAERŐ-PIACI HELYZET

### 4.1.4.1. Hány hónapja munkanélküli?

*Kérjük, számmal adja meg!*

■ 8

**4.5. Mi jelenlegi foglalkozásának, munkakörének megnevezése?**

*Kérjük, ügyeljen arra, hogy a megnevezésből munkájának szakmai jellege kiderüljön! Ha az Ön munkaköre például tanácsadó, rendszerszervező, ügyintéző, asszisztens, államigazgatási előadó, osztályvezető, stb., akkor jelölje meg, mely területen dolgozik! Például: számviteli tanácsadó; számítástechnikai rendszerszervező, pénzügyi ügyintéző; marketing asszisztens; igazgatási osztály jogi előadója; polgármesteri hivatal egészségügyi osztály vezetője stb.*

- Adattári rendszerfelelős
- Betanított kábelszerelő
- Csecsemő- és kisgyermeknevelő gondozó
- Gyógypedagógiai asszisztens vagyok.
- Iskolai adminisztrátor
- Pedagógiai munkát segítő asszisztens
- Szociális gondozó
- anyaggazdálkodási vezető
- csomagoló
- gyámügy- hivatásos gondnok
- könyvelő
- óvodapedagógus (2 előfordulás)

**4.10. Milyen jellegű munkahelyen dolgozik Ön?**

*Kérjük, a munkahely típusának megadásakor olyan általános kategóriákban gondolkodjon, mint pl. bank, iskola, ipari termelő cég, biztosítótársaság stb.*

- Egységes Gyógypedagógiai Intézmény (általános iskola)
- Ipari termelő cég
- Iskola
- Iskolában dolgozom, ahol fogyatékos gyerekeket tanítunk meg arra, hogy hogyan kezeljék önmagukat.
- Kormányhivatal - gyámhivatal
- Könyvelő iroda
- Magánóvoda és Bölcsőde
- ipari termelő cég
- turisztikai cég
- tömegközlekedési társaság
- óvoda (2 előfordulás)

**4.14.A Milyen egyéb ágazathoz tartozik munkahelye?**

- Turisztika, idegenforgalom

**4.15.1. Kérjük, adja meg az ország nevét!**

- Magyarország

**4.15.2. Kérjük, adja meg a település irányítószámát:**

- 1034
- 6200
- 6300
- 6430
- 6440
- 6447
- 6500 (4 előfordulás)
- 6525
- 7100 (2 előfordulás)
- 7173



**4.16.1. Mennyi volt az előző hónapban / az utolsó olyan hónapban, amikor jellemző, „normál” fizetést kapott, a főállásából származó havi nettó (adózás utáni) keresete?**

*(Kérjük, az összeget ezer forintban adja meg! Amennyiben az összeg 999 ezer forint feletti, kérjük, 999-et tüntessen fel!)*

**NETTÓ, Ezer Ft/hónap!**

- 50
- 66
- 78
- 81
- 82
- 84
- 86
- 90 (2 előfordulás)
- 130
- 135
- 156
- 210

**4.17.3. Másodállásból/mellékállásból mennyi havi nettó keresete származott az előző hónapban?**

*(Ha az előző hónap ebből a szempontból nem tekinthető „normál keresetű” hónapnak, kérjük a legutóbbi „normál keresetű” hónapra jellemző havi nettó keresetét adja meg!)*

**NETTÓ, ezer Ft/hónap**

■ 27

■ 30

---

#### 4.18.7.1. Melyik egyéb nyelvet használja még a munkája során?

- Magyar
- szerb-horvát

**6. SZEMÉLYES ADATOK****6.2. Melyik évben született Ön?**

- 1965
- 1973
- 1974
- 1979 (2 előfordulás)
- 1985 (2 előfordulás)
- 1987
- 1988 (4 előfordulás)
- 1989 (2 előfordulás)
- 1990 (3 előfordulás)
- 1992
- 1993

**6.4.1. Hány 18 év alatti gyermeke van?**

- 1 (5 előfordulás)
- 2 (2 előfordulás)

**6.5.2. Kérjük, adja meg a település irányítószámát:**

- 3165
- 6200
- 6344
- 6400 (3 előfordulás)
- 6430
- 6440
- 6447
- 6449
- 6500 (2 előfordulás)
- 6513
- 6522
- 7100
- 7150
- 7172
- 8411

**6.6.1. Kérjük, adja meg az ország nevét!**

- Magyar
- Magyarország (13 előfordulás)
- Németország

**6.6.2. Kérjük, adja meg lakhelye irányítószámát:**

- 1034
- 6200
- 6344
- 6400
- 6430
- 6440
- 6447
- 6449
- 6500 (4 előfordulás)
- 6513
- 7100 (2 előfordulás)
- 7172
- 8411



**EJF INTÉZMÉNYI KÉRDÉSBLOKK**

**Mi jut elsőként eszébe, ha azt hallja Eötvös József Főiskola?**

- Baja
- Baja főiskolája
- Jó hangulat
- Jó hangulat, jó társaság, szép környezet
- Jó iskola
- Kellemes emlékek, és jó pár szuper óra!
- Tanítóképző
- tudás
- Öröm. Én nagyon örültem amikor megtudtam, hogy felvettek oda, arra a szakra, amit tanulni szerettem volna.

**Az EJF-es végzettségének birtokában visszatekintve mit üzen a jelenlegi hallgatóknak?**

- Addig tanuljanak, amíg lehet.
- Azt üzenném, hogy tanuljanak tovább, ne adják fel, és ne álljanak meg 1 szakterületnél!
- Bulizzatok, érezzétek jól magatokat. Használjátok ki minden lehetőséget.
- Kitartás
- Ne hagyják magukat, ha problémájuk van, merjenek szólni!
- Nyelvvizsgázzanak és folyamatosan képezzék magukat a képzési kereteken is túlmutatóan
- Semmit
- vegyék komolyan, ha már belevágtak
- Érdemes mindig tovább tanulni! (life long learning!)