

2014_EJF-DPR_SZT_vegzettek_09-11-13

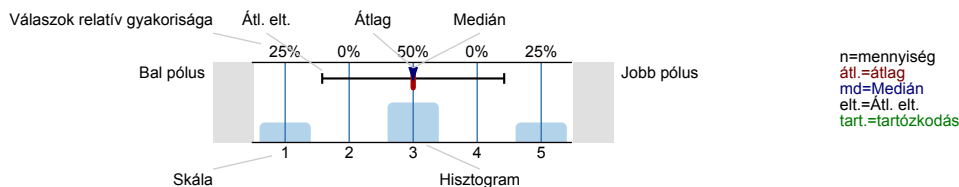
Válaszadók száma = 8



Felmérés eredmények

Jelmagyarázat

Kérdésszöveg



1. KÉPZÉS KEZDETE, BELÉPÉS KÖRÜLMÉNYEI, MOTIVÁCIÓK

1.1. Az intézmény melyik karán végezte szakirányú továbbképzését?

MKK	<input type="text"/>	55.6%	n=9
NTK	<input type="text"/>	44.4%	

1.2.1. Milyen szakon végzett ebben az intézményben? Kérjük, válasszon az alábbi listából! (Ha az adott évben több szakon is végzett, arra gondoljon, amelyet fontosabbnak, főszakjának tart!) (MKK)

Csatornázási-szennyvíztisztítási (szakirányú továbbképzés)	<input type="text"/>	20%	n=5
Vzellátás-csatornázás (szakirányú továbbképzés)	<input type="text"/>	80%	
Vzellátás-vízkezelés (szakirányú továbbképzés)	<input type="text"/>	0%	

1.2.2. Milyen szakon végzett ebben az intézményben? Kérjük, válasszon az alábbi listából! (Ha az adott évben több szakon is végzett, arra gondoljon, amelyet fontosabbnak, főszakjának tart!) (NTK)

Kompetencia alapú angol nyelvi tanító (szakirányú továbbképzés)	<input type="text"/>	0%	n=4
Német nemzetiségi és kétnyelvű óvodai nevelés korszerű módszertani kultúrája (szakirányú továbbképzés)	<input type="text"/>	25%	
Óvodapedagógus (horvát nemzetiségi) (szakirányú továbbképzés)	<input type="text"/>	50%	
Óvodapedagógus (német nemzetiségi) (szakirányú továbbképzés)	<input type="text"/>	0%	
Tanító (horvát nemzetiségi) (szakirányú továbbképzés)	<input type="text"/>	0%	
Tanító (német nemzetiségi) (szakirányú továbbképzés)	<input type="text"/>	25%	

1.5. Mennyi volt a képzési idő hossza?

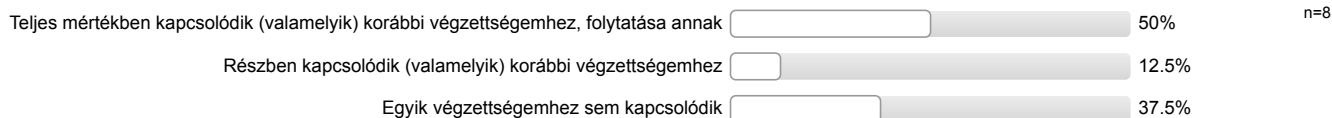
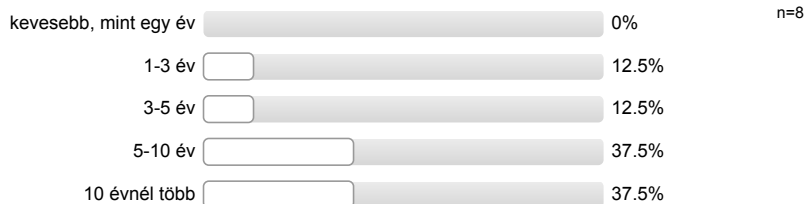
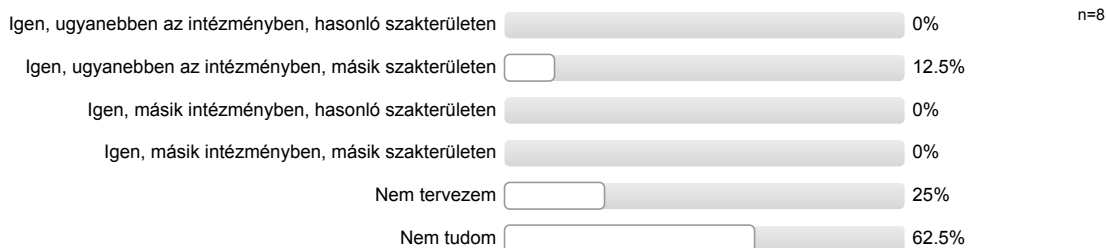
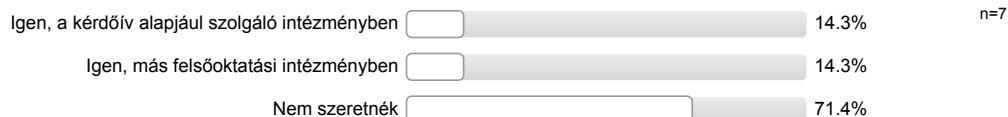
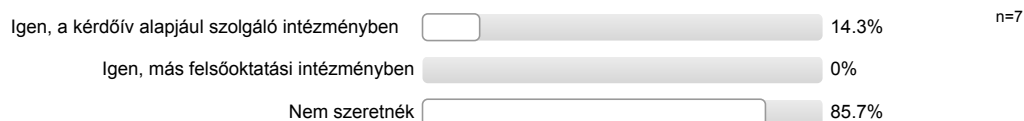
2 félév	<input type="text"/>	12.5%	n=8
3 félév	<input type="text"/>	0%	
4 félév	<input type="text"/>	87.5%	

1.9. Van egyéb, korábban szerzett felsőfokú végzettsége?

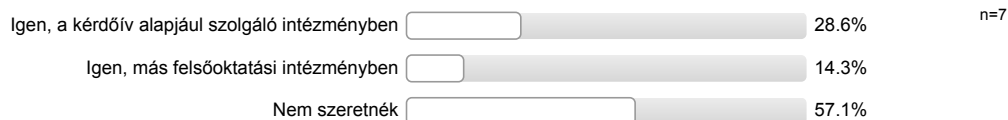
Igen	<input type="text"/>	25%	n=8
Nem	<input type="text"/>	75%	

1.9.2. Van egyéb, korábban szerzett felsőfokú végzettsége?

Igen	<input type="text"/>	0%	n=2
Nem	<input type="text"/>	100%	

1.10. A megadott szakirányú továbbképzés kapcsolódott valamely korábban megszerzett felsőfokú végzettségéhez?**1.11. Hány éves munkatapasztalattal rendelkezett a szakirányú továbbképzés megkezdésekor?****1.12. A képzés finanszírozását ki biztosította?****1.13. A képzés elvégzése óta szerzett egyéb felsőfokú végzettséget?****1.14. Részt vesz jelenleg felsőfokú képzésben?****1.15. Tervezi, hogy az elkövetkező 1-3 évben újabb szakirányú továbbképzést végez el?****1.16.1. Felsőfokú/felsőoktatási szakképzés****1.16.2. Alapképzés (BA/BSc)**

1.16.3. Mesterképzés (MA/MSc)



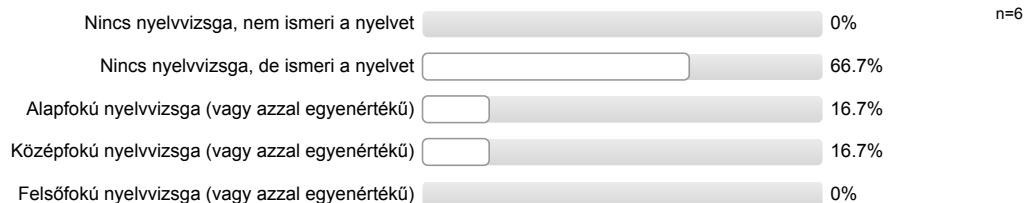
1.16.4. Egységes, osztatlan képzés (pl. jogász, orvosképzés)



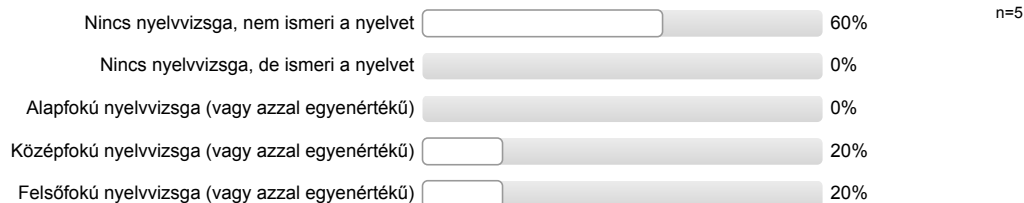
1.16.5. Doktori (PhD, DLA) képzés



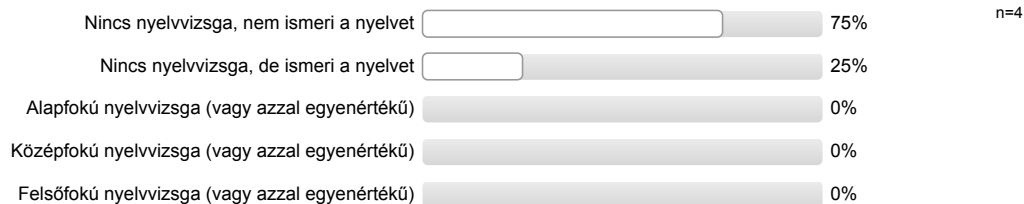
1.17.1. angol nyelvből:



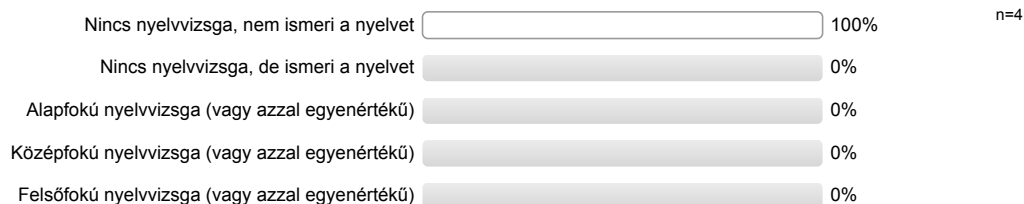
1.17.2. német nyelvből:



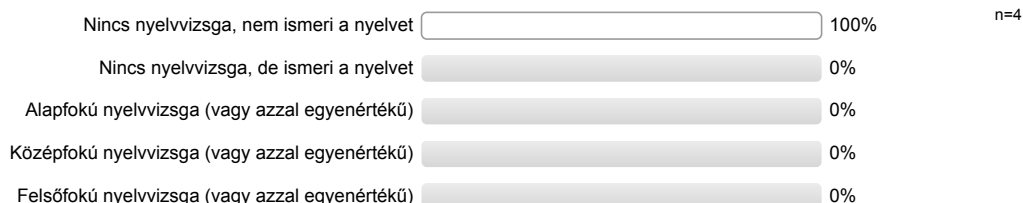
1.17.3. francia nyelvből:



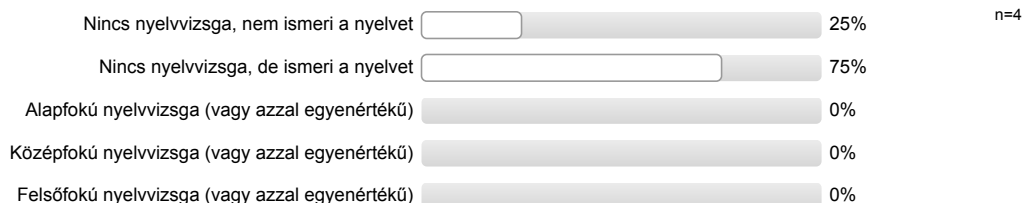
1.17.4. olasz nyelvből:



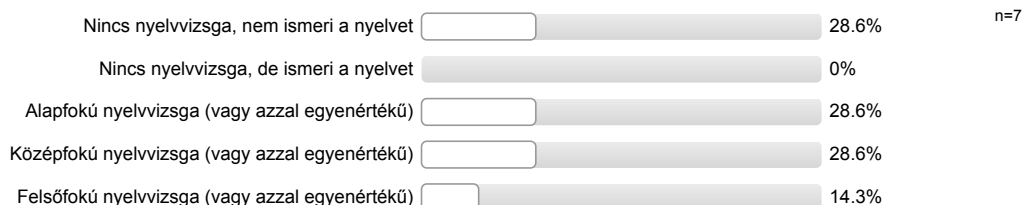
1.17.5. spanyol nyelvből:



1.17.6. orosz nyelvből:

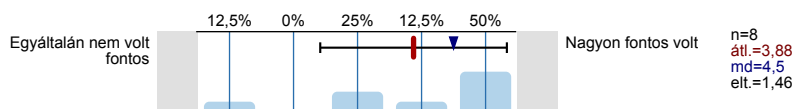


1.17.7. egyéb nyelvből:

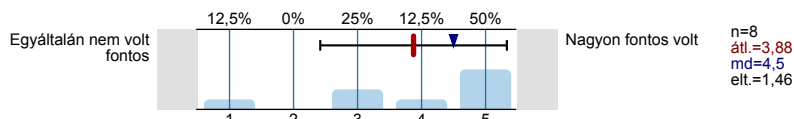


2. KÉPZÉS ÉRTÉKELÉSE

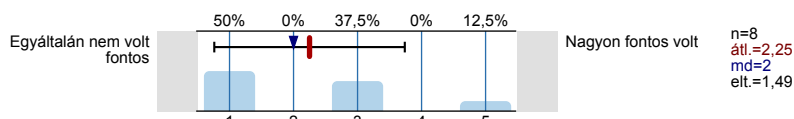
2.1.1. Szakmához kapcsolódó hivatalos előírás (pl. orvos, jogász szakvizsga)



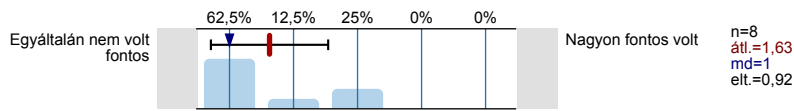
2.1.2. Munkahelyi hivatalos előírás meghatározott munkakör, pozíció eléréshez (pl. törvényi előírás)



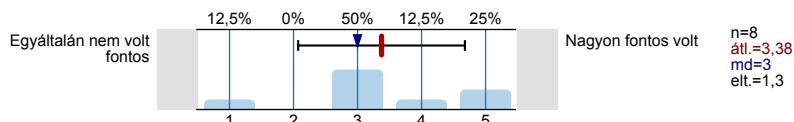
2.1.3. Pályamódosításhoz szükséges hivatalos feltétel (pl. törvényi előírás)



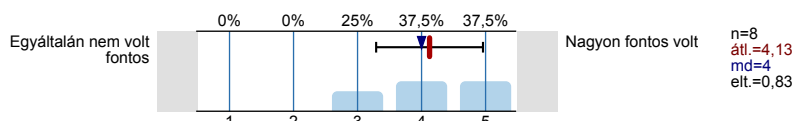
2.1.4 Pályamódosításhoz szükséges nem hivatalos feltétel



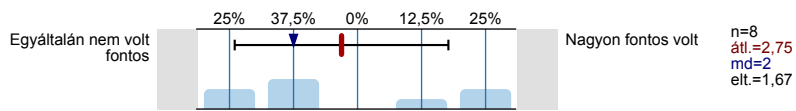
2.1.5 Munkahelyi nem hivatalos elvárásnak megfelelés



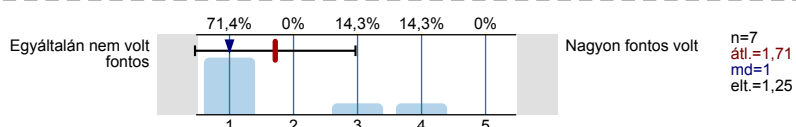
2.1.6 Munkaerő-piaci pozíció erősítése, versenyképesség biztosítása



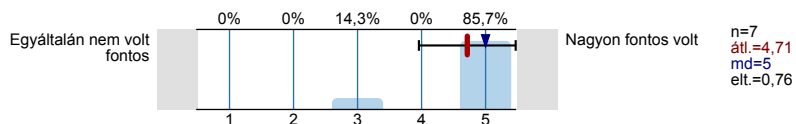
2.1.7 Munkahely által biztosított, támogatott képzési lehetőség kihasználása



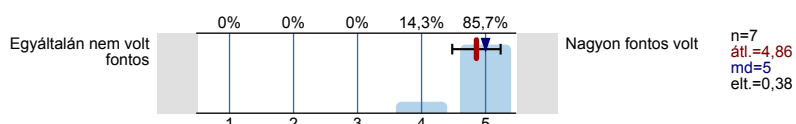
2.1.8 Vállalkozás megkezdéséhez/folytatásához szükséges ismeretek, végzettség megszerzése



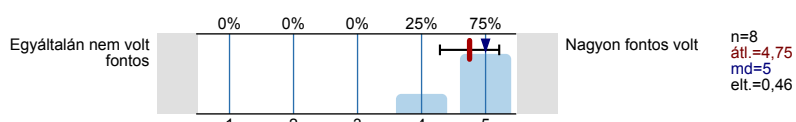
2.1.9 Meglévő ismeretek megújításának, bővítésének igénye



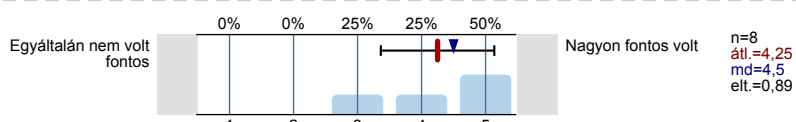
2.1.10. Új ismeretek szerzésének igénye, érdeklődés, tudásvágy



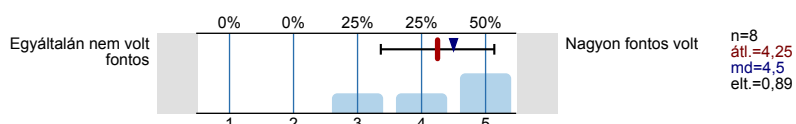
2.2.1. szakmai elméleti tudás bővülése



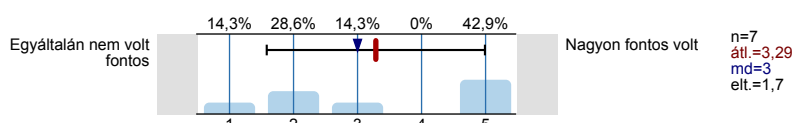
2.2.2. szakmai gyakorlati tudás bővülése



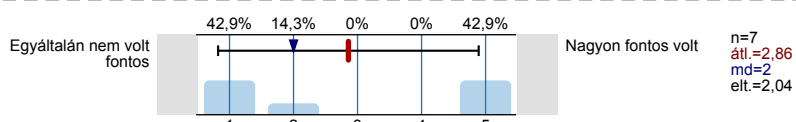
2.2.3. speciális szaktudás megszerzése



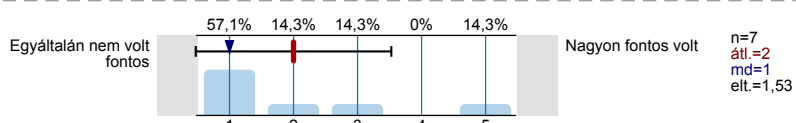
2.2.4. munkaerő-piaci pozíció javítása



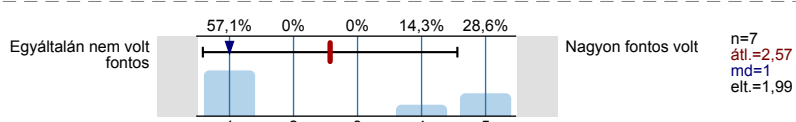
2.2.5. munkahelyváltás elősegítése



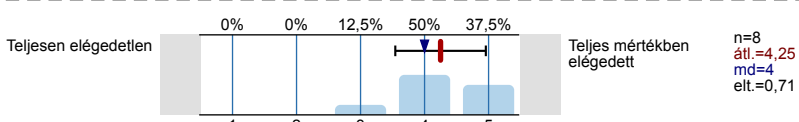
2.2.6. pályamódosítás elősegítése



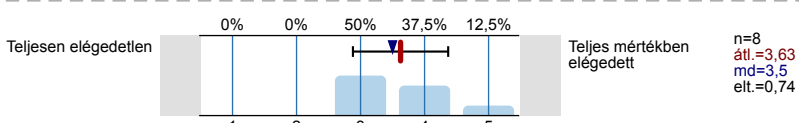
2.2.7. vállalkozásra való felkészítés



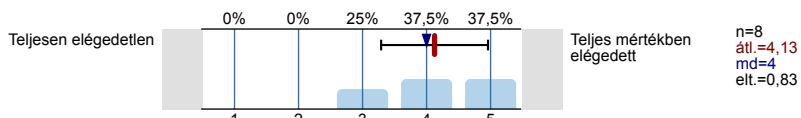
2.3.1. szakmai elméleti tudás bővülése



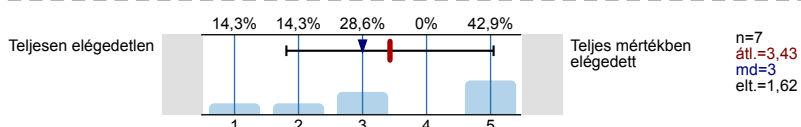
2.3.2. szakmai gyakorlati tudás bővülése



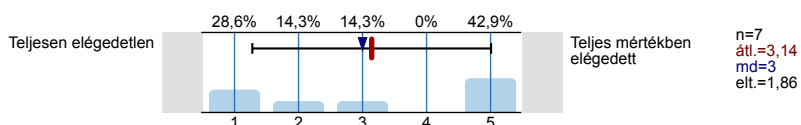
2.3.3. speciális szaktudás megszerzése



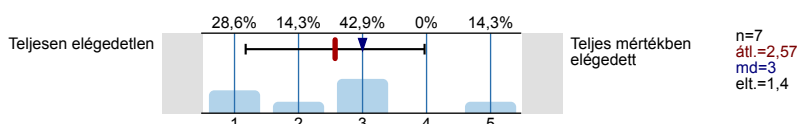
2.3.4. munkaerő-piaci pozíció javítása



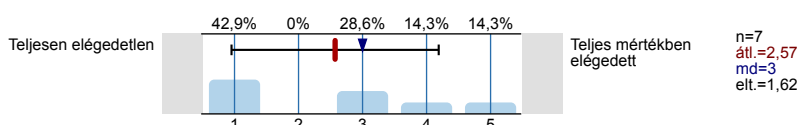
2.3.5. munkahelyváltás elősegítése



2.3.6. pályamódosítás elősegítése

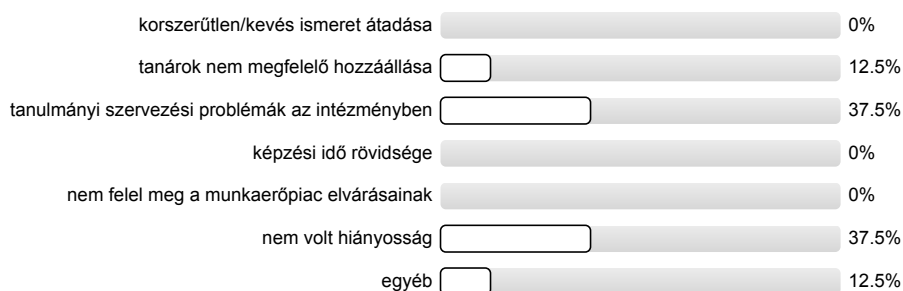


2.3.7. vállalkozásra való felkészítés

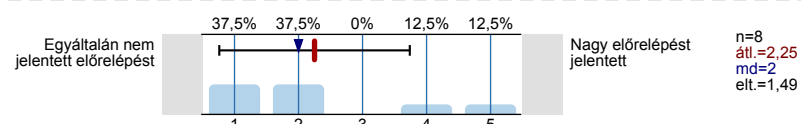


2.4. Véleménye szerint mik voltak a képzés hiányosságai?

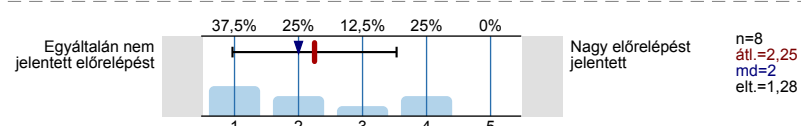
(Több válasz lehetséges!)



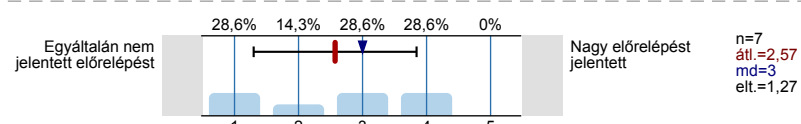
2.5.1. Munkahelyi hierarchiában elfoglalt pozíció javulása



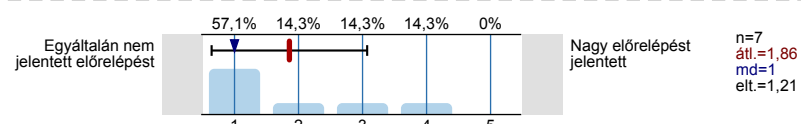
2.5.2. Jövedelem növekedése



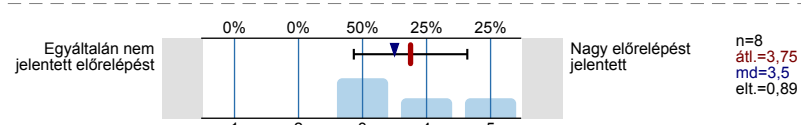
2.5.3. Kapcsolati tőke növekedése

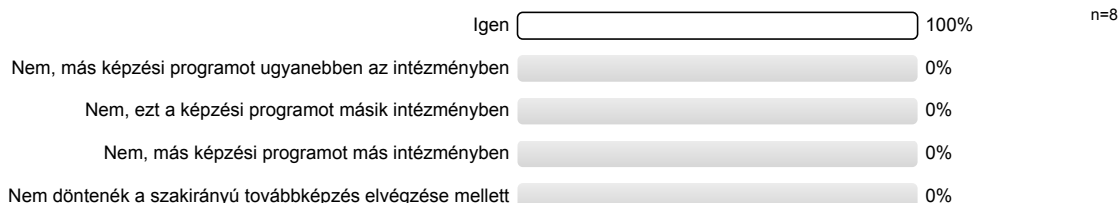
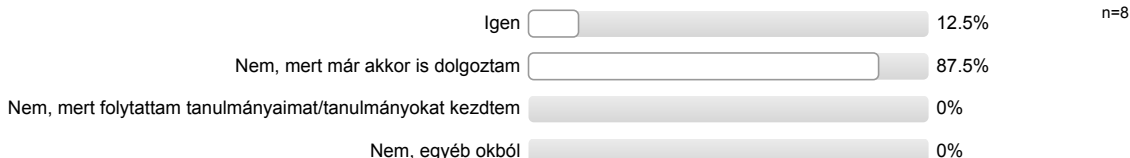
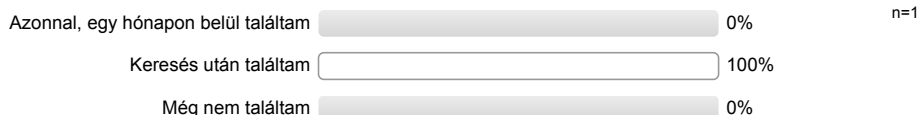


2.5.4. Szakmai karrierút váltás



2.5.5. Önértékelés javulása



2.6. Visszanézve, ha újra választhatna, akkor ugyanezt a képzési programot választaná, ugyanebben az intézményben?**3. MUNKAERŐ-PIACI KILÉPÉS****3.1. A végzettség megszerzésekor rendelkezett Ön főállású munkaviszonnyal, (szolgálati jogviszonnyal)?****3.1.1. Véleménye szerint milyen szakterületen végzett tanulmányok feleltek meg a legjobban ennek a munkának?****3.2. A végzettség megszerzése után közvetlenül keresett munkát?****3.2.1. A végzettség megszerzése után talált-e munkát?****3.2.3. Véleménye szerint milyen szakterületen végzett tanulmányok felelnek meg a legjobban ennek a munkának?****3.3. Ennek a végzettségnek a megszerzése óta volt munkanélküli?**

Kérjük, hogy a hivatalosan nem regisztrált, ám munka nélkül, állás keresésével töltött időszakokra is gondoljon!



3.4. A kérdőív alapjául szolgáló felsőfokú végzettség megszerzését követően dolgozott-e hosszabb-rövidebb ideig külföldön? (Kérjük, az esetleges jelenleg zajló külföldi munkavégzésére is gondoljon!)



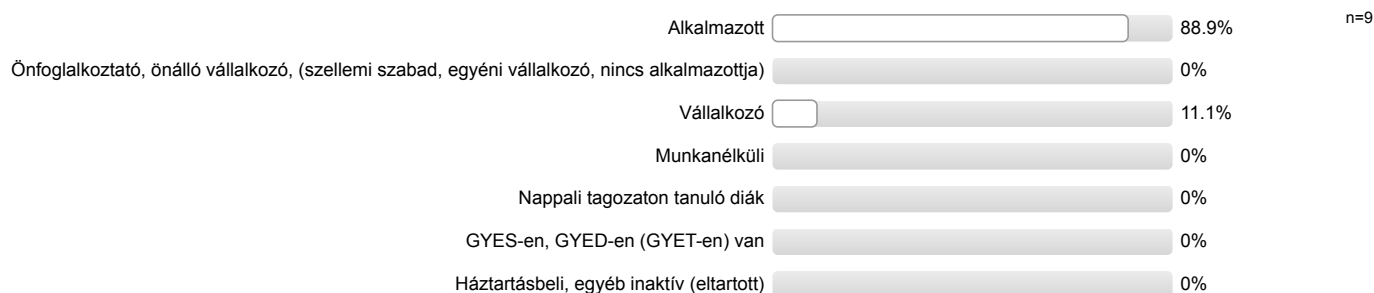
3.5. Tervez (további) külföldi munkavállalást az elkövetkező 5 évben?



4. MUNKAERŐ-PIACI HELYZET

4.1. Mi az Ön jelenlegi fő munkaerő-piaci státusza?

Kérjük, a leginkább jellemzőt jelölje meg!



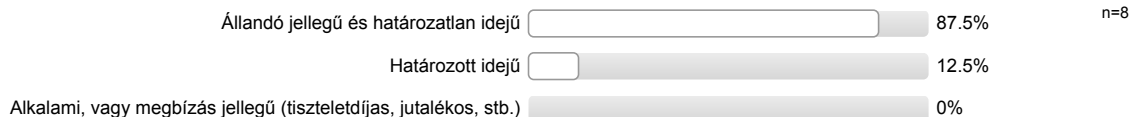
4.1.1. Milyen beosztásban dolgozik?



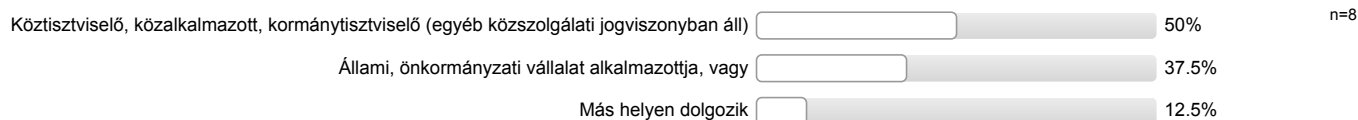
4.2. Munkaerő-piaci részvétel



4.3. Az Ön fő munkaviszonya:



4.4. Ön...:



4.6. Hány alkalmazottja/beosztottja van?



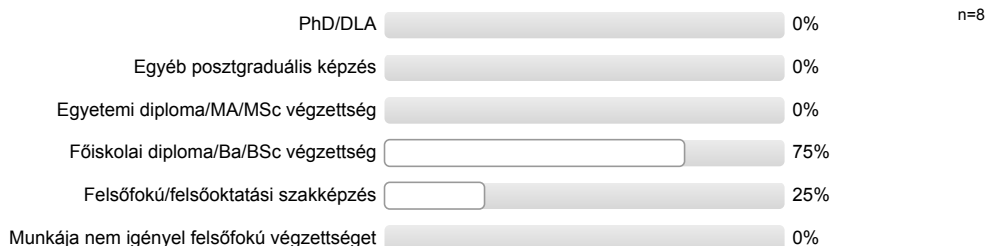
4.7. Milyen mértékben használja jelenlegi munkájában a kérdőív alapjául szolgáló tanulmányai során elsajátított tudást, megszerzett készségeket?



4.8. Véleménye szerint milyen szakterületen végzett tanulmányok felelnek meg a legjobban ennek a munkának?



4.9. Véleménye szerint milyen szintű képzettség felel meg legjobban jelenlegi munkájának?



4.11. Az Ön munkahelye...:

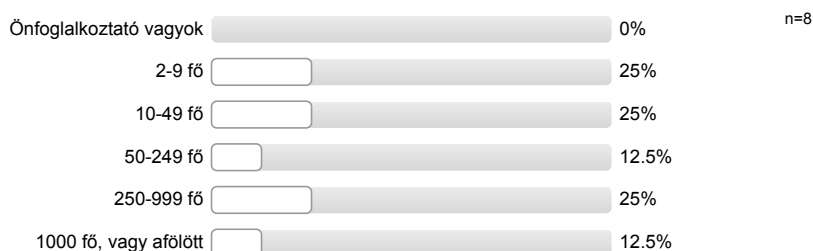


4.12. Az Ön munkahelye...

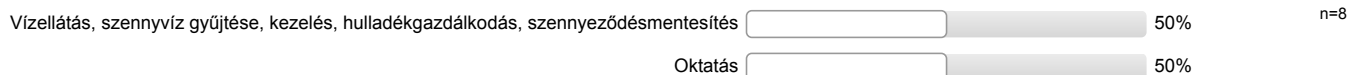


4.13. Megközelítőleg hány fő dolgozik az Ön cégénél?

Kérjük, a teljes – legnagyobb – munkavállalói létszámot jelölje meg, több telephellyel rendelkező cég esetén pl. az anyavállalat összesített létszámát!



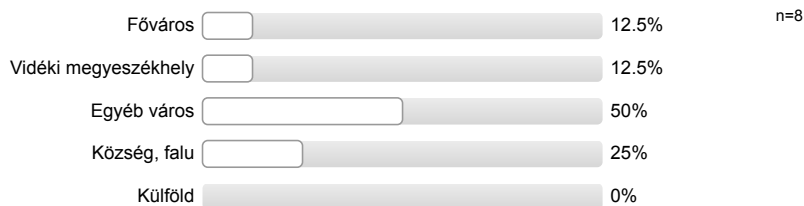
4.14. Kérjük, az alábbi listából válassza ki munkahelye ágazatát!



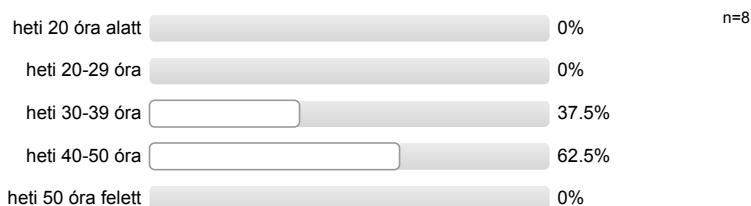
4.15. Kérjük, tüntesse fel munkahelye települését! (Azét a települését, ahol munkavégzésének többsége zajlik!) Ön külföldön (nem Magyarországon) dolgozik?



4.15.3. Milyen településen dolgozik jelenleg?



4.16.2. Hány munkaórát dolgozott főállásában az előző héten? Ha ez nem egy "szokásos" hét volt, akkor az utolsó "szokásos" héten hány munkaórát dolgozott a főállású munkahelyén?



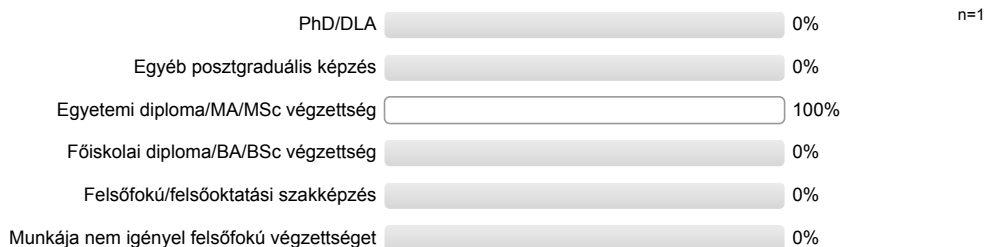
4.17. Van Önnek főállása mellett, kiegészítő munkatevékenysége?



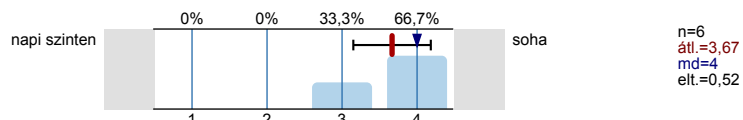
4.17.1. Véleménye szerint milyen szakterületen végzett tanulmányok felelnek meg a legjobban ennek a munkának?



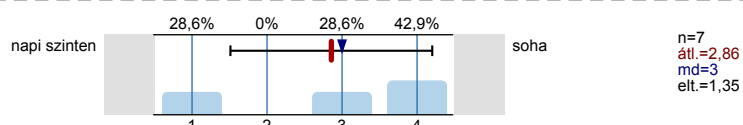
4.17.2. Véleménye szerint milyen szintű képzettség felel meg legjobban jelenlegi mellékállású munkájának?



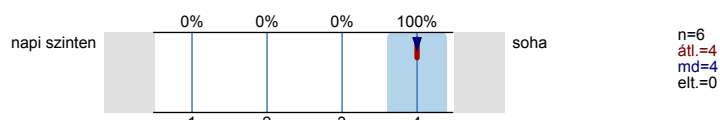
4.18.1. angol nyelv:



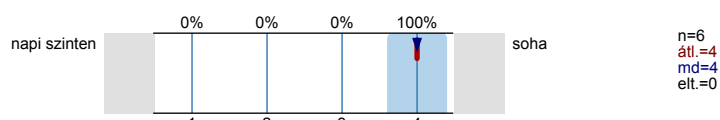
4.18.2. német nyelv:



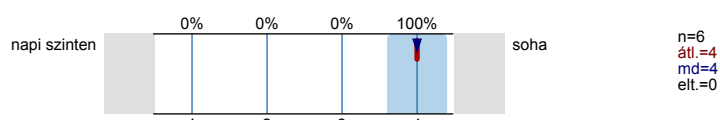
4.18.3. francia nyelv:



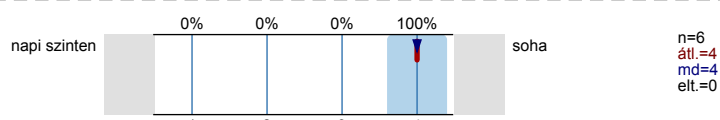
4.18.4. olasz nyelv:



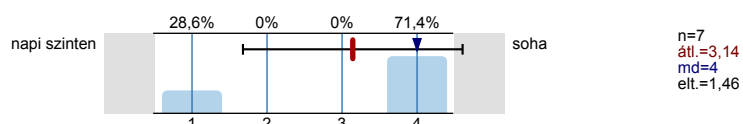
4.18.5. spanyol nyelv:



4.18.6. orosz nyelv:

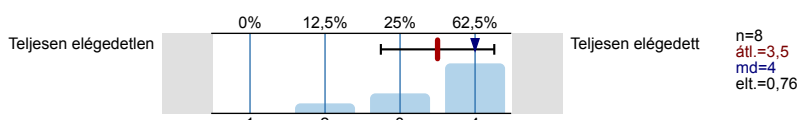


4.18.7. egyéb nyelv:

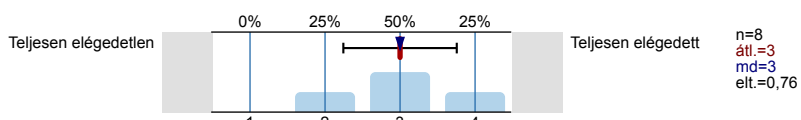


5. ELÉGEDETTSÉG

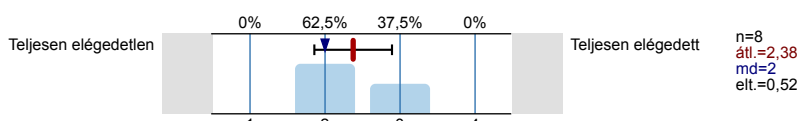
5.1.1. Mennyire elégedett főállású munkájával a munka szakmai, tartalmi része szempontjából?



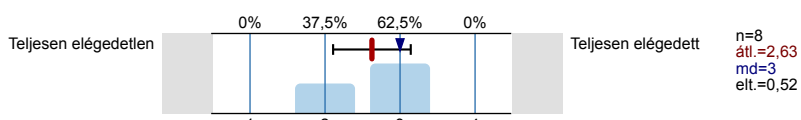
5.1.2. Mennyire elégedett főállású munkájával a szakmai előmenetel, karrieréptés szempontjából?



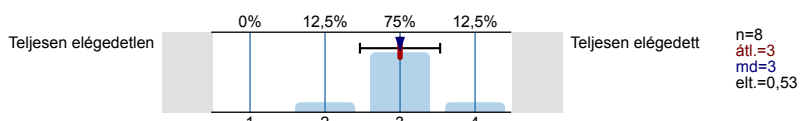
5.1.3. Mennyire elégedett főállású munkájával a munka presztízse, társadalmi megbecsültsége szempontjából?



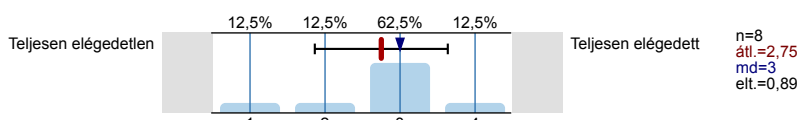
5.1.4. Mennyire elégedett főállású munkájával a jövedelem és juttatások szempontjából?



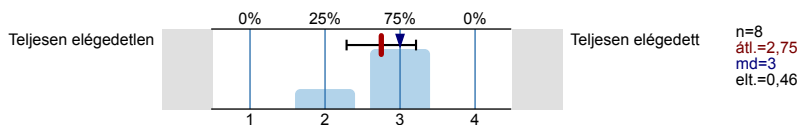
5.1.5. Mennyire elégedett főállású munkájával a munka személyi körülményei szempontjából?



5.1.6. Mennyire elégedett főállású munkájával a munka tárgyi körülményei szempontjából?



5.1.7. Mennyire elégedett főállású munkájával a munka összességét tekintve?

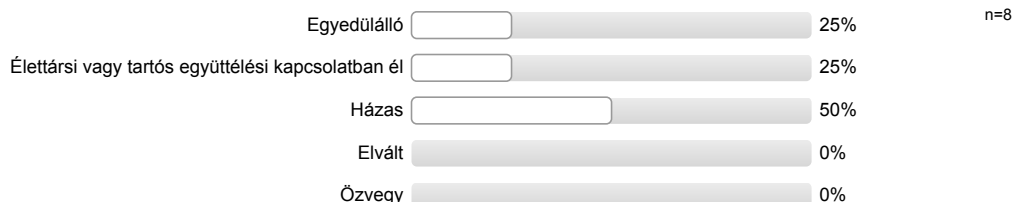


6. SZEMÉLYES ADATOK

6.1. Az Ön neme?



6.3. Mi az Ön hivatalos családi állapota?



6.4. Van-e 18 év alatti gyermeke?



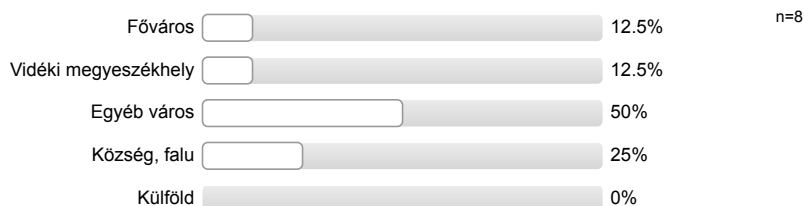
6.5. Milyen településen lakott Ön 14 éves korában? Ez a település külföldön (nem Magyarországon) van?



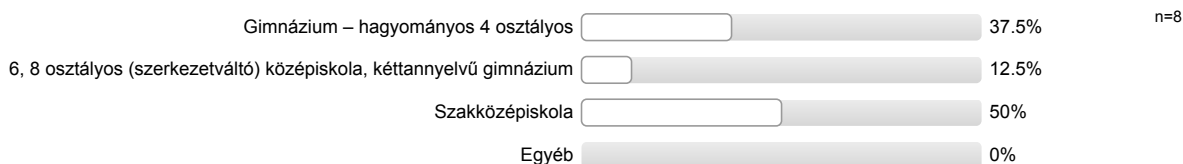
6.6. Milyen településen él Ön jelenleg? (Arra a településre gondoljon, ahol ténylegesen, életvitelszerűen él!) Ez a település külföldön (nem Magyarországon) van?



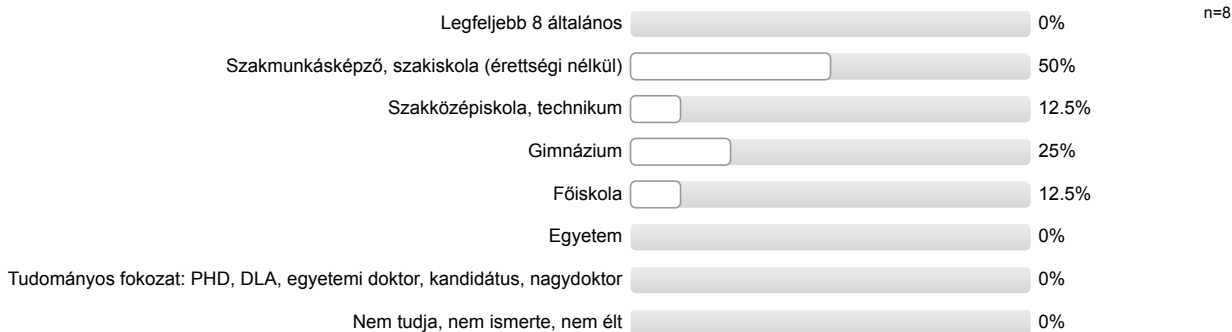
6.6.3. Milyen településen lakik jelenleg?



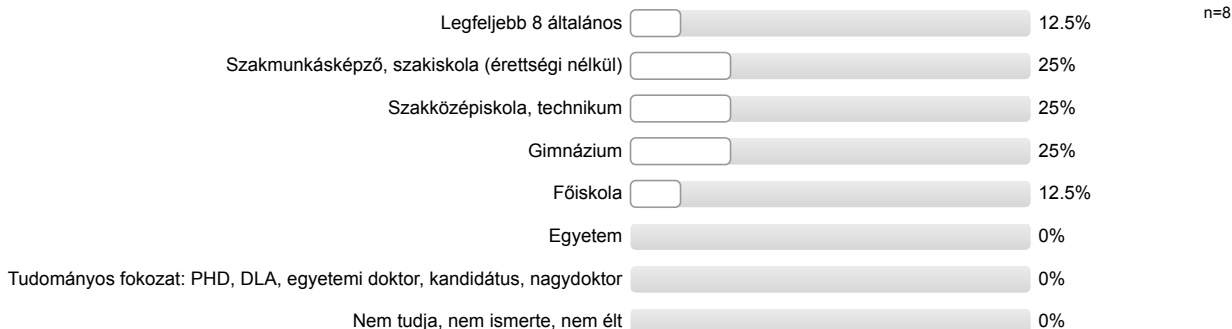
6.7. Milyen típusú középiskolai osztályban szerzett érettségit?



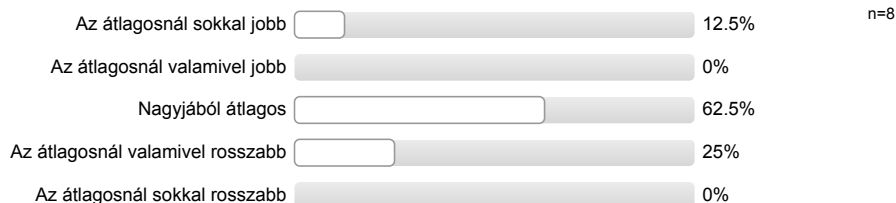
6.8. Mi volt az Ön édesapjának legmagasabb iskolai végzettsége akkor, amikor Ön 14 éves volt?



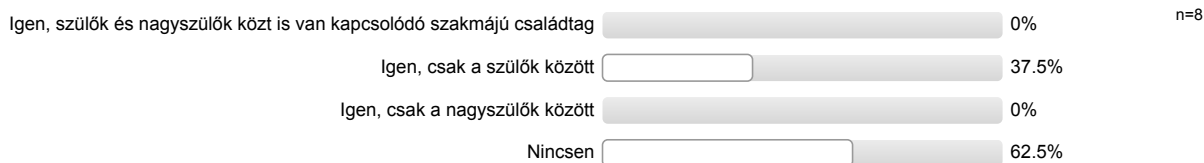
6.9. Mi volt az Ön édesanyjának legmagasabb iskolai végzettsége akkor, amikor Ön 14 éves volt?



6.10. Összességében hogyan ítéli meg családja anyagi helyzetét akkor, amikor Ön 14 éves volt?



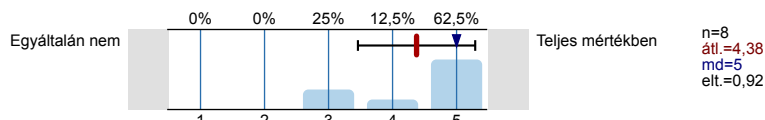
6.11. Van-e a családjában az Önéhez hasonló szakterületen végzettséget szerzett, e szakterületen dolgozó családtag? Kérjük, ne a végzettség szintjére, hanem az esetleges szakmai kapcsolódásra gondoljon! Kérjük, a szülői és nagyszülői körre gondoljon!



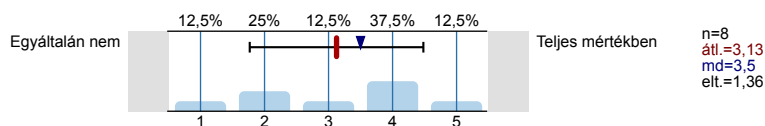
EJF INTÉZMÉNYI KÉRDÉSBLOKK

Mennyire befolyásolták az alábbi tényezők a munkavállalását?

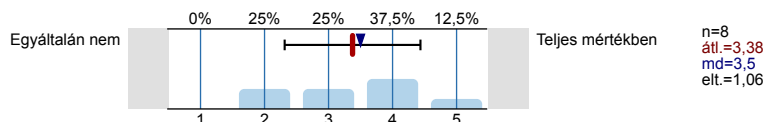
1. A munka szakmai, tartalmi része



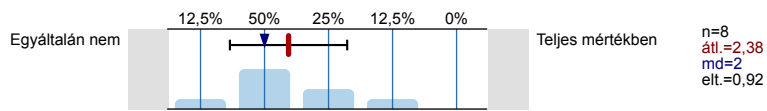
2. Szakmai előmenetel, karrierépítési lehetőség



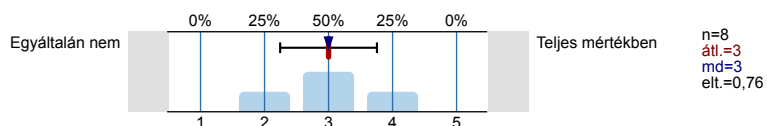
3. A munka szakmai presztízse



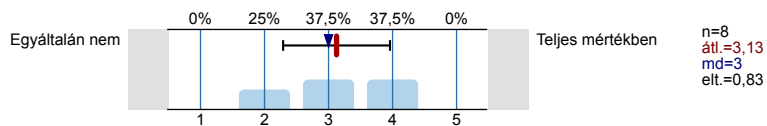
4. Jövedelem, juttatások



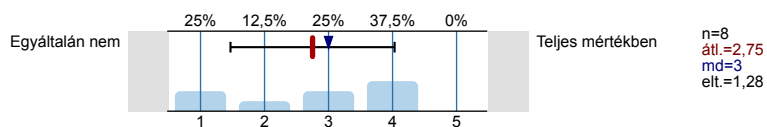
5. A munka személyi körülményei



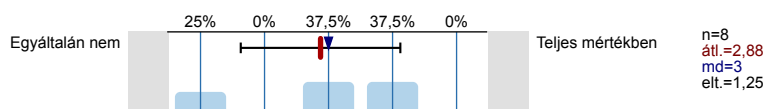
6. A munka tárgyi körülményei



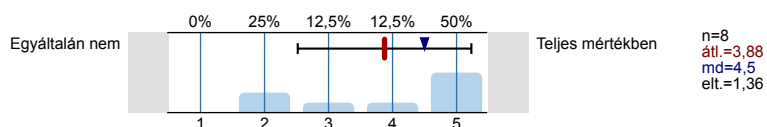
7. Rugalmas munkaidő



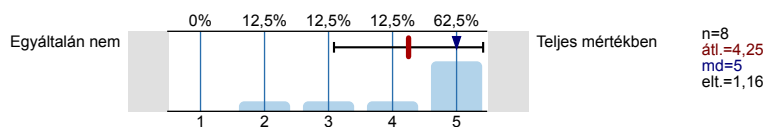
8. A munkahely lakóhelyhez való közelsége



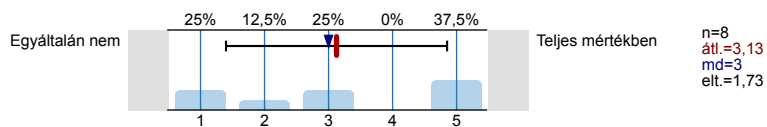
9. Az, hogy bejelentett állást kapott



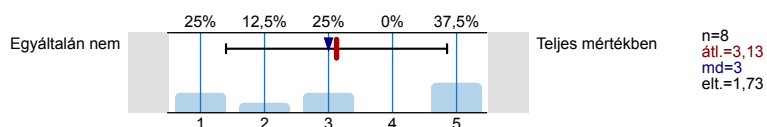
10. Szakterületnek megfelelő munka



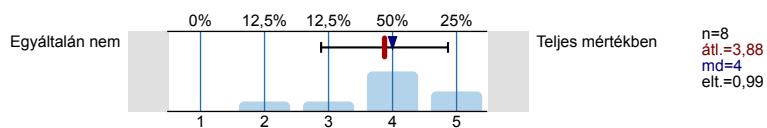
11. Az, hogy az Eötvös József Főiskolán szerzett végzettséget



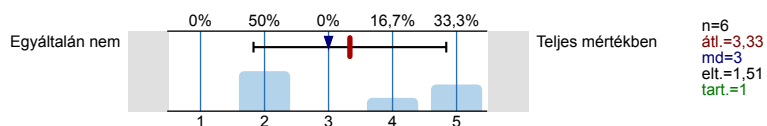
12. Az, hogy korábbi szakmai gyakorlattal, tapasztalattal rendelkezett



13. Az, hogy megfelelő egyéni képességekkel rendelkezik

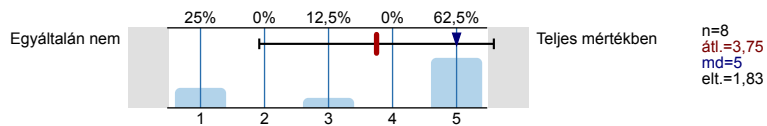


14. Az, hogy jó volt a személyes megjelenése, fellépése

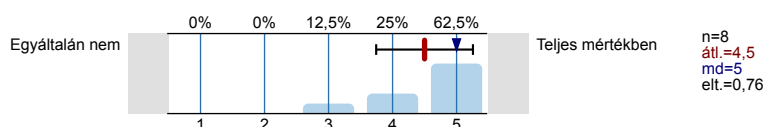


Kérjük, adja meg, hogy mennyire szükségesek a jelenlegi/legutóbbi munkájához az alábbi kompetenciák?

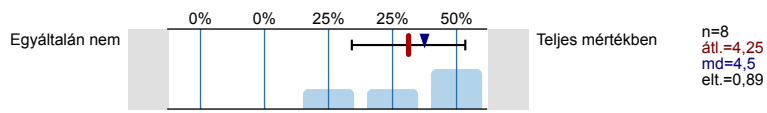
1. Nyelvtudás



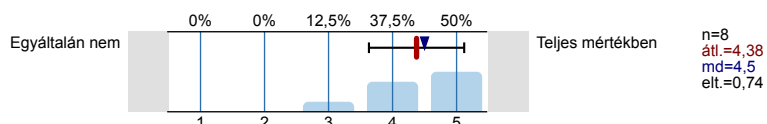
2. Innovatív készség



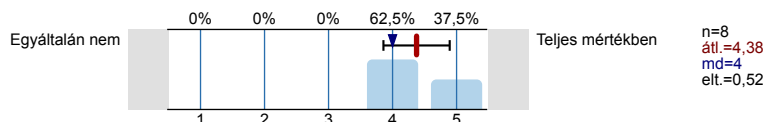
3. Íráskészség



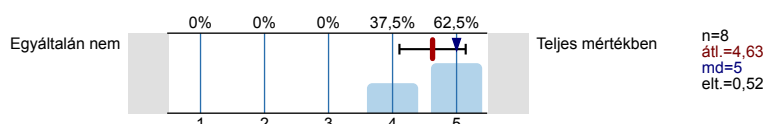
4. Konfliktuskezelési képesség



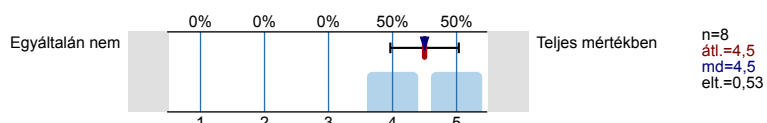
5. Nagy munkabírás, kitartás, stressztűrés



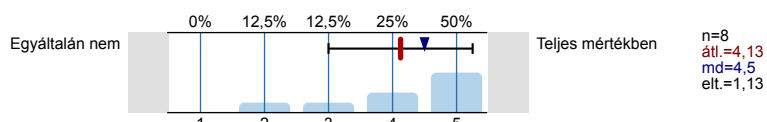
6. Szaktudás alkalmazása a gyakorlatban



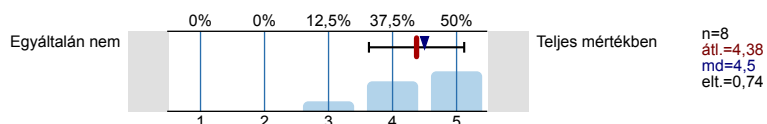
7. Együttműködés egy csapattal



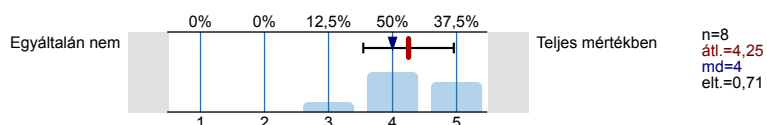
8. Elméleti szaktudás



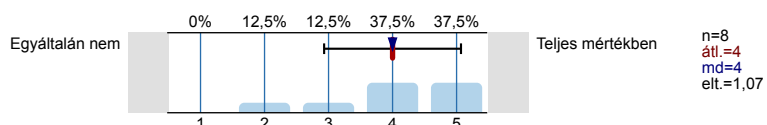
9. Mások irányítása



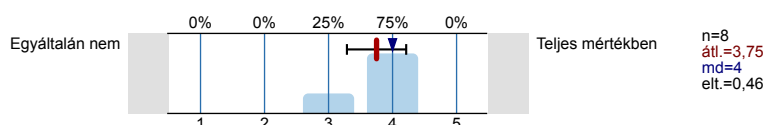
10. Rugalmasság



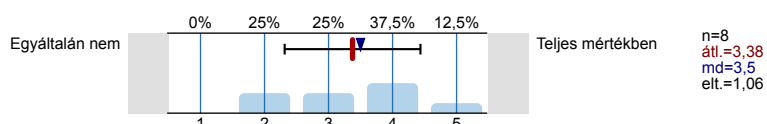
11. Fogalmazási készség



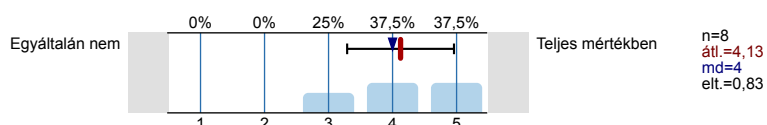
12. Számítógépes tudás



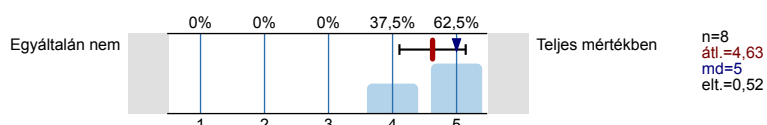
13. Jó prezentációs készség



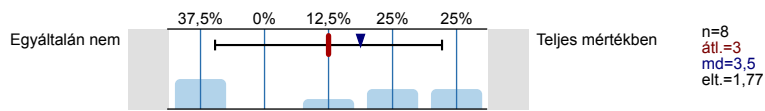
14. Jó munkaszervezés, időgazdálkodás



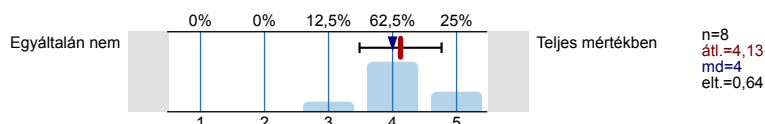
15. Önállóság



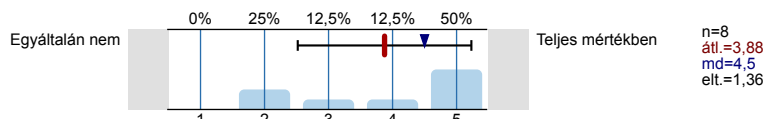
16. Monotonitás túrés



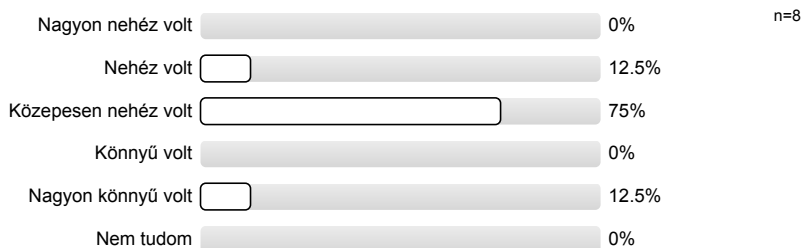
17. Jó kommunikációs, kapcsolattartási készség



18. Empátia

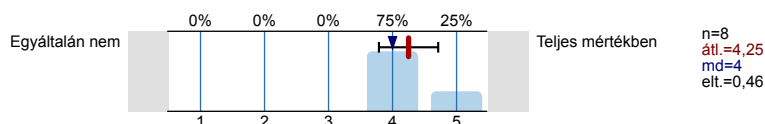


Értelmezze az Eötvös József Főiskolán elvégzett szakot, szakirányt abból a szempontból, hogy ott mennyire volt nehéz eleget tenni a tanulmányi követelményeknek (mennyire volt "nehéz" vagy könnyű a főiskola)?

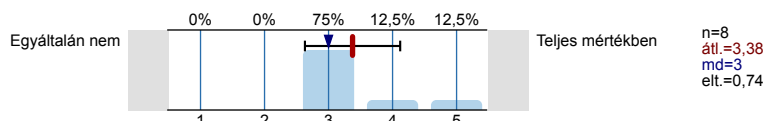


Mennyire (volt) elégedett az Eötvös József Főiskola alábbi, a tanulmányok folytatásával összefüggő szolgáltatásaival, területeivel?

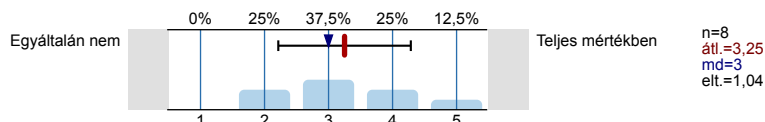
1. Elméleti oktatás minősége



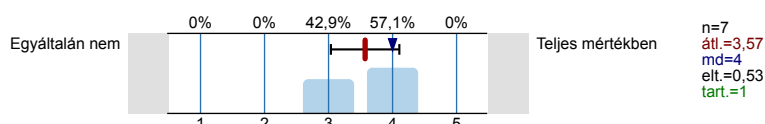
2. Gyakorlati oktatás minősége



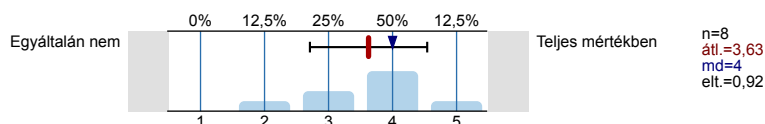
3. Gyakorlati oktatás mennyisége a képzésen belül



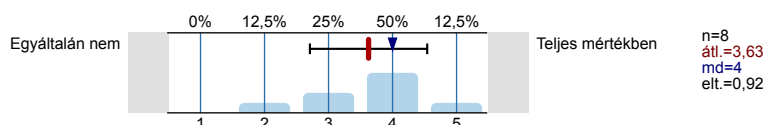
4. Könyv- és médiatár



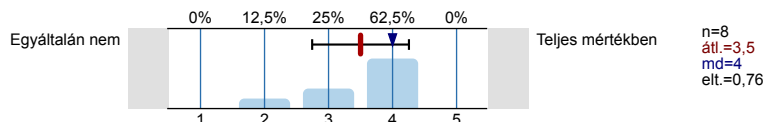
5. Órarend, kurzusok beosztása



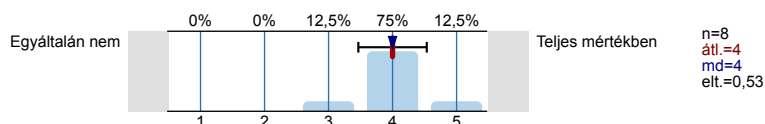
6. Tanterem felszereltsége



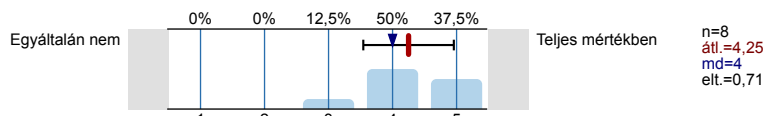
7. Tanulmányi ügyintézés



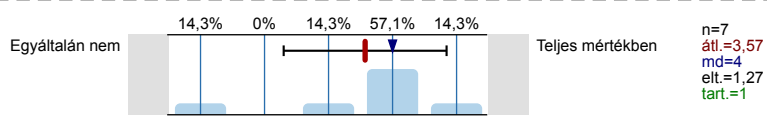
8. Hallgatók tájékoztatása a tanulmányi ügyekkel kapcsolatban



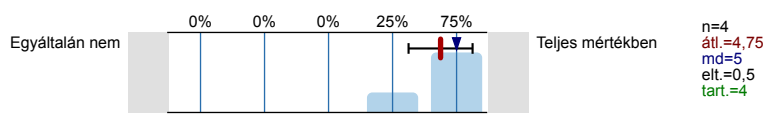
9. Oktatók felkészültsége



10. Számítógépes ellátottság

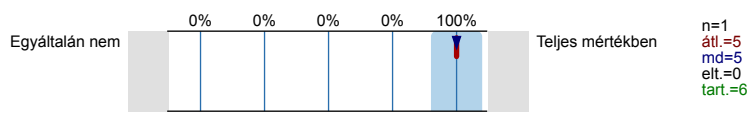


11. Nyelvoktatás minősége

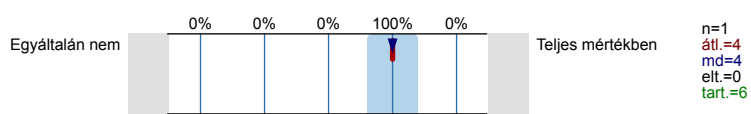


Mennyire (volt) elégedett az Eötvös József Főiskola alábbi szolgáltatásaival, területeivel?

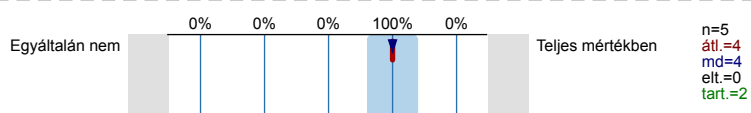
1. Kollégiumi elhelyezés



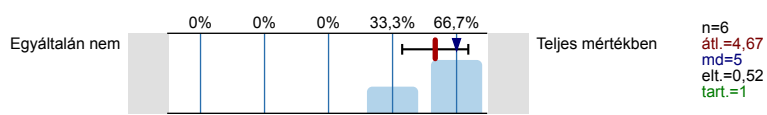
5. Központi Hallgatói Centrum szolgáltatásai



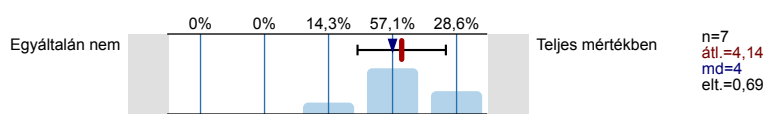
7. EJF honlap/webmail



8. Bűfé, étkezési lehetőségek



9. Oktatási épületek megjelenése, állapota



Érdeklík Önt a jövőben az Eötvös József Főiskoláról szóló hírek, információk?



Profil

Összehasonlítás: 2014_EJF-DPR_SZT_vegzettek_09-11-13

A profilvonalban használt értékek Átlag

2. KÉPZÉS ÉRTÉKELÉSE

2.1.1. Szakmához kapcsolódó hivatalos előírás (pl. orvos, jogász szakvizsga)	Egyáltalán nem volt fontos				Nagyon fontos volt	n=8	átl.=3,88 md=4,50 elt.=1,46
2.1.2. Munkahelyi hivatalos előírás meghatározott munkakör, pozíció eléréshez (pl. törvényi előírás)	Egyáltalán nem volt fontos				Nagyon fontos volt	n=8	átl.=3,88 md=4,50 elt.=1,46
2.1.3. Pályamódosításhoz szükséges hivatalos feltétel (pl. törvényi előírás)	Egyáltalán nem volt fontos				Nagyon fontos volt	n=8	átl.=2,25 md=2,00 elt.=1,49
2.1.4 Pályamódosításhoz szükséges nem hivatalos feltétel	Egyáltalán nem volt fontos				Nagyon fontos volt	n=8	átl.=1,63 md=1,00 elt.=0,92
2.1.5 Munkahelyi nem hivatalos elvárásnak megfelelés	Egyáltalán nem volt fontos				Nagyon fontos volt	n=8	átl.=3,38 md=3,00 elt.=1,30
2.1.6 Munkaerő-piaci pozíció erősítése, versenyképesség biztosítása	Egyáltalán nem volt fontos				Nagyon fontos volt	n=8	átl.=4,13 md=4,00 elt.=0,83
2.1.7 Munkahely által biztosított, támogatott képzési lehetőség kihasználása	Egyáltalán nem volt fontos				Nagyon fontos volt	n=8	átl.=2,75 md=2,00 elt.=1,67
2.1.8 Vállalkozás megkezdéséhez/folytatásához szükséges ismeretek, végzettség megszerzése	Egyáltalán nem volt fontos				Nagyon fontos volt	n=7	átl.=1,71 md=1,00 elt.=1,25
2.1.9 Meglévő ismeretek megújításának, bővítésének igénye	Egyáltalán nem volt fontos				Nagyon fontos volt	n=7	átl.=4,71 md=5,00 elt.=0,76
2.1.10. Új ismeretek szerzésének igénye, érdeklődés, tudásvágy	Egyáltalán nem volt fontos				Nagyon fontos volt	n=7	átl.=4,86 md=5,00 elt.=0,38
2.2.1. szakmai elméleti tudás bővülése	Egyáltalán nem volt fontos				Nagyon fontos volt	n=8	átl.=4,75 md=5,00 elt.=0,46
2.2.2. szakmai gyakorlati tudás bővülése	Egyáltalán nem volt fontos				Nagyon fontos volt	n=8	átl.=4,25 md=4,50 elt.=0,89
2.2.3. speciális szaktudás megszerzése	Egyáltalán nem volt fontos				Nagyon fontos volt	n=8	átl.=4,25 md=4,50 elt.=0,89
2.2.4. munkaerő-piaci pozíció javítása	Egyáltalán nem volt fontos				Nagyon fontos volt	n=7	átl.=3,29 md=3,00 elt.=1,70
2.2.5. munkahelyváltás elősegítése	Egyáltalán nem volt fontos				Nagyon fontos volt	n=7	átl.=2,86 md=2,00 elt.=2,04
2.2.6. pályamódosítás elősegítése	Egyáltalán nem volt fontos				Nagyon fontos volt	n=7	átl.=2,00 md=1,00 elt.=1,53
2.2.7. vállalkozásra való felkészítés	Egyáltalán nem volt fontos				Nagyon fontos volt	n=7	átl.=2,57 md=1,00 elt.=1,99
2.3.1. szakmai elméleti tudás bővülése	Teljesen elégedetlen				Teljes mértékben elégedett	n=8	átl.=4,25 md=4,00 elt.=0,71
2.3.2. szakmai gyakorlati tudás bővülése	Teljesen elégedetlen				Teljes mértékben elégedett	n=8	átl.=3,63 md=3,50 elt.=0,74
2.3.3. speciális szaktudás megszerzése	Teljesen elégedetlen				Teljes mértékben elégedett	n=8	átl.=4,13 md=4,00 elt.=0,83
2.3.4. munkaerő-piaci pozíció javítása	Teljesen elégedetlen				Teljes mértékben elégedett	n=7	átl.=3,43 md=3,00 elt.=1,62
2.3.5. munkahelyváltás elősegítése	Teljesen elégedetlen				Teljes mértékben elégedett	n=7	átl.=3,14 md=3,00 elt.=1,86
2.3.6. pályamódosítás elősegítése	Teljesen elégedetlen				Teljes mértékben elégedett	n=7	átl.=2,57 md=3,00 elt.=1,40
2.3.7. vállalkozásra való felkészítés	Teljesen elégedetlen				Teljes mértékben elégedett	n=7	átl.=2,57 md=3,00 elt.=1,62

2.5.1. Munkahelyi hierarchiában elfoglalt pozíció javulása	Egyáltalán nem jelentett előrelépést		Nagy előrelépést jelentett	n=8	átl.=2,25 md=2,00 elt.=1,49
2.5.2. Jövedelem növekedése	Egyáltalán nem jelentett előrelépést		Nagy előrelépést jelentett	n=8	átl.=2,25 md=2,00 elt.=1,28
2.5.3. Kapcsolati tőke növekedése	Egyáltalán nem jelentett előrelépést		Nagy előrelépést jelentett	n=7	átl.=2,57 md=3,00 elt.=1,27
2.5.4. Szakmai karrierút váltás	Egyáltalán nem jelentett előrelépést		Nagy előrelépést jelentett	n=7	átl.=1,86 md=1,00 elt.=1,21
2.5.5. Önértékelés javulása	Egyáltalán nem jelentett előrelépést		Nagy előrelépést jelentett	n=8	átl.=3,75 md=3,50 elt.=0,89

4. MUNKAERŐ-PIACI HELYZET

4.18.1. angol nyelv:	napi szinten		soha	n=6	átl.=3,67 md=4,00 elt.=0,52
4.18.2. német nyelv:	napi szinten		soha	n=7	átl.=2,86 md=3,00 elt.=1,35
4.18.3. francia nyelv:	napi szinten		soha	n=6	átl.=4,00 md=4,00 elt.=0,00
4.18.4. olasz nyelv:	napi szinten		soha	n=6	átl.=4,00 md=4,00 elt.=0,00
4.18.5. spanyol nyelv:	napi szinten		soha	n=6	átl.=4,00 md=4,00 elt.=0,00
4.18.6. orosz nyelv:	napi szinten		soha	n=6	átl.=4,00 md=4,00 elt.=0,00
4.18.7. egyéb nyelv:	napi szinten		soha	n=7	átl.=3,14 md=4,00 elt.=1,46

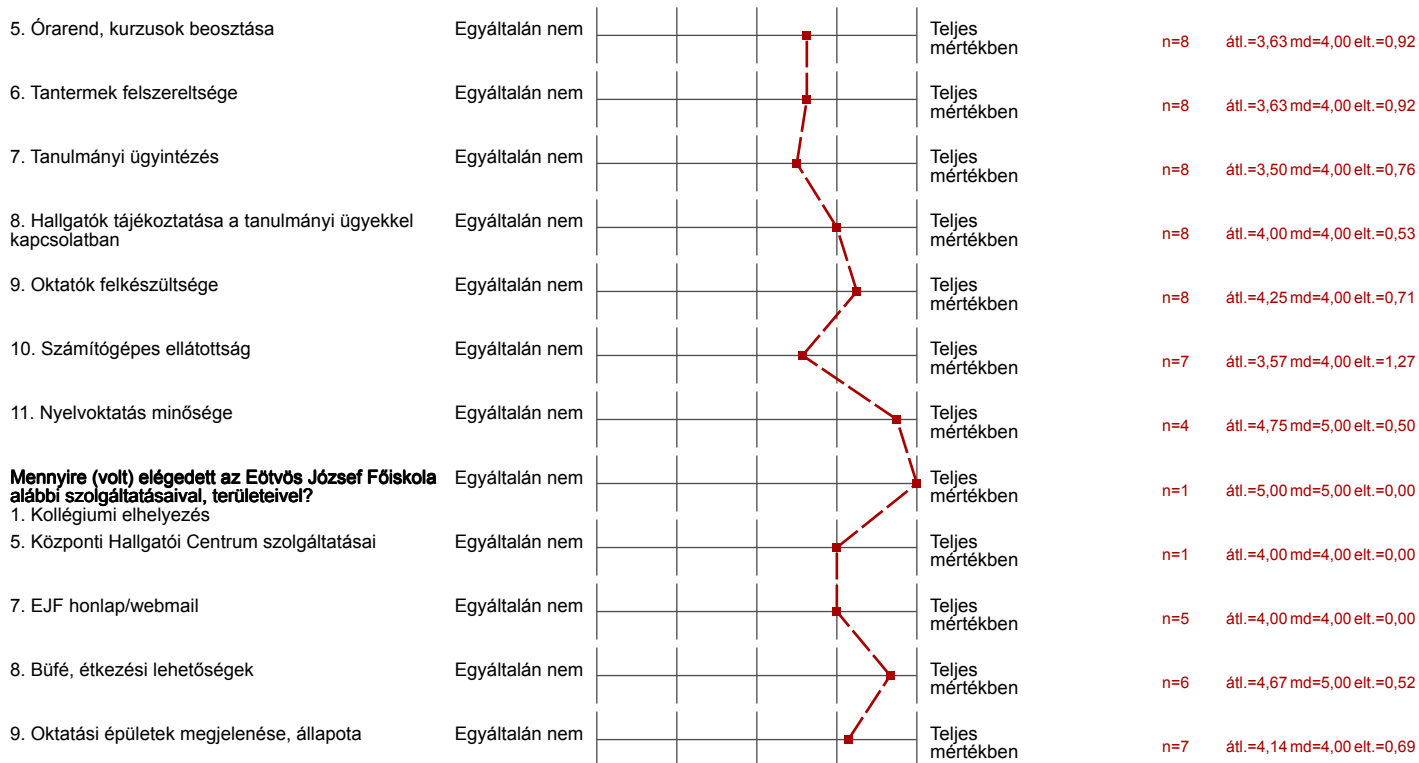
5. ELÉGEDETTSÉG

5.1.1. Mennyire elégedett főállású munkájával a munka szakmai, tartalmi része szempontjából?	Teljesen elégedetlen		Teljesen elégedett	n=8	átl.=3,50 md=4,00 elt.=0,76
5.1.2. Mennyire elégedett főállású munkájával a szakmai előmenetel, karrierépítés szempontjából?	Teljesen elégedetlen		Teljesen elégedett	n=8	átl.=3,00 md=3,00 elt.=0,76
5.1.3. Mennyire elégedett főállású munkájával a munka presztízse, társadalmi megbecsültsége szempontjából?	Teljesen elégedetlen		Teljesen elégedett	n=8	átl.=2,38 md=2,00 elt.=0,52
5.1.4. Mennyire elégedett főállású munkájával a jövedelem és juttatások szempontjából?	Teljesen elégedetlen		Teljesen elégedett	n=8	átl.=2,63 md=3,00 elt.=0,52
5.1.5. Mennyire elégedett főállású munkájával a munka személyi körülményei szempontjából?	Teljesen elégedetlen		Teljesen elégedett	n=8	átl.=3,00 md=3,00 elt.=0,53
5.1.6. Mennyire elégedett főállású munkájával a munka tárgyi körülményei szempontjából?	Teljesen elégedetlen		Teljesen elégedett	n=8	átl.=2,75 md=3,00 elt.=0,89
5.1.7. Mennyire elégedett főállású munkájával a munka összességét tekintve?	Teljesen elégedetlen		Teljesen elégedett	n=8	átl.=2,75 md=3,00 elt.=0,46

EJF INTÉZMÉNYI KÉRDÉSBLOKK

Mennyire befolyásolták az alábbi tényezők a munkavállalását?	Egyáltalán nem		Teljes mértékben	n=8	átl.=4,38 md=5,00 elt.=0,92
1. A munka szakmai, tartalmi része	Egyáltalán nem		Teljes mértékben	n=8	átl.=3,13 md=3,50 elt.=1,36
2. Szakmai előmenetel, karrierépítési lehetőség	Egyáltalán nem		Teljes mértékben	n=8	átl.=3,38 md=3,50 elt.=1,06
3. A munka szakmai presztízse	Egyáltalán nem		Teljes mértékben	n=8	átl.=2,38 md=2,00 elt.=0,92
4. Jövedelem, juttatások	Egyáltalán nem		Teljes mértékben	n=8	átl.=3,00 md=3,00 elt.=0,76
5. A munka személyi körülményei	Egyáltalán nem		Teljes mértékben	n=8	átl.=3,00 md=3,00 elt.=0,76

6. A munka tárgyi körülményei	Egyáltalán nem		Teljes mértékben	n=8	átl.=3,13 md=3,00 elt.=0,83
7. Rugalmas munkaidő	Egyáltalán nem		Teljes mértékben	n=8	átl.=2,75 md=3,00 elt.=1,28
8. A munkahely lakóhelyhez való közelsége	Egyáltalán nem		Teljes mértékben	n=8	átl.=2,88 md=3,00 elt.=1,25
9. Az, hogy bejelentett állást kapott	Egyáltalán nem		Teljes mértékben	n=8	átl.=3,88 md=4,50 elt.=1,36
10. Szakterületnek megfelelő munka	Egyáltalán nem		Teljes mértékben	n=8	átl.=4,25 md=5,00 elt.=1,16
11. Az, hogy az Eötvös József Főiskolán szerzett végzettséget	Egyáltalán nem		Teljes mértékben	n=8	átl.=3,13 md=3,00 elt.=1,73
12. Az, hogy korábbi szakmai gyakorlattal, tapasztalattal rendelkezett	Egyáltalán nem		Teljes mértékben	n=8	átl.=3,13 md=3,00 elt.=1,73
13. Az, hogy megfelelő egyéni képességekkel rendelkezik	Egyáltalán nem		Teljes mértékben	n=8	átl.=3,88 md=4,00 elt.=0,99
14. Az, hogy jó volt a személyes megjelenése, fellépése	Egyáltalán nem		Teljes mértékben	n=6	átl.=3,33 md=3,00 elt.=1,51
Kérjük, adja meg, hogy mennyire szükségesek a jelenlegi/legutóbbi munkájához az alábbi kompetenciák?	Egyáltalán nem		Teljes mértékben	n=8	átl.=3,75 md=5,00 elt.=1,83
2. Innovatív készség	Egyáltalán nem		Teljes mértékben	n=8	átl.=4,50 md=5,00 elt.=0,76
3. Íráskészség	Egyáltalán nem		Teljes mértékben	n=8	átl.=4,25 md=4,50 elt.=0,89
4. Konfliktuskezelési képesség	Egyáltalán nem		Teljes mértékben	n=8	átl.=4,38 md=4,50 elt.=0,74
5. Nagy munkabírás, kitartás, stressztűrés	Egyáltalán nem		Teljes mértékben	n=8	átl.=4,38 md=4,00 elt.=0,52
6. Szaktudás alkalmazása a gyakorlatban	Egyáltalán nem		Teljes mértékben	n=8	átl.=4,63 md=5,00 elt.=0,52
7. Együttműködés egy csapattal	Egyáltalán nem		Teljes mértékben	n=8	átl.=4,50 md=4,50 elt.=0,53
8. Elméleti szaktudás	Egyáltalán nem		Teljes mértékben	n=8	átl.=4,13 md=4,50 elt.=1,13
9. Mások irányítása	Egyáltalán nem		Teljes mértékben	n=8	átl.=4,38 md=4,50 elt.=0,74
10. Rugalmasság	Egyáltalán nem		Teljes mértékben	n=8	átl.=4,25 md=4,00 elt.=0,71
11. Fogalmazási készség	Egyáltalán nem		Teljes mértékben	n=8	átl.=4,00 md=4,00 elt.=1,07
12. Számítógépes tudás	Egyáltalán nem		Teljes mértékben	n=8	átl.=3,75 md=4,00 elt.=0,46
13. Jó prezentációs készség	Egyáltalán nem		Teljes mértékben	n=8	átl.=3,38 md=3,50 elt.=1,06
14. Jó munkaszervezés, időgazdálkodás	Egyáltalán nem		Teljes mértékben	n=8	átl.=4,13 md=4,00 elt.=0,83
15. Önállóság	Egyáltalán nem		Teljes mértékben	n=8	átl.=4,63 md=5,00 elt.=0,52
16. Monotonitás tűrés	Egyáltalán nem		Teljes mértékben	n=8	átl.=3,00 md=3,50 elt.=1,77
17. Jó kommunikációs, kapcsolattartási készség	Egyáltalán nem		Teljes mértékben	n=8	átl.=4,13 md=4,00 elt.=0,64
18. Empátia	Egyáltalán nem		Teljes mértékben	n=8	átl.=3,88 md=4,50 elt.=1,36
Mennyire (volt) elégedett az Eötvös József Főiskola alábbi, a tanulmányok folytatásával összefüggő szolgáltatásaival, területeivel?	Egyáltalán nem		Teljes mértékben	n=8	átl.=4,25 md=4,00 elt.=0,46
2. Gyakorlati oktatás minősége	Egyáltalán nem		Teljes mértékben	n=8	átl.=3,38 md=3,00 elt.=0,74
3. Gyakorlati oktatás mennyisége a képzésen belül	Egyáltalán nem		Teljes mértékben	n=8	átl.=3,25 md=3,00 elt.=1,04
4. Könyv- és médiatár	Egyáltalán nem		Teljes mértékben	n=7	átl.=3,57 md=4,00 elt.=0,53



(*) Megjegyzés:

Ha egy kérdésre túl kevés válasz érkezik, a kiértékelése nem jelenik meg a profilvonal ábrán.

Hozzászólások jelentése

1. KÉPZÉS KEZDETE, BELÉPÉS KÖRÜLMÉNYEI, MOTIVÁCIÓK**1.6. Melyik évben szerezte az első diplomáját?**

Kérjük, a legutóbbi befejezett felsőfokú képzésére gondoljon!

- 1996
- 2001
- 2002
- 2003
- 2006
- 2008
- 2009
- 2014

1.7. Milyen szakon szerzett diplomát?

- Vízellátás csatornázás építőmérnök
- műszaki menedzser
- nemzetiségi német tanító levelező
- német szakos nyelvtanár
- Óvóképző magyar nyelven
- építőmérnök (2 előfordulás)
- óvodapedagógus

1.8. Melyik felsőoktatási intézményben szerzett diplomát?

- EJF (2 előfordulás)
- Eszterházy Károly Főiskola Eger
- Eötvös József Főiskola
- Eötvös József Főiskola Műszaki Fakultás
- GDF
- Kaposvári Egyetem Pedagógiai Főiskolai Kar
- Szarvas Brunszvík Teréz Óvóképző Főiskola

1.9.1. Melyik évben szerzett diplomát?

Kérjük, a legutóbbi befejezett felsőfokú képzésére gondoljon!

- 1998
- 2001

1.9.1.1. Milyen szakon szerzett diplomát?

- középiskolai testnevelő tanár
- tanító testnevelés, gyógytestnevelés

1.9.1.2. Melyik felsőoktatási intézményben szerzett diplomát?

- JPTE
- PTE IGYF

1.17.7.A. Melyik ez az egyéb nyelv?

- eszperantó (2 előfordulás)
- horvát
- horvát nyelv
- magyar

2. KÉPZÉS ÉRTÉKELÉSE

2.4.7.A Amennyiben az előző válasznál az egyéb lehetőséget választotta, kérjük fejtse ki, mire gondolt.

- a szakirányú képzésben az óraadók nem szakemberek(szaktanárok) voltak

4. MUNKAERŐ-PIACI HELYZET

4.5. Mi jelenlegi foglalkozásának, munkakörének megnevezése?

Kérem, ügyeljen arra, hogy a megnevezésből munkájának szakmai jellege kiderüljön! Ha az Ön munkaköre például tanácsadó, rendszerszervező, ügyintéző, asszisztens, államigazgatási előadó, osztályvezető, stb., akkor jelölje meg, mely területen dolgozik! Például: számviteli tanácsadó; számítástechnikai rendszerszervező, pénzügyi ügyintéző; marketing asszisztens; igazgatási osztály jogi előadója; polgármesteri hivatal egészségügyi osztály vezetője stb.

- Műszeres vízvezeték diagnosztikai csoportvezető
- tanító
- telepvezető
- vízszolgáltatási csoportvezető
- óvoda pedagógus, ov. vezető helyettese
- óvodapedagógus

4.10. Milyen jellegű munkahelyen dolgozik Ön?

Kérjük, a munkahely típusának megadásakor olyan általános kategóriákban gondolkodjon, mint pl. bank, iskola, ipari termelő cég, biztosítótársaság stb.

- ipari termelő, szolgáltató cég
- vízellátás-csatornaszolgáltatási vízi-közmű szolgáltató cég
- víziközmű szolgáltató
- Általános Iskola
- óvoda (3 előfordulás)
- üzemtechnológia

4.15.2. Kérjük, adja meg a település irányítószámát:

- 1034
- 1148
- 6000
- 6060
- 7193
- 7918
- 8800

4.16.1. Mennyi volt az előző hónapban / az utolsó olyan hónapban, amikor jellemző, „normál” fizetést kapott, a főállásából származó havi nettó (adózás utáni) keresete?

(Kérjük, az összeget ezer forintban adja meg! Amennyiben az összeg 999 ezer forint feletti, kérjük, 999-et tüntessen fel!)

NETTÓ, Ezer Ft/hónap!

- 158
- 177
- 193
- 230
- 240
- 250
- 283

4.17.3. Másodállásból/mellékállásból mennyi havi nettó keresete származott az előző hónapban?

(Ha az előző hónap ebből a szempontból nem tekinthető „normál keresetű” hónapnak, kérjük a legutóbbi „normál keresetű” hónapra jellemző havi nettó keresetét adja meg!)

NETTÓ, ezer Ft/hónap

■ 60

4.18.7.1. Melyik egyéb nyelvet használja még a munkája során?

- horvát
- horvát nyelv

6. SZEMÉLYES ADATOK**6.2. Melyik évben született Ön?**

- 1955
- 1971 (2 előfordulás)
- 1973
- 1975
- 1977
- 1979
- 1981

6.4.1. Hány 18 év alatti gyermeke van?

- 1 (2 előfordulás)
- 2 (3 előfordulás)
- 3

6.5.1. Kérjük, adja meg az ország nevét!

- Németország

6.5.2. Kérjük, adja meg a település irányítószámát:

- 2459
- 6000
- 6060
- 7100
- 7918
- 8800

6.6.2. Kérjük, adja meg lakhelye irányítószámát:

- 1139
- 2400
- 6000
- 6060
- 7193
- 7918
- 8800

EJF INTÉZMÉNYI KÉRDÉSBLOKK

Mi jut elsőként eszébe, ha azt hallja Eötvös József Főiskola?

- Baja
- Sokat köszönhetek neki.
- Sugovica
- nagyon messze van és sokáig tárt a közösségi közlekedéssel oda jutni
- német
- víz
- óvónő képzés

Az EJF-es végzettségének birtokában visszatekintve mit üzen a jelenlegi hallgatóknak?

- Az alapidiplomát csakis nappali tagozaton végezzék el(különösen ha a pedagógia területét választják), majd szerezzenek az elméleti tudás mellé valódi gyakorlati tapasztalatokat, és ne hagyják abba az önképzést, akár külföldi lehetőségeket megragadva (továbbképzések, táboroztatások, stb.).
- Becsüljék meg az ott tanultakat, ha ésszel használják sokat kamatozhat. Mérnökre mindig szükség van.
- Megéri, kitartás!
- Odafigyelés, kitartás - és az eredménye meglesz.
- jó szakemberek dolgoznak ott, érdemes ilyen messzire utazni
- kiemelkedő szakmai képzés, gyakorlati, üzemeltetői alapon